



Näkemäalueanalyysi ja havainnekuvat

Kairinevan tuuli- ja aurinkovoima-alueen osayleiskaava
Peränevan tuulivoima-alueen osayleiskaava



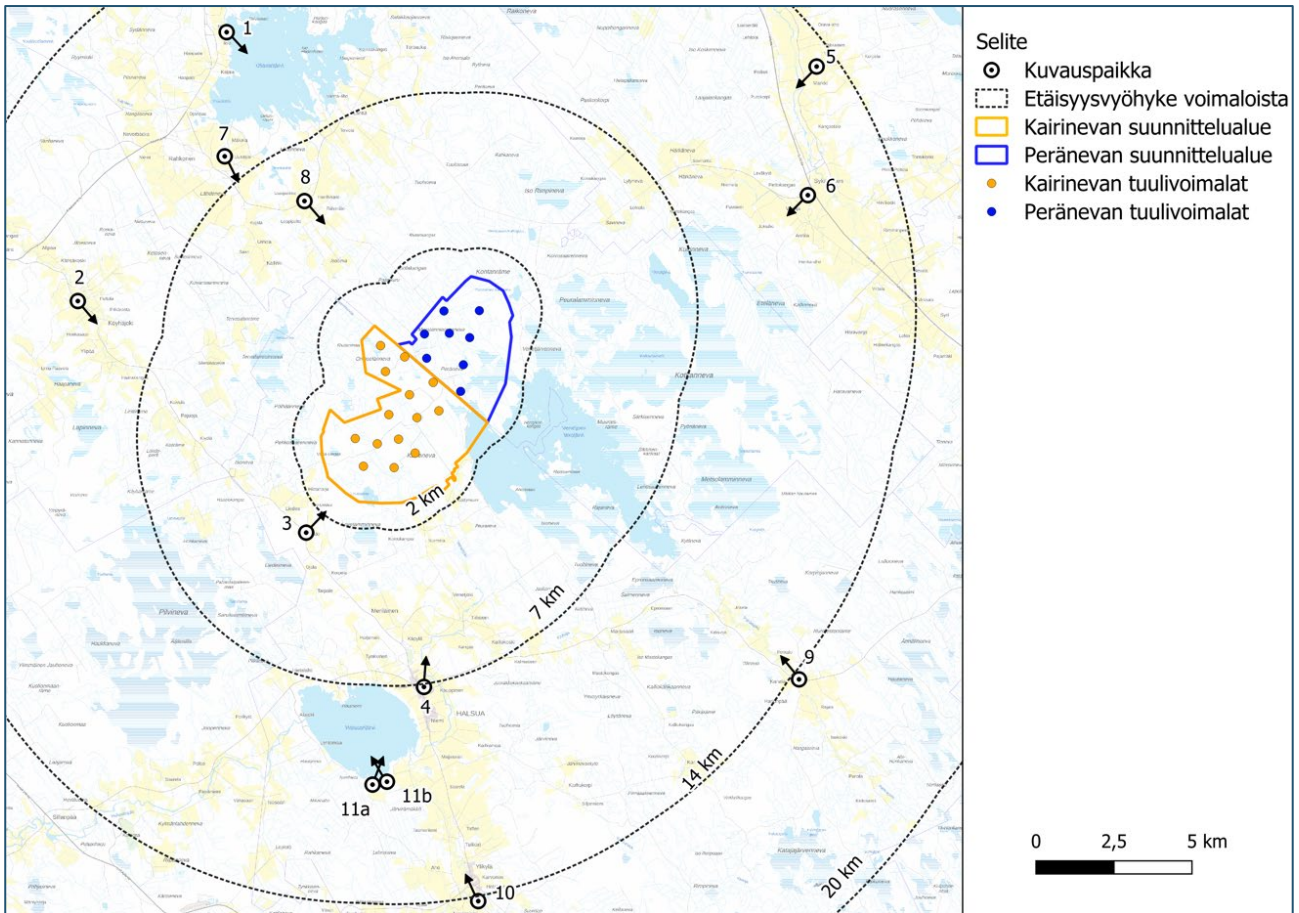
SISÄLLYS

1	Johdanto	2
1.1	Havainnekuvat	2
1.2	Näkemäalueanalyysi	3
2	Näkemäalueanalyysikartat ja havainnekuvat	3



1 JOHDANTO

1.1 HAVAINNEKUVAT



Kuva 1. Havainnekuvien kuvauspaikat.

Havainnekuvat on muodostettu yhdistämällä otettu valokuva tietokoneella mallinnettuun näkymään samasta kuvauspisteestä WindPRO-ohjelmalla. Havainnekuvat on laatinut Envineer Oy.

Mallinnusta varten otetut valokuvat on pyritty ottamaan kohteista (esitetty kuvassa 1), joille tuulivoimalat olisivat havaittavissa tai kohteista, jotka ovat ison ihmismäärän tavoitettavissa. Valokuvat on ottanut FCG Finnish Consulting Group Oy. Valokuvat havainnekuvia varten on otettu järjestelmäkameralla. Kuvauksessa on käytetty täyden kennokoon kameraa ja 50 mm objektiivia, jolloin valokuva on mahdollisimman lähellä ihmissilmällä havaittavaa kuvaa. Kuvat on yhdistetty panoraamakuviksi kuvankäsittelyohjelmalla havainnekuvia laadittaessa. (FCG, 2023)

Havainnekuviissa voimaloiden roottorien halkaisija on 200 metriä ja voimalan napakorkeus on 200 metriä. Kokonaiskorkeus on 300 metriä. Havainnekuvat on esitetty sekä yksittäisinä valokuvina (50 mm) että näistä yhdistettyinä panoraamavalokuvina. Havainnekuvat on esitetty kuvauspaikoittain kuvapareina, joista ensimmäinen on varsinainen havainnekuva (voimalat valkoisia) sekä toisessa voimalat on korostettu eri värein. Muutamista kohdista, joissa voimalat sijoittuvat kokonaisuudessaan puuston taakse havainnekuvia on esitetty vain yksi. Havainnekuviissa Kairinevan suunnittelualueen tuulivoimalat on esitetty oranssilla sekä Peränevan suunnittelualueen tuulivoimalat sinisellä.



Yhteisvaikutushavainnekuviissa hankkeet on korostettu eri väreillä seuraavasti; Tuohimaa-Riutanmaa (49 voimalaa) violetilla, Länsi-Toholampi (25 voimalaa) keltaisella, Akkalankangas (25 voimalaa) ruskealla, Honkakangas (16 voimalaa) vihreällä sekä Kannisto (20 voimalaa) punaisella.

1.2 NÄKEMÄALUEANALYYSI

Näkemäanalyysikartat on mallinnettu käyttämällä WindPro-ohjelmiston ZVI-moduulia. Näkyvyysanalyysissä on maastomallina käytetty Maanmittauslaitoksen 10 m maastomallia sekä Luonnonvarakeskuksen monilähteen valtakunnallisen metsien inventoinnin (MVMI) vuoden 2023 puuston keskipituuden aineistoa. Näkemäalueanalyysin on laatinut Envineer Oy.

Tuulivoimaloiden napakorkeutena näkymäalueanalyysissä on käytetty 200 metriä ja kokonaiskorkeutena 300 metriä. Näkymäalueanalyysi on laadittu noin 30 km etäisyydelle tuulivoimaloista. Laskentaruudukon koko on 25 m ja havaitsijan tarkastelu korkeutena on käytetty 1,5 metriä. Näkemäalueanalyysi laskee jokaisessa laskentaruudukossa suoralinjaisen näkymän tuulivoimaloiden napakorkeuteen (200 m) tarkastelukorkeudesta ja ilmoittaa tuloksena, kuinka monta tuulivoimalaa laskentaruudukossa on näkyvissä.

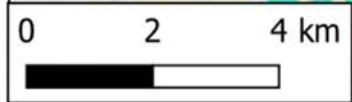
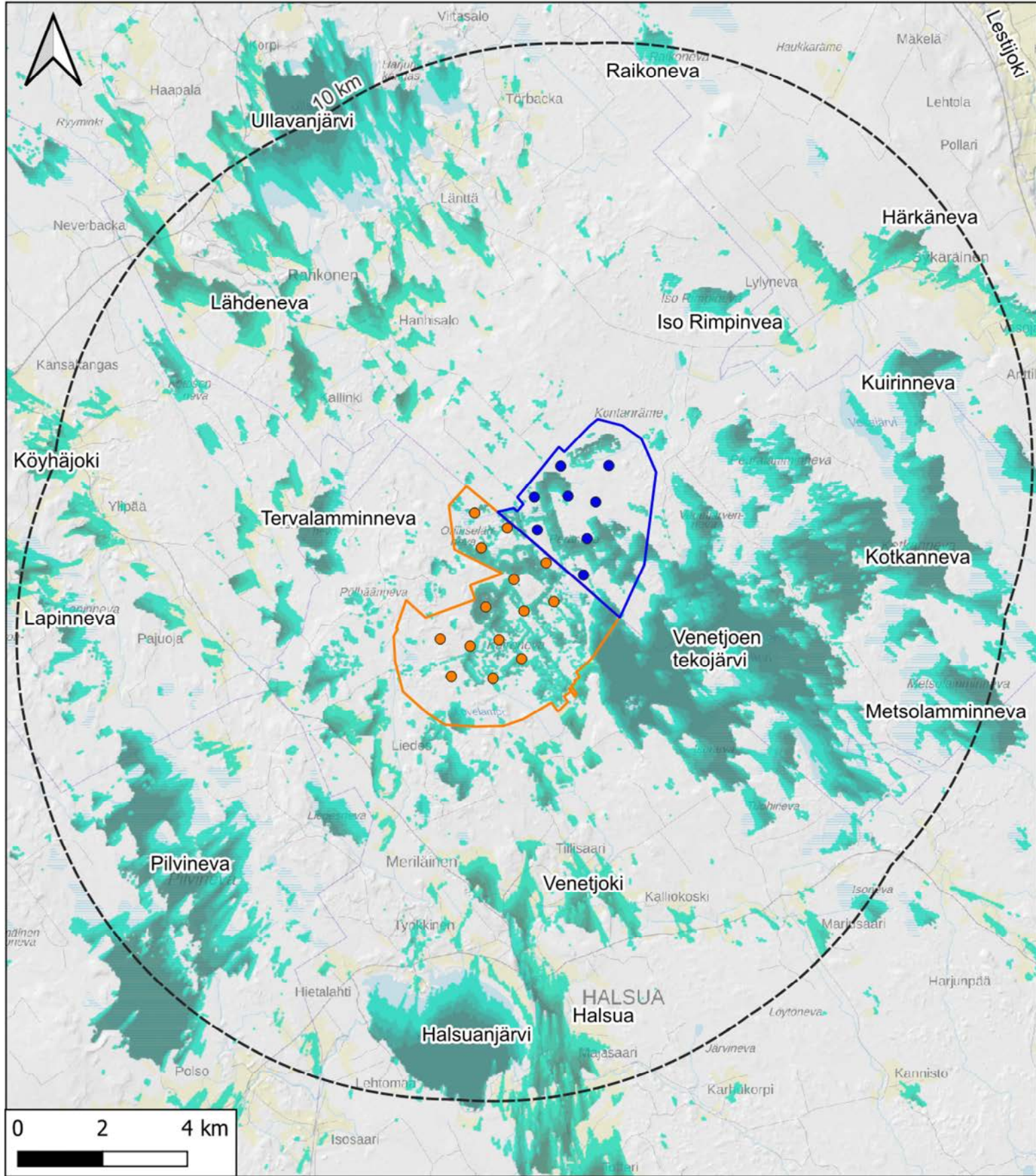
Näkymäalueanalyysissa on huomioitu Kairinevan ja Peränevan tuulivoima-alueen voimaloiden lisäksi lähialueilla sijaitsevat naapurihankkeet, jotka voivat teoreettisesti aiheuttaa voimaloiden näkymisen yhteisvaikutuksia. Yhteisvaikutusanalyysissä on huomioitu seuraavat hankkeet; Tuohimaa-Riutanmaa (49 voimalaa, napakorkeus 200 m), Länsi-Toholampi (25 voimalaa, napakorkeus 170 m), Akkalankangas (25 voimalaa, napakorkeus 200 m), Honkakangas (16 voimalaa, napakorkeus 200 m) sekä Kannisto (20 voimalaa, napakorkeus 200 m).

Näkemäalueanalyysien pohjalta voidaan karkeasti arvioida myös lentoestevalojen näkyvyyttä. Lentoestevalot sijoitetaan voimalatornin päälle, jolloin näkymäalueanalyysin tulosten perusteella nähdään, mille aluille lentoestevalot tulevat potentiaalisesti näkymään.

2 NÄKEMÄALUEANALYYSIKARTAT JA HAVAINNEKUVAT

Seuraavaksi on esitetty Kairineva-Peränevan näkemäalueanalyysikartat sekä havainnekuvat. Näiden jälkeen on esitetty yhteisnäkemäalueanalyysi sekä yhteisvaikutuksen havainnekuvat.



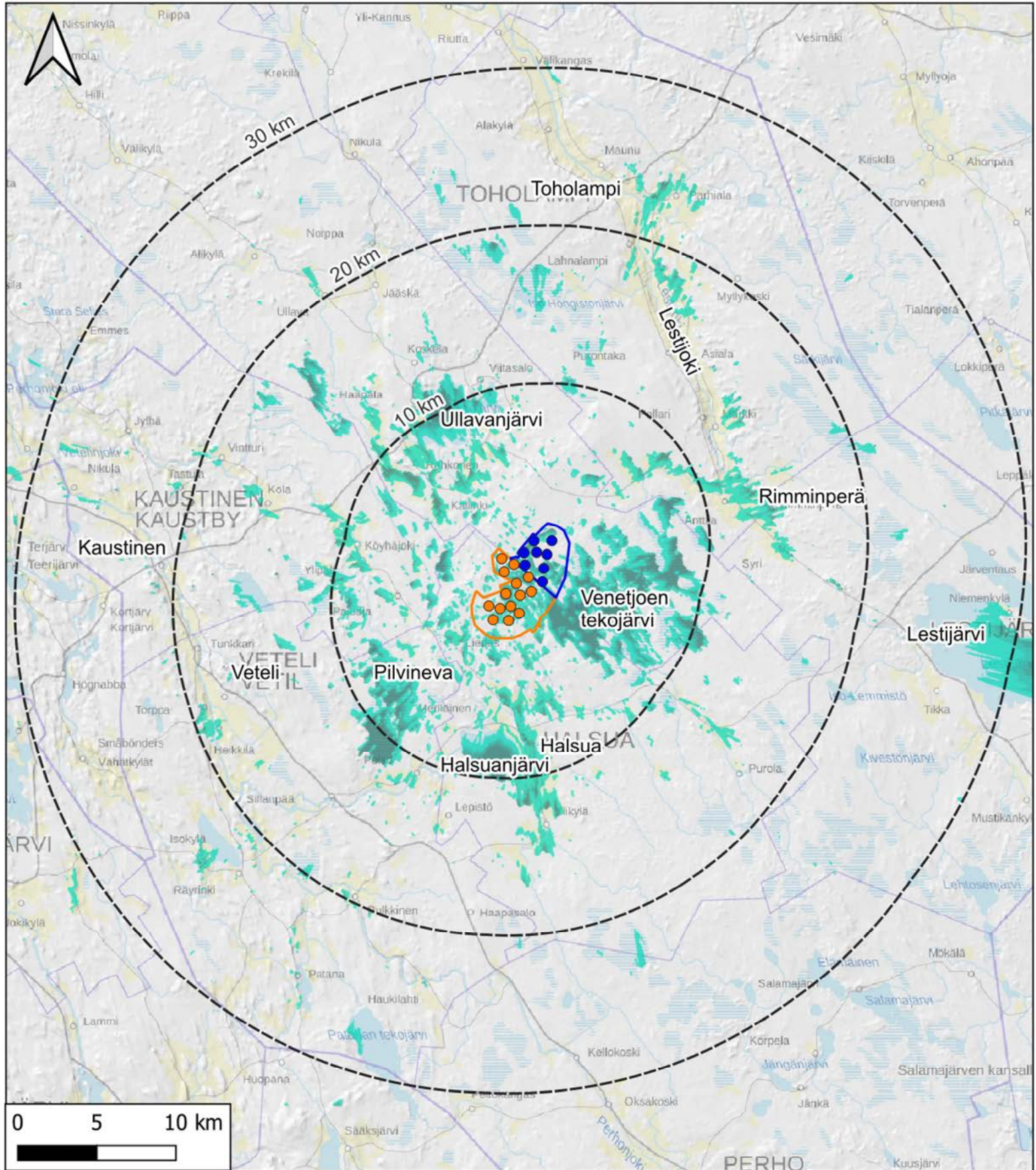


- Selite**
- Kairinevan suunnittelualue
 - Peränevan suunnittelualue
 - Kairinevan tuulivoimalat
 - Peränevan tuulivoimalat
 - Etäisyys tuulivoimaloista

- Näkemäalueanalyysi**
- Näkyvien voimaloiden määrä (napakorkeus näkyvissä)
- 1 - 6
 - 7 - 12
 - 13 - 18
 - 19 - 22



© MML Taustakartta 2025
 © MML Rinnevarjoste korkeusmalli 2025
 Laatija: PSa / Envineer Oy
 5.12.2025



Selite

- Kairinevan suunnittelualue
- Peränevan suunnittelualue
- Kairinevan tuulivoimalat
- Peränevan tuulivoimalat
- Etäisyys tuulivoimaloista

Näkemäalueanalyysi

- Näkyvien voimaloiden määrä (napakorkeus näkyvissä)
- 1 - 6
 - 7 - 12
 - 13 - 18
 - 19 - 22



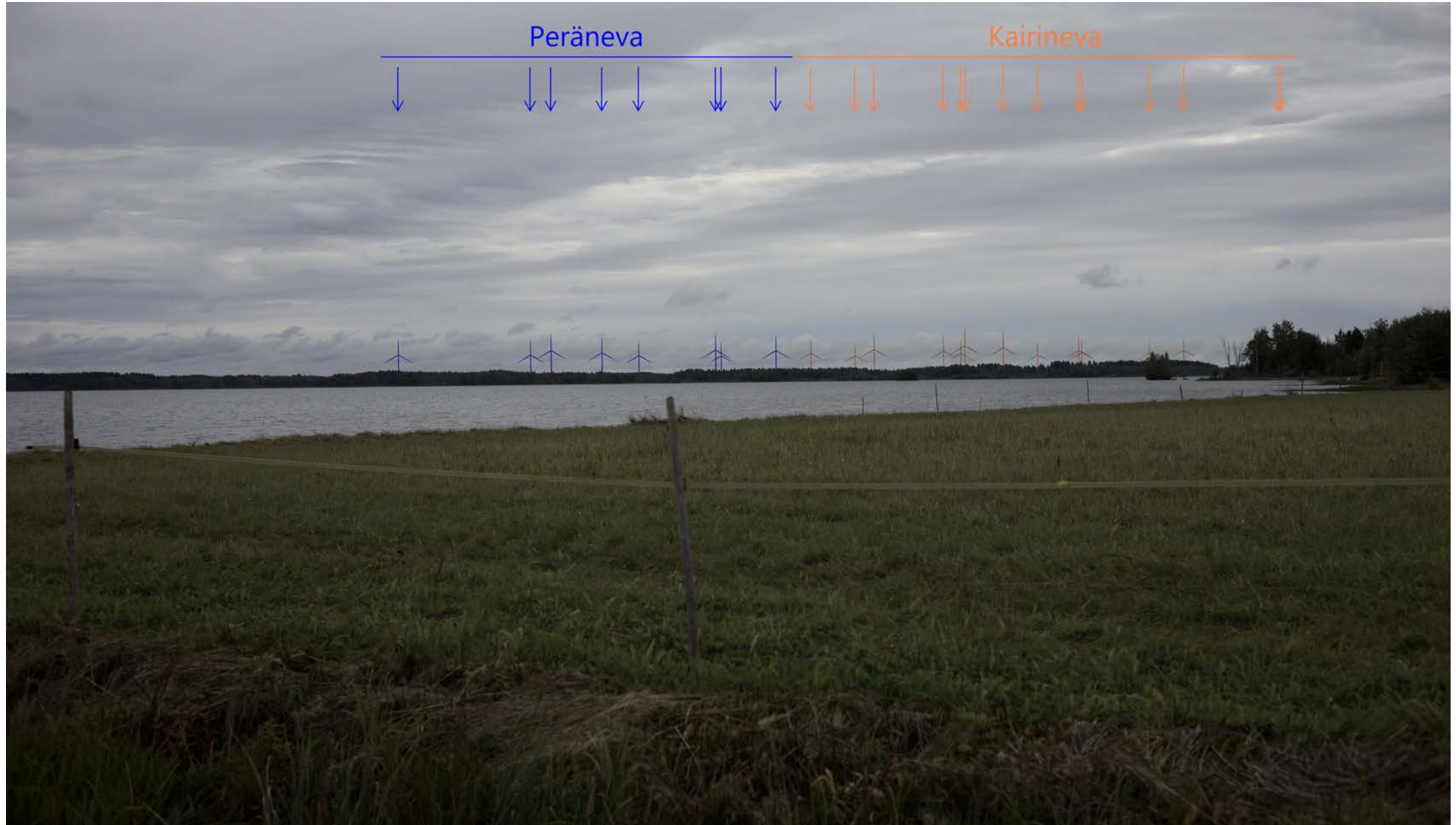
© MML Taustakartta 2025
 © MML Rinnevarjoste korkeusmalli 2025
 Laatija: PSa / Envineer Oy
 5.12.2025

KUVAUSPAIKKA 1
-HAVAINNEKUVA KAIRINEVA-PERÄNEVA



Kuvauspaikka 1. Havainnekuva Haapalasta. Voimalat valkoiset. Etäisyys lähimpään Kairinevan voimalaan n. 11 km ja Peränevan voimalaan n. 11,5 km.

KUVAUSPAIKKA 1
-HAVAINNEKUVA KAIRINEVA-PERÄNEVA



Kuvauspaikka 1. Havainnekuva Haapalasta. Etäisyys lähimpään Kairinevan voimalaan n. 11 km ja Peränevan voimalaan 11,5 km. Kairinevan voimalat esitetty oranssilla ja Peränevan voimalat sinisellä.

KUVAUSPAIKKA 1

-PIMEÄHAVAINNEKUVA KAIRINEVA-PERÄNEVA



Kuvauspaikka 1. Pimeähavainnekuva Haapalasta. Etäisyys lähimpään Kairinevan voimalaan n. 11 km ja Peränevan voimalaan n. 11,5 km.

KUVAUSPAIKKA 1
-PANORAAMAHAVAINNEKUVA KAIRINEVA-PERÄNEVA



Kuvauspaikka 1. Panoraamahavainnekuvat Haapalasta. Etäisyys lähimpään Kairinevan voimalaan n. 11 km ja Peränevan voimalaan 11,5 km. Voimalat esitetty valkoisella (ylempi). Kairinevan voimalat esitetty oranssilla ja Peränevan voimalat sinisellä (alempi).

KUVAUSPAIKKA 2
-HAVAINNEKUVA KAIRINEVA-PERÄNEVA



Kuvauspaikka 2. Havainnekuva Köyhäjoelta. Voimalat valkoiset. Etäisyys lähimpään Kairinevan voimalaan n. 10 km ja Peränevan voimalaan n. 11 km.

KUVAUSPAIKKA 2
-HAVAINNEKUVA KAIRINEVA-PERÄNEVA



Kuvauspaikka 2. Havainnekuva Köyhäjoelta. Etäisyys lähimpään Kairinevan voimalaan n. 10 km ja Peränevan voimalaan n. 11 km. Kairinevan voimalat esitetty oranssilla ja Peränevan voimalat sinisellä.

KUVAUSPAIKKA 2
-PANORAAMAHAVAINNEKUVA KAIRINEVA-PERÄNEVA



Kuvauspaikka 2. Panoraamahavainnekuvat Köyhäjoelta. Etäisyys lähimpään Kairinevan voimalaan n. 10 km ja Peränevan voimalaan n. 11 km. Voimalat esitetty valkoisella (ylempi). Kairinevan voimalat esitetty oranssilla ja Peränevan voimalat sinisellä (alempi).

KUVAUSPAIKKA 3
-HAVAINNEKUVA KAIRINEVA-PERÄNEVA



Kuvauspaikka 3. Havainnekuva Liedeksestä. Voimalat valkoiset. Etäisyys lähimpään Kairinevan voimalaan n. 3 km ja Peränevan voimalaan n. 6,5 km.

KUVAUSPAIKKA 3
-HAVAINNEKUVA KAIRINEVA-PERÄNEVA



Kuvauspaikka 3. Havainnekuva Liedeksestä. Etäisyys lähimpään Kairinevan voimalaan n. 3 km ja Peränevan voimalaan n. 6,5 km. Kairinevan voimalat esitetty oranssilla ja Peränevan voimalat sinisellä.

KUVAUSPAIKKA 3
-PANORAAMAHAVAINNEKUVA KAIRINEVA-PERÄNEVA



Kuvauspaikka 3. Panoraamahavainnekuvat Liedeksestä. Etäisyys lähimpään Kairinevan voimalaan n. 3 km ja Peränevan voimalaan n. 6,5 km. Voimalat esitetty valkoisella (ylempi). Kairinevan voimalat esitetty oranssilla ja Peränevan voimalat sinisellä (alempi).

KUVAUSPAIKKA 4
-HAVAINNEKUVA KAIRINEVA-PERÄNEVA



Kuvauspaikka 4. Havainnekuva Halsualta. Voimalat valkoiset. Etäisyys lähimpään Kairinevan voimalaan n. 7 km ja Peränevan voimalaan n. 9,5 km.

KUVAUSPAIKKA 4
-HAVAINNEKUVA KAIRINEVA-PERÄNEVA



Kuvauspaikka 4. Havainnekuva Halsualta. Etäisyys lähimpään Kairinevan voimalaan n. 7 km ja Peränevan voimalaan n. 9,5 km. Kairinevan voimalat esitetty oranssilla ja Peränevan voimalat sinisellä.

KUVAUSPAIKKA 4

-PIMEÄHAVAINNEKUVA KAIRINEVA-PERÄNEVA



Kuvauspaikka 4. Pimeähavainnekuva Halsualta. Etäisyys lähimpään Kairinevan voimalaan n. 7 km ja Peränevan voimalaan n. 9,5 km.

KUVAUSPAIKKA 4

-PANORAAMAHAVAINNEKUVA KAIRINEVA-PERÄNEVA



Kuvauspaikka 4. Panoraamahavainnekuvat Liedeksestä. Etäisyys lähimpään Kairinevan voimalaan n. 7 km ja Peränevan voimalaan n. 9,5 km. Voimalat esitetty valkoisella (ylempi). Kairinevan voimalat esitetty oranssilla ja Peränevan voimalat sinisellä (alempi).

KUVAUSPAIKKA 5
-HAVAINNEKUVA KAIRINEVA-PERÄNEVA



Kuvauspaikka 5. Havainnekuva Markista. Etäisyys lähimpään Kairinevan voimalaan n. 16 km ja Peränevan voimalaan n. 13,5 km.

KUVAUSPAIKKA 6
-HAVAINNEKUVA KAIRINEVA-PERÄNEVA



Kuvauspaikka 6. Havainnekuva Vesojasta. Voimalat valkoiset. Etäisyys lähimpään Kairinevan voimalaan n. 13,5 km ja Peränevan voimalaan n. 11 km.

KUVAUSPAIKKA 6
-HAVAINNEKUVA KAIRINEVA-PERÄNEVA



Kuvauspaikka 6. Havainnekuva Vesojasta. Etäisyys lähimpään Kairinevan voimalaan n. 13,5 km ja Peränevan voimalaan n. 11 km. Kairinevan voimalat esitetty oranssilla ja Peränevan voimalat sinisellä.

KUVAUSPAIKKA 6
-PANORAAMAHAVAINNEKUVA KAIRINEVA-PERÄNEVA



Kuvauspaikka 6. Panoraamahavainnekuvat Vesojasta. Etäisyys lähimpään Kairinevan voimalaan n. 13,5 km ja Peränevan voimalaan n. 11 km. Voimalat esitetty valkoisella (ylempi). Kairinevan voimalat esitetty oranssilla ja Peränevan voimalat sinisellä (alempi).

KUVAUSPAIKKA 7
-HAVAINNEKUVA KAIRINEVA-PERÄNEVA



Kuvauspaikka 7. Havainnekuva Rahkolasta. Voimalat valkoiset. Etäisyys lähimpään Kairinevan voimalaan n. 8 km ja Peränevan voimalaan n. 8,5 km.

KUVAUSPAIKKA 7
-HAVAINNEKUVA KAIRINEVA-PERÄNEVA



Kuvauspaikka 7. Havainnekuva Rahkolasta. Etäisyys lähimpään Kairinevan voimalaan n. 8 km ja Peränevan voimalaan n. 8,5 km. Kairinevan voimalat esitetty oranssilla ja Peränevan voimalat sinisellä.

KUVAUSPAIKKA 7

-PANORAAMAHAVAINNEKUVA KAIRINEVA-PERÄNEVA



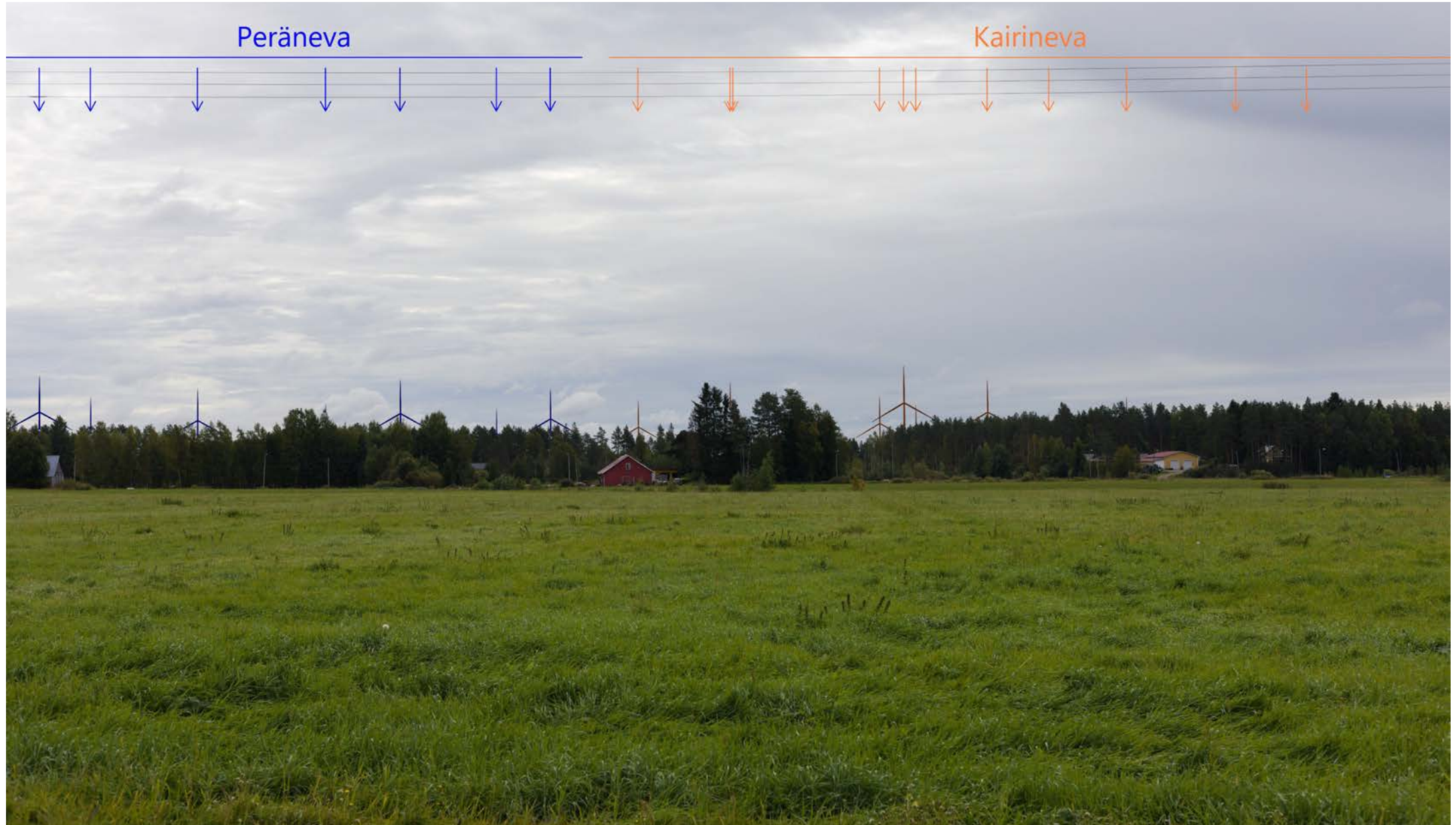
Kuvauspaikka 7. Panoraamahavainnekuvat Rahkolasta. Etäisyys lähimpään Kairinevan voimalaan n. 8 km ja Peränevan voimalaan n. 8,5 km. Voimalat esitetty valkoisella (ylempi). Kairinevan voimalat esitetty oranssilla ja Peränevan voimalat sinisellä (alempi).

KUVAUSPAIKKA 8
-HAVAINNEKUVA KAIRINEVA-PERÄNEVA



Kuvauspaikka 8. Havainnekuva Hanhisalosta. Voimalat valkoiset. Etäisyys lähimpään Kairinevan voimalaan n. 5,5 km ja Peränevan voimalaan n. 6 km.

KUVAUSPAIKKA 8
-HAVAINNEKUVA KAIRINEVA-PERÄNEVA



Kuvauspaikka 8. Havainnekuva Hanhisalosta. Etäisyys lähimpään Kairinevan voimalaan n. 5,5 km ja Peränevan voimalaan n. 6 km. Kairinevan voimalat esitetty oranssilla ja Peränevan voimalat sinisellä.

KUVAUSPAIKKA 8
-PANORAAMAHAVAINNEKUVA KAIRINEVA-PERÄNEVA



Kuvauspaikka 8. Panoraamahavainnekuvat Hanhisalosta. Etäisyys lähimpään Kairinevan voimalaan n. 5,5 km ja Peränevan voimalaan n. 6 km. Voimalat esitetty valkoisella (ylempi). Kairinevan voimalat esitetty oranssilla ja Peränevan voimalat sinisellä (alempi).

KUVAUSPAIKKA 9
-HAVAINNEKUVA KAIRINEVA-PERÄNEVA



Kuvauspaikka 9. Havainnekuva Harjunpäästä. Etäisyys lähimpään Kairinevan voimalaan n. 14,5 km ja Peränevan voimalaan n. 14,5 km. Kairinevan voimalat esitetty oranssilla ja Peränevan voimalat sinisellä.

KUVAUSPAIKKA 10
-HAVAINNEKUVA KAIRINEVA-PERÄNEVA



Kuvauspaikka 10. Havainnekuva Ylikylästä. Etäisyys lähimpään Kairinevan voimalaan n. 14 km ja Peränevan voimalaan n. 16,5 km. Kairinevan voimalat esitetty oranssilla ja Peränevan voimalat sinisellä.

KUVAUSPAIKKA 10

–PANORAAMAHAVAINNEKUVA KAIRINEVA-PERÄNEVA



***Kuvauspaikka 10.** Panoraamahavainnekuvat Ylikylästä. Etäisyys lähimpään Kairinevan voimalaan n. 14 km ja Peränevan voimalaan n. 16,5 km. Kairinevan voimalat esitetty oranssilla ja Peränevan voimalat sinisellä.*

KUVAUSPAIKKA 11a
-HAVAINNEKUVA KAIRINEVA-PERÄNEVA



Kuvauspaikka 11a. Havainnekuva Halsuanjärveltä. Voimalat valkoiset. Etäisyys lähimpään Kairinevan voimalaan n. 10 km ja Peränevan voimalaan n. 13 km.

KUVAUSPAIKKA 11a
-HAVAINNEKUVA KAIRINEVA-PERÄNEVA



Kuvauspaikka 11a. Havainnekuva Halsuanjärveltä. Etäisyys lähimpään Kairinevan voimalaan n. 10 km ja Peränevan voimalaan n. 13 km. Kairinevan voimalat esitetty oranssilla ja Peränevan voimalat sinisellä.

KUVAUSPAIKKA 11a
-PANORAAMAHAVAINNEKUVA KAIRINEVA-PERÄNEVA



Kuvauspaikka 11a. Panoraamahavainnekuvat Halsuanjärveltä. Etäisyys lähimpään Kairinevan voimalaan n. 10 km ja Peränevan voimalaan n. 13 km. Voimalat esitetty valkoisella (ylempi). Kairinevan voimalat esitetty oranssilla ja Peränevan voimalat sinisellä (alempi).

KUVAUSPAIKKA 11b
-HAVAINNEKUVA KAIRINEVA-PERÄNEVA



Kuvauspaikka 11b. Havainnekuva Halsuanjärveltä. Voimalat valkoiset. Etäisyys lähimpään Kairinevan voimalaan n. 10 km ja Peränevan voimalaan n. 13 km.

KUVAUSPAIKKA 11b
-HAVAINNEKUVA KAIRINEVA-PERÄNEVA

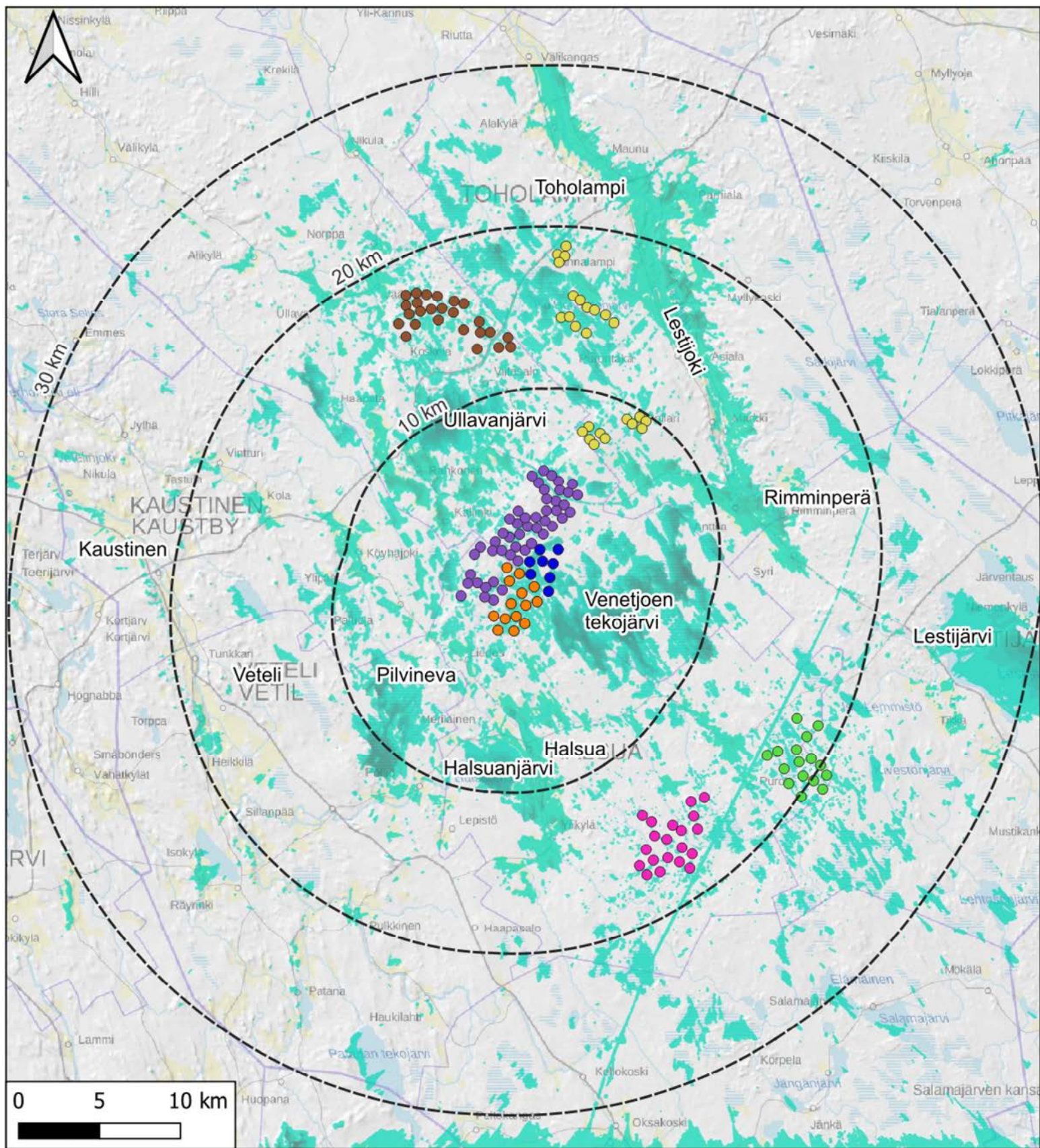


Kuvauspaikka 11b. Havainnekuva Halsuanjärveltä. Etäisyys lähimpään Kairinevan voimalaan n. 10 km ja Peränevan voimalaan n. 13 km. Kairinevan voimalat esitetty oranssilla ja Peränevan voimalat sinisellä.

KUVAUSPAIKKA 11b
-PANORAAMAHAVAINNEKUVA KAIRINEVA-PERÄNEVA



Kuvauspaikka 11b. Panoraamahavainnekuvat Halsuanjärveltä. Etäisyys lähimpään Kairinevan voimalaan n. 10 km ja Peränevan voimalaan n. 13 km. Voimalat esitetty valkoisella (ylempi). Kairinevan voimalat esitetty oranssilla ja Peränevan voimalat sinisellä (alempi).

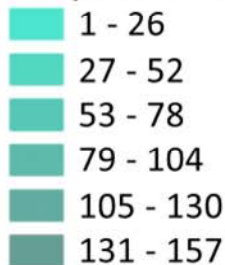


Selite

- Kairinevan tuulivoimalat
- Peränevan tuulivoimalat
- Etäisyys tuulivoimaloista
- Tuohimaa-Riutanmaa tuulivoimalat
- Länsi-Toholampi tuulivoimalat
- Akkalankangas tuulivoimalat
- Halsua Honkakangas
- Halsua Kannisto

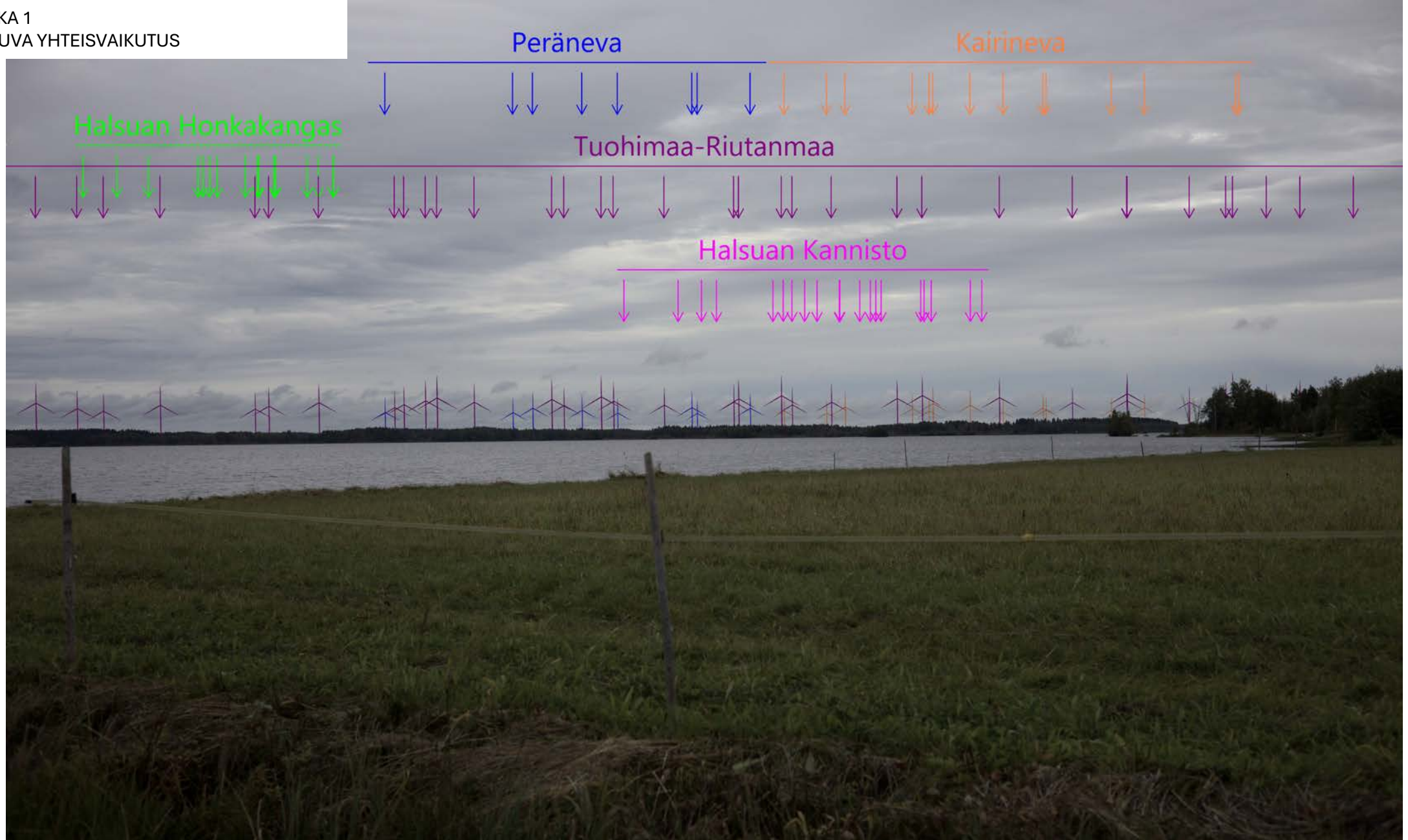
Näkemäalueanalyysi

Näkyvien voimaloiden määrä (napakorkeus näkyvissä)





Kuvauspaikka 1. Havainnekuva Haapalasta. Voimalat valkoiset. Etäisyys lähimpään Kairinevan voimalaan n. 11 km ja Peränevan voimalaan n. 11,5 km.



Kuvauspaikka 1. Havainnekuva Haapalasta. Etäisyys lähimpään Kairinevan voimalaan n. 11 km ja Peränevan voimalaan n. 11,5 km. Kairinevan voimalat esitetty oranssilla ja Peränevan voimalat sinisellä. Yhteisvaikutushankkeet esitetty; Tuohimaa-Riutanmaa violetilla, Länsi-Toholampi keltaisella, Akkalankangas ruskealla, Honkakangas vihreällä sekä Kannisto punaisella.

KUVAUSPAIKKA 1
-PIMEÄHAVAINNEKUVA YHTEISVAIKUTUS



Kuvauspaikka 1. Pimeähavainnekuva Haapalasta. Etäisyys lähimpään Kairinevan voimalaan n. 11 km ja Peränevan voimalaan n. 11,5 km.

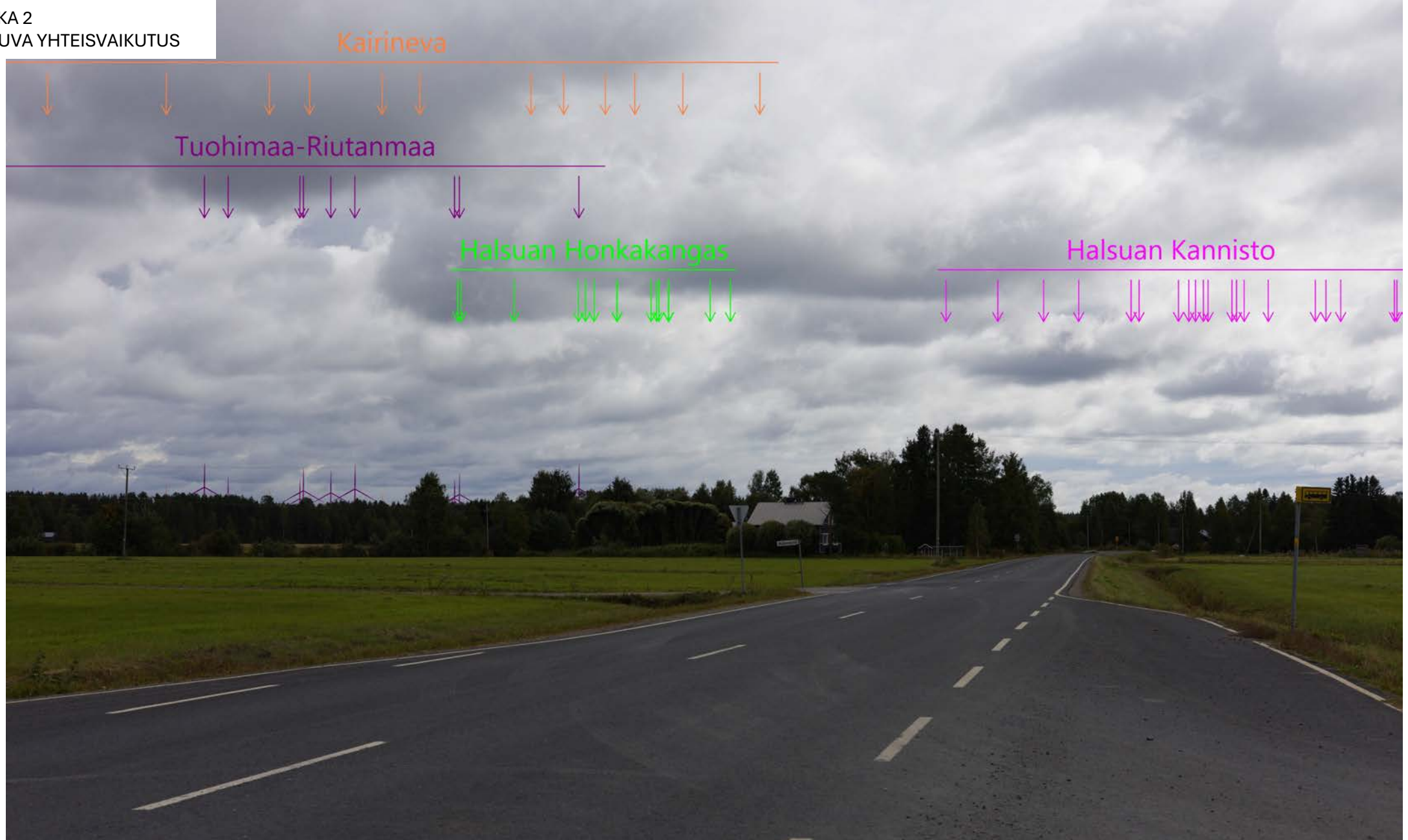
KUVAUSPAIKKA 1
-PANORAAMAHAVAINNEKUVA YHTEISVAIKUTUS



Kuvauspaikka 1. Panoraamahavainnekuvat Haapalasta. Etäisyys lähimpään Kairinevan voimalaan n. 11 km ja Peränevan voimalaan n. 11,5 km. Voimalat esitetty valkoisella (ylempi). Kairinevan voimalat esitetty oranssilla ja Peränevan voimalat sinisellä (alempi). Yhteisvaikutushankkeet esitetty; Tuohimaa-Riutanmaa violetilla, Länsi-Toholampi keltaisella, Akkalankangas ruskealla, Honkakangas vihreällä sekä Kannisto punaisella.



Kuvauspaikka 2. Havainnekuva Köyhäjoelta. Voimalat valkoiset. Etäisyys lähimpään Kairinevan voimalaan n. 10 km ja Peränevan voimalaan n. 11 km.



Kuvauspaikka 2. Havainnekuva Köyhäjoelta. Etäisyys lähimpään Kairinevan voimalaan n. 10 km ja Peränevan voimalaan n. 11 km. Kairinevan voimat esitetty oranssilla ja Peränevan voimat sinisellä. Yhteisvaikutushankkeet esitetty; Tuohimaa-Riutanmaa violetilla, Länsi-Toholampi keltaisella, Akkalankangas ruskealla, Honkakangas vihreällä sekä Kannisto punaisella.

KUVAUSPAIKKA 2
-PANORAAMAHAVAINNEKUVA YHTEISVAIKUTUS



Kuvauspaikka 2. Panoraamahavainnekuvat Köyhäjoelta. Etäisyys lähimpään Kairinevan voimalaan n. 10 km ja Peränevan voimalaan n. 11 km. Voimalat esitetty valkoisella (ylempi). Kairinevan voimalat esitetty oranssilla ja Peränevan voimalat sinisellä (alempi). Yhteisvaikutushankkeet esitetty; Tuohimaa-Riutanmaa violetilla, Länsi-Toholampi keltaisella, Akkalankangas ruskealla, Honkakangas vihreällä sekä Kannisto punaisella.



Kuvauspaikka 3. Havainnekuva Liedeksestä. Voimalat valkoiset. Etäisyys lähimpään Kairinevan voimalaan n. 3 km ja Peränevan voimalaan n. 6,5 km.



Kuvauspaikka 3. Havainnekuva Liedeksestä. Etäisyys lähimpään Kairinevan voimalaan n. 3 km ja Peränevan voimalaan n. 6,5 km. Kairinevan voimalat esitetty oranssilla ja Peränevan voimalat sinisellä. Yhteisvaikutushankkeet esitetty; Tuohimaa-Riutanmaa violetilla, Länsi-Toholampi keltaisella, Akkalankangas ruskealla, Honkakangas vihreällä sekä Kannisto punaisella.

KUVAUSPAIKKA 3
-PANORAAMAHAVAINNEKUVA YHTEISVAIKUTUS

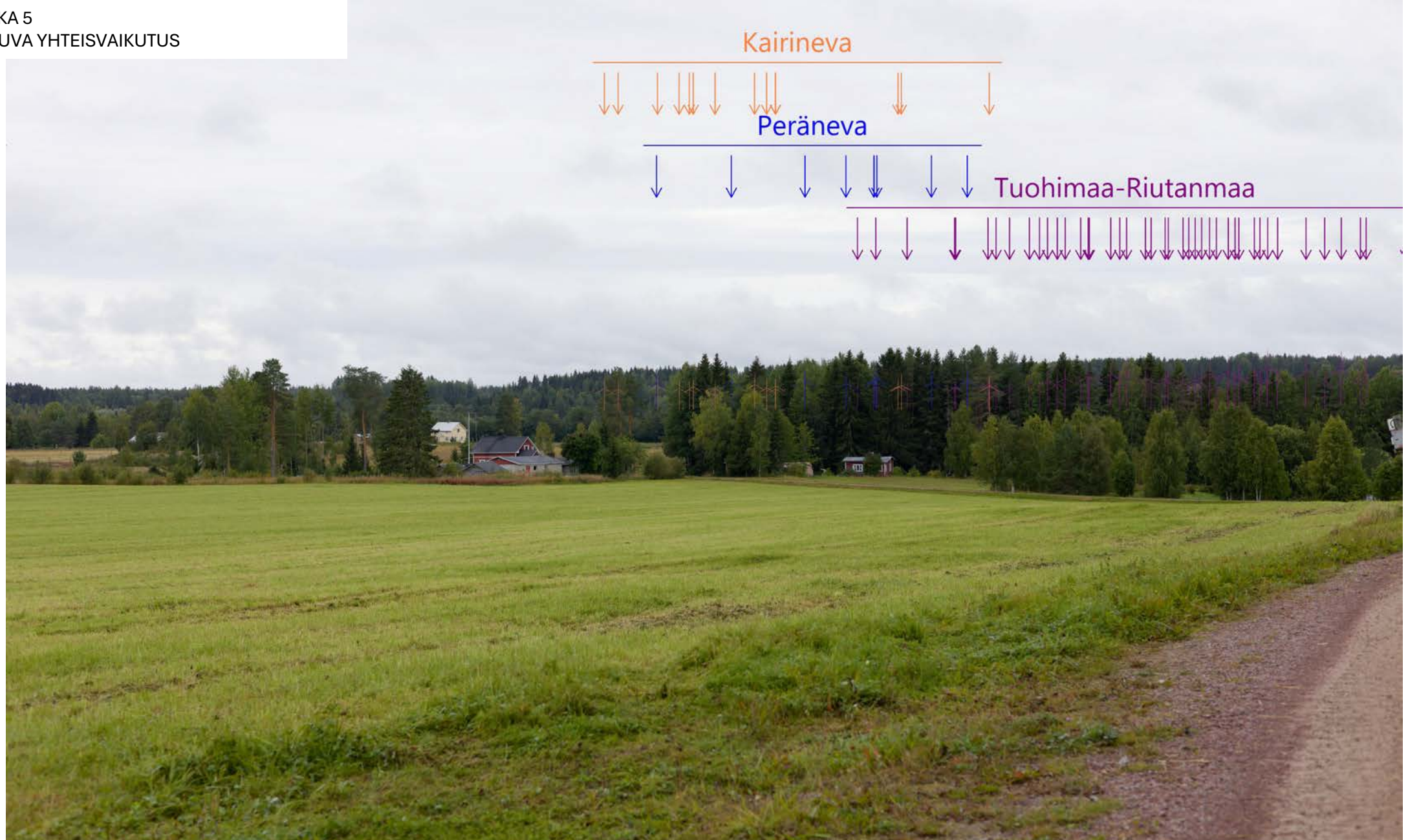


Kuvauspaikka 3. Panoraamahavainnekuvat Liedeksestä. Etäisyys lähimpään Kairinevan voimalaan n. 3 km ja Peränevan voimalaan n. 6,5 km. Voimalat esitetty valkoisella (ylempi). Kairinevan voimalat esitetty oranssilla ja Peränevan voimalat sinisellä (alempi). Yhteisvaikutushankkeet esitetty; Tuohimaa-Riutanmaa violetilla, Länsi-Toholampi keltaisella, Akkalankangas ruskealla, Honkakangas vihreällä sekä Kannisto punaisella (alempi).

KUVAUSPAIKKA 4
-PANORAAMAHAVAINNEKUVA YHTEISVAIKUTUS



Kuvauspaikka 4. Panoraamahavainnekuvat Halsualta. Etäisyys lähimpään Kairinevan voimalaan n. 7 km ja Peränevan voimalaan n. 9,5 km. Voimalat esitetty valkoisella (ylempi). Kairinevan voimalat esitetty oranssilla ja Peränevan voimalat sinisellä (alempi). Yhteisvaikutushankkeet esitetty; Tuohimaa-Riutanmaa violetilla, Länsi-Toholampi keltaisella, Akkalankangas ruskealla, Honkakangas vihreällä sekä Kannisto punaisella (alempi).



Kuvauspaikka 5. Havainnekuva Markista. Etäisyys lähimpään Kairinevan voimalaan n. 16 km ja Peränevan voimalaan n. 13,5 km. Kairinevan voimalat esitetty oranssilla ja Peränevan voimalat sinisellä. Yhteisvaikutushankkeet esitetty; Tuohimaa-Riutanmaa violetilla, Länsi-Toholampi keltaisella, Akkalankangas ruskealla, Honkakangas vihreällä sekä Kannisto punaisella.

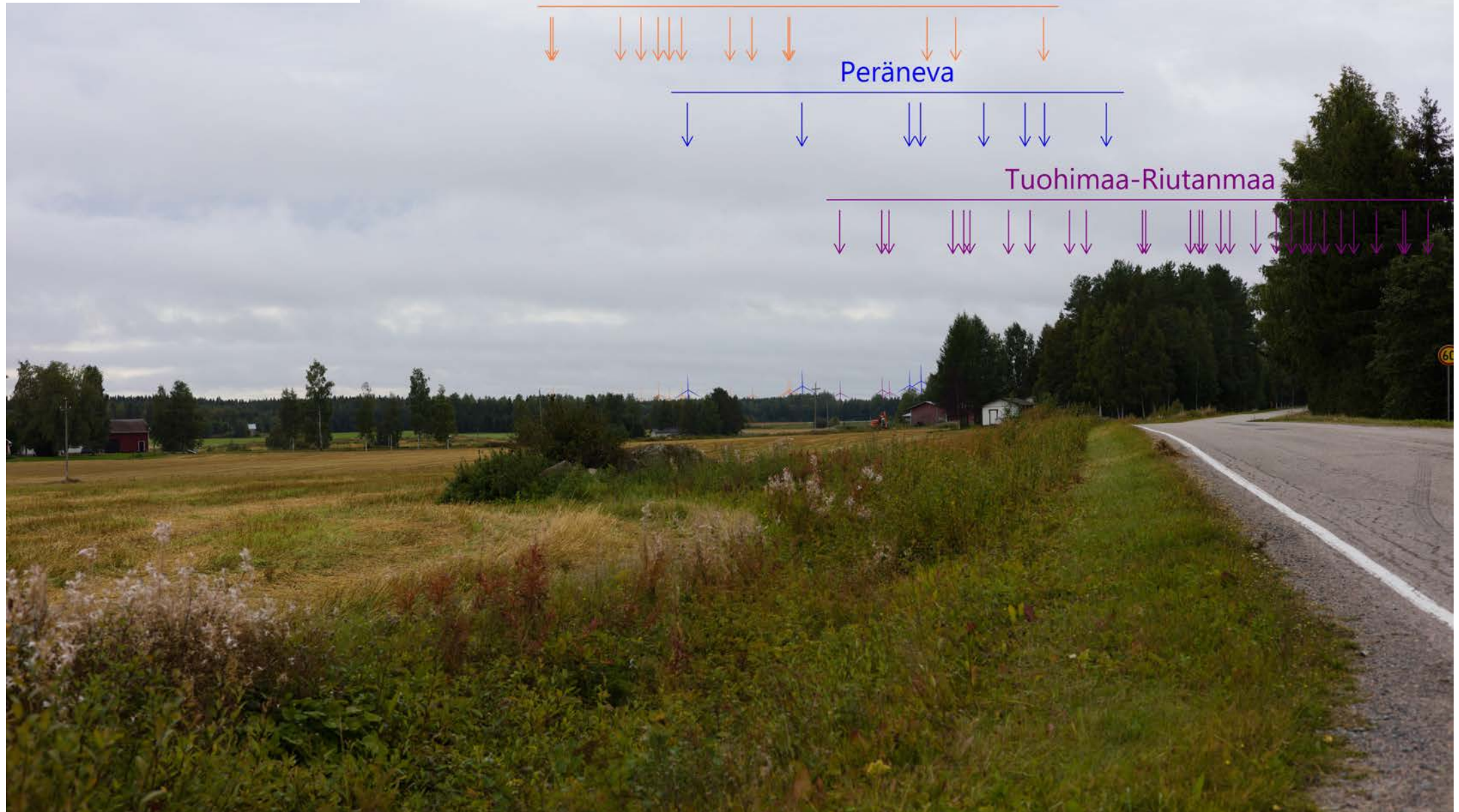
KUVAUSPAIKKA 5
-PANORAAMAHAVAINNEKUVA YHTEISVAIKUTUS



Kuvauspaikka 5. Panoraamahavainnekuvat Markista. Etäisyys lähimpään Kairinevan voimalaan n. 16 km ja Peränevan voimalaan n. 13,5 km. Kairinevan voimalat esitetty oranssilla ja Peränevan voimalat sinisellä (alempi). Yhteisvaikutushankkeet esitetty; Tuohimaa-Riutanmaa violetilla, Länsi-Toholampi keltaisella, Akkalankangas ruskealla, Honkakangas vihreällä sekä Kannisto punaisella (alempi).



Kuvauspaikka 6. Havainnekuva Vesojasta. Voimalat valkoiset. Etäisyys lähimpään Kairinevan voimalaan n. 13,5 km ja Peränevan voimalaan n. 11 km.



Kuvauspaikka 6. Havainnekuva Vesojasta. Etäisyys lähimpään Kairinevan voimalaan n. 13,5 km ja Peränevan voimalaan n. 11 km. Kairinevan voimalat esitetty oranssilla ja Peränevan voimalat sinisellä. Yhteisvaikutushankkeet esitetty; Tuohimaa-Riutanmaa violetilla, Länsi-Toholampi keltaisella, Akkalankangas ruskealla, Honkakangas vihreällä sekä Kannisto punaisella.

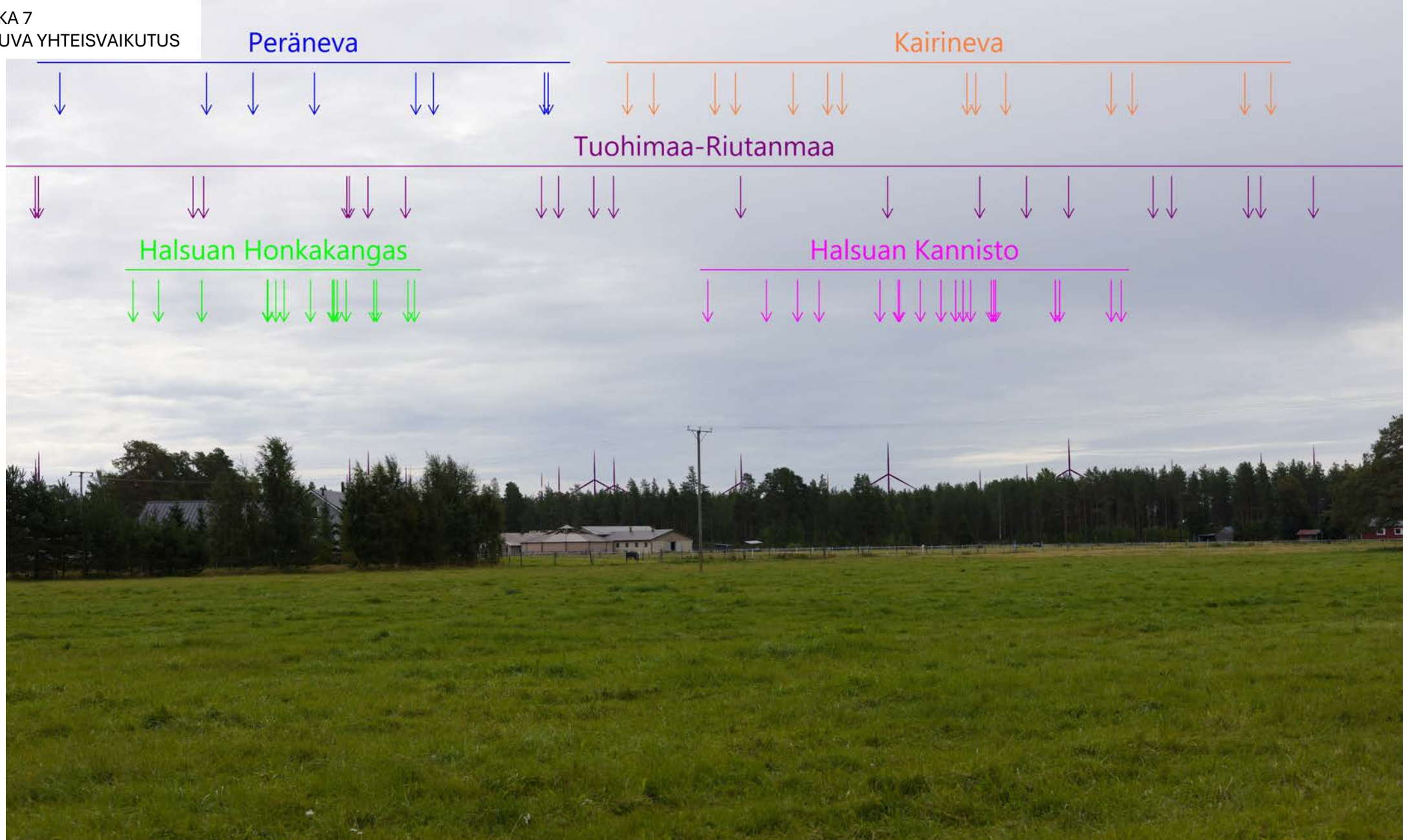
KUVAUSPAIKKA 6
-PANORAAMAHAVAINNEKUVA YHTEISVAIKUTUS



Kuvauspaikka 6. Panoraamahavainnekuvat Vesojasta. Etäisyys lähimpään Kairinevan voimalaan n. 13,5 km ja Peränevan voimalaan n. 11 km. Voimalat esitetty valkoisella (ylempi). Kairinevan voimalat esitetty oranssilla ja Peränevan voimalat sinisellä (alempi). Yhteisvaikutushankkeet esitetty; Tuohimaa-Riutanmaa violetilla, Länsi-Toholampi keltaisella, Akkalankangas ruskealla, Honkakangas vihreällä sekä Kannisto punaisella (alempi).



Kuvauspaikka 7. Havainnekuva Rahkosesta. Voimalat valkoiset. Etäisyys lähimpään Kairinevan voimalaan n. 8 km ja Peränevan voimalaan n. 8,5 km.



Kuvauspaikka 7. Havainnekuva Rakkosesta. Etäisyys lähimpään Kairinevan voimalaan n. 8 km ja Peränevan voimalaan n. 8,5 km. Kairinevan voimalat esitetty oranssilla ja Peränevan voimalat sinisellä. Yhteisvaikutushankkeet esitetty; Tuohimaa-Riutanmaa violetilla, Länsi-Toholampi keltaisella, Akkalankangas ruskealla, Honkakangas vihreällä sekä Kannisto punaisella.

KUVAUSPAIKKA 7
-PANORAAMAHAVAINNEKUVA YHTEISVAIKUTUS



Kuvauspaikka 7. Panoraamahavainnekuvat Rahkosesta. Etäisyys lähimpään Kairinevan voimalaan n. 8 km ja Peränevan voimalaan n. 8,5 km. Voimalat esitetty valkoisella (ylempi). Kairinevan voimalat esitetty oranssilla ja Peränevan voimalat sinisellä (alempi). Yhteisvaikutushankkeet esitetty; Tuohimaa-Riutanmaa violetilla, Länsi-Toholampi keltaisella, Akkalankangas ruskealla, Honkakangas vihreällä sekä Kannisto punaisella (alempi).

KUVAUSPAIKKA 8
-HAVAINNEKUVA YHTEISVAIKUTUS



Kuvauspaikka 8. Havainnekuva Hanhisalosta. Voimalat valkoiset. Etäisyys lähimpään Kairinevan voimalaan n. 5,5 km ja Peränevan voimalaan n. 6 km.

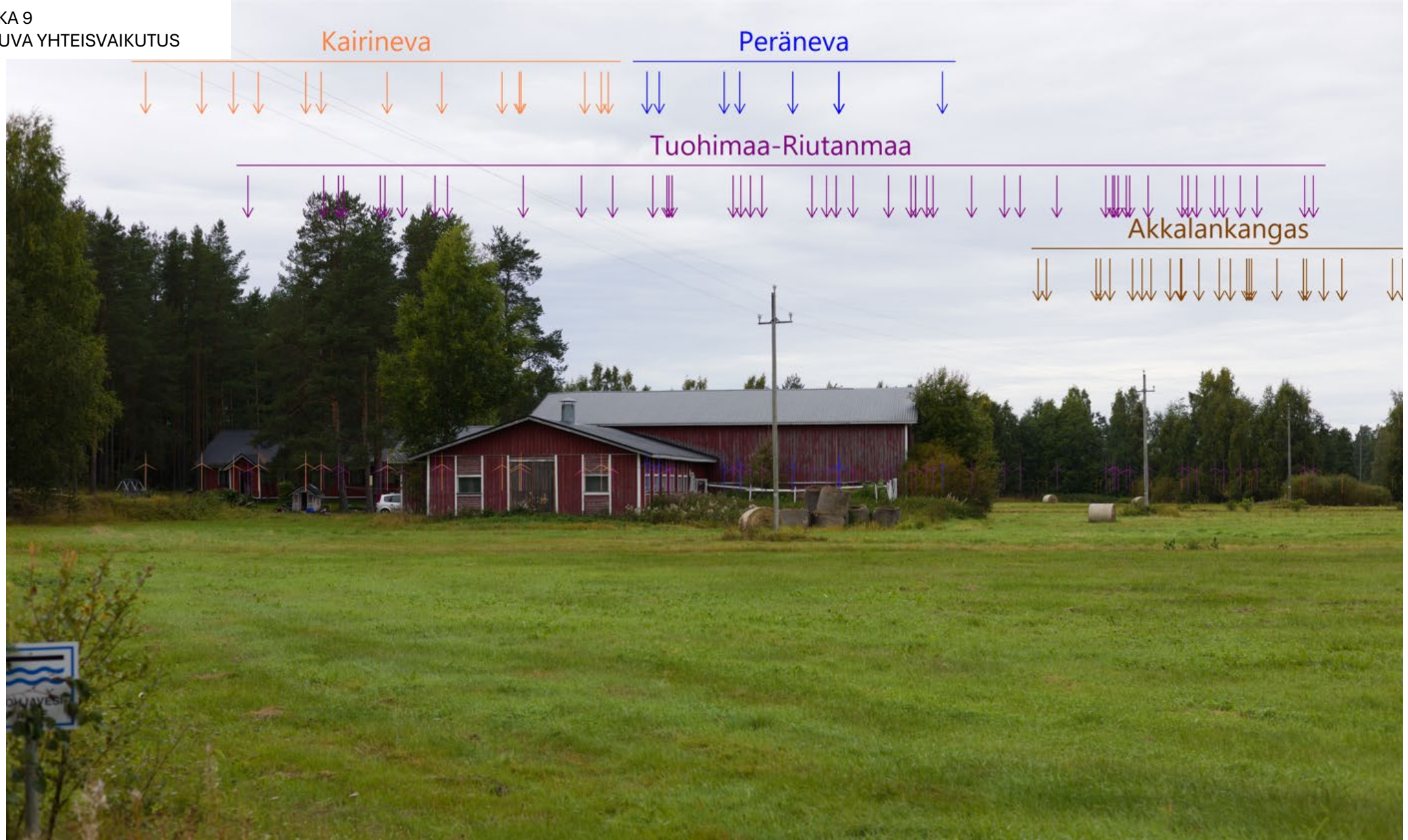


Kuvauspaikka 8. Havainnekuva Hanhisalosta. Etäisyys lähimpään Kairinevan voimalaan n. 5,5 km ja Peränevan voimalaan n. 6 km. Kairinevan voimalat esitetty oranssilla ja Peränevan voimalat sinisellä. Yhteisvaikutushankkeet esitetty; Tuohimaa-Riutanmaa violetilla, Länsi-Toholampi keltaisella, Akkalankangas ruskealla, Honkakangas vihreällä sekä Kannisto punaisella.

KUVAUSPAIKKA 8
-PANORAAMAHAVAINNEKUVA YHTEISVAIKUTUS



Kuvauspaikka 8. Panoraamahavainnekuvat Hanhisalosta. Etäisyys lähimpään Kairinevan voimalaan n. 5,5 km ja Peränevan voimalaan n. 6 km. Voimalat esitetty valkoisella (ylempi). Kairinevan voimalat esitetty oranssilla ja Peränevan voimalat sinisellä (alempi). Yhteisvaikutushankkeet esitetty; Tuohimaa-Riutanmaa violetilla, Länsi-Toholampi keltaisella, Akkalankangas ruskealla, Honkakangas vihreällä sekä Kannisto punaisella (alempi).



Kuvauspaikka 9. Havainnekuva Harjunpäästä. Etäisyys lähimpään Kairinevan voimalaan n. 14,5 km ja Peränevan voimalaan n. 14,5 km. Kairinevan voimalat esitetty oranssilla ja Peränevan voimalat sinisellä. Yhteisvaikutushankkeet esitetty; Tuohimaa-Riutanmaa violetilla, Länsi-Toholampi keltaisella, Akkalankangas ruskealla, Honkakangas vihreällä sekä Kannisto punaisella.

KUVAUSPAIKKA 9
-PANORAAMAHAVAINNEKUVA YHTEISVAIKUTUS



Kuvauspaikka 9. Panoraamahavainnekuvat Harjunpäästä. Etäisyys lähimpään Kairinevan voimalaan n. 14,5 km ja Peränevan voimalaan n. 14,5 km. Kairinevan voimalat esitetty oranssilla ja Peränevan voimalat sinisellä (alempi). Yhteisvaikutushankkeet esitetty; Tuohimaa-Riutanmaa violetilla, Länsi-Toholampi keltaisella, Akkalankangas ruskealla, Honkakangas vihreällä sekä Kannisto punaisella (alempi).



Kuvauspaikka 10. Havainnekuva Hanhisalosta. Etäisyys lähimpään Kairinevan voimalaan n. 14 km ja Peränevan voimalaan n. 16,5 km. Kairinevan voimalat esitetty oranssilla ja Peränevan voimalat sinisellä. Yhteisvaikutushankkeet esitetty; Tuohimaa-Riutanmaa violetilla, Länsi-Toholampi keltaisella, Akkalankangas ruskealla, Honkakangas vihreällä sekä Kannisto punaisella.

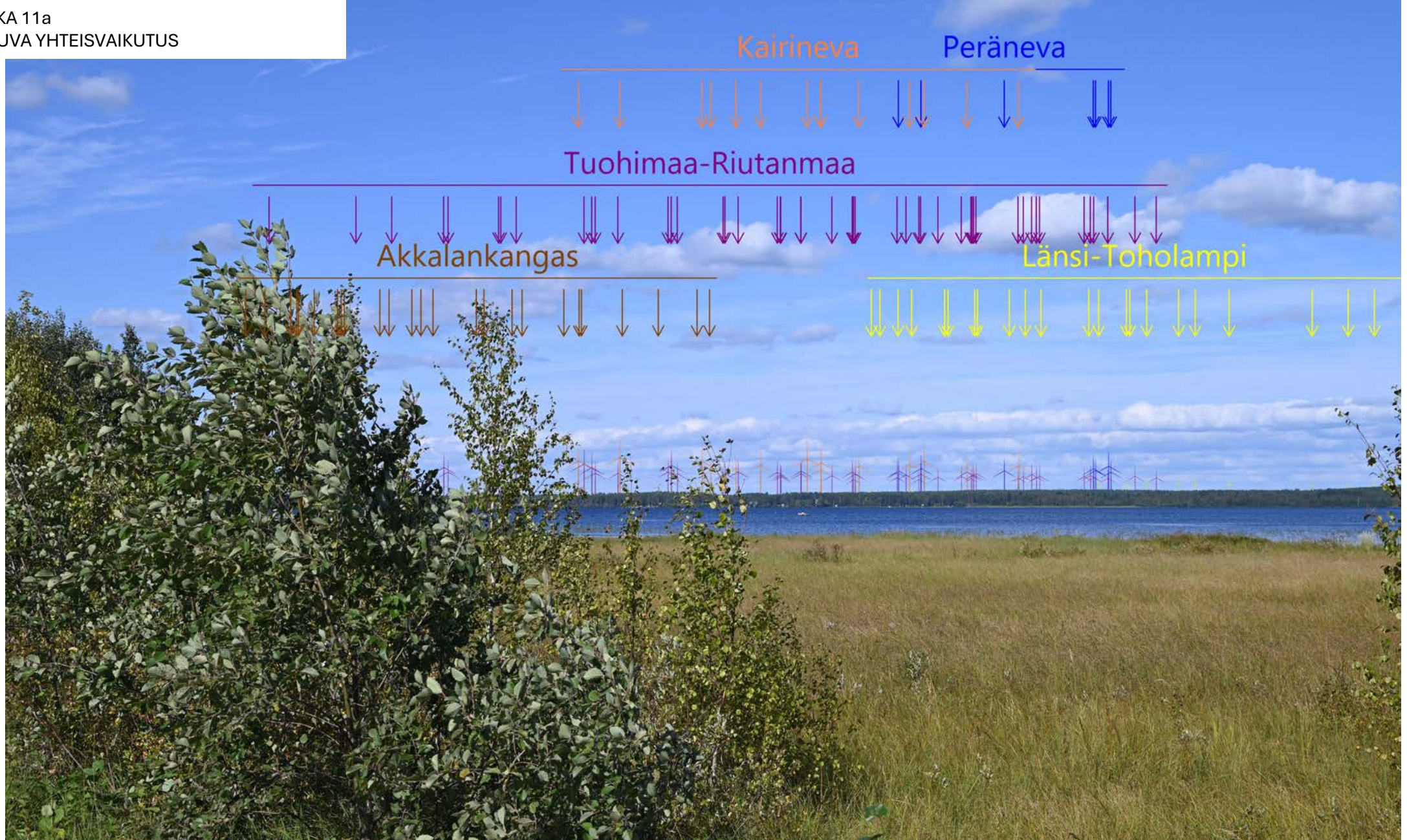
KUVAUSPAIKKA 10
-PANORAAMAHAVAINNEKUVA YHTEISVAIKUTUS



Kuvauspaikka 10. Panoraamahavainnekuvat Hanhisalosta. Etäisyys lähimpään Kairinevan voimalaan n. 14 km ja Peränevan voimalaan n. 16,5 km. Kairinevan voimalat esitetty oranssilla ja Peränevan voimalat sinisellä (alempi). Yhteisvaikutushankkeet esitetty; Tuohimaa-Riutanmaa violetilla, Länsi-Toholampi keltaisella, Akkalankangas ruskealla, Honkakangas vihreällä sekä Kannisto punaisella (alempi).



Kuvauspaikka 11a. Havainnekuva Halsuanjärveltä. Voimalat valkoiset. Etäisyys lähimpään Kairinevan voimalaan n. 10 km ja Peränevan voimalaan n. 13 km.



Kuvauspaikka 11a. Havainnekuva Halsuanjärveltä. Etäisyys lähimpään Kairinevan voimalaan n. 10 km ja Peränevan voimalaan n. 13 km. Kairinevan voimalat esitetty oranssilla ja Peränevan voimalat sinisellä. Yhteisvaikutushankkeet esitetty; Tuohimaa-Riutanmaa violetilla, Länsi-Toholampi keltaisella, Akkalankangas ruskealla, Honkakangas vihreällä sekä Kannisto punaisella.

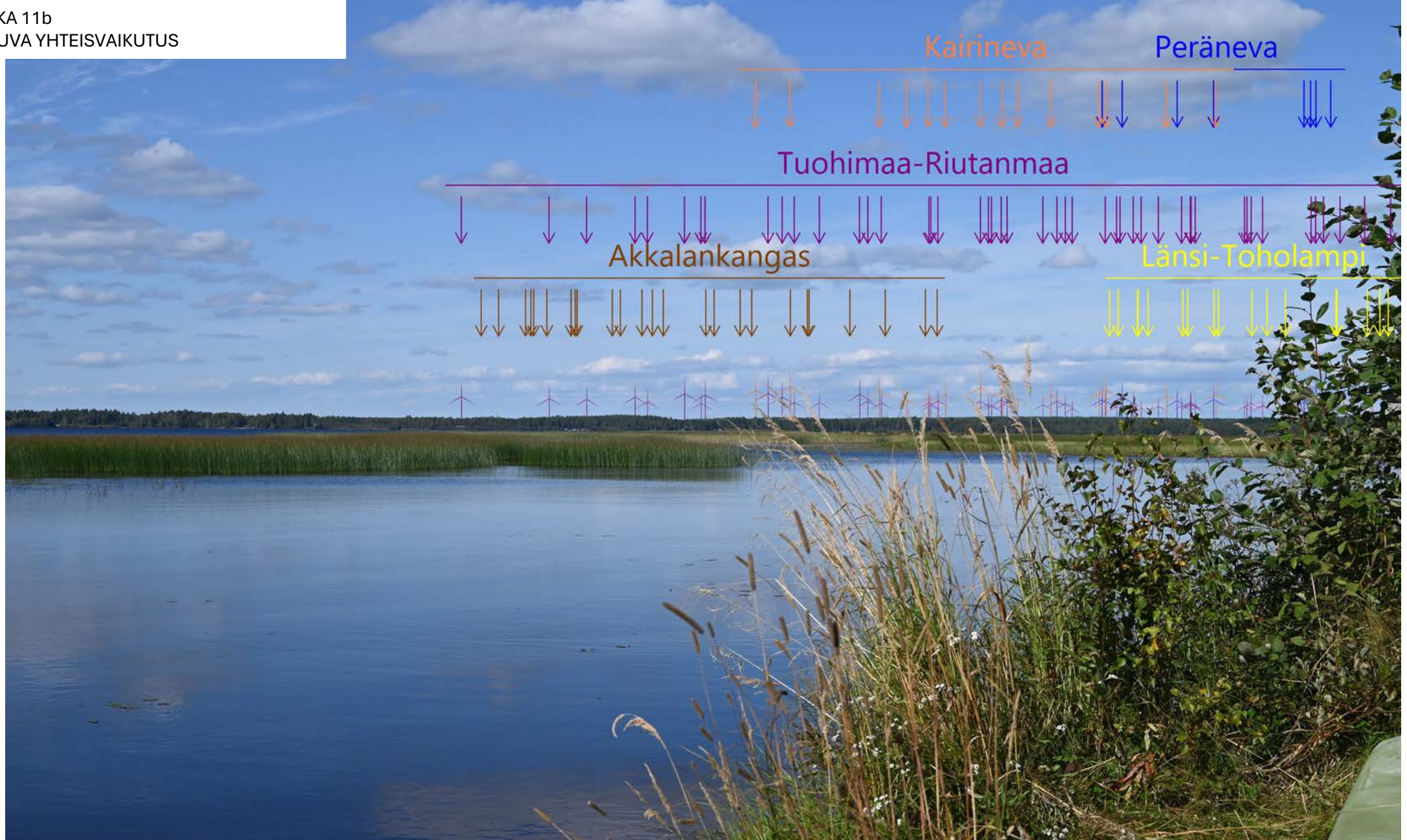
KUVAUSPAIKKA 11a
-PANORAAMAHAVAINNEKUVA YHTEISVAIKUTUS



Kuvauspaikka 11a. Panoraamahavainnekuvat Halsuanjärveltä. Etäisyys lähimpään Kairinevan voimalaan n. 10 km ja Peränevan voimalaan n. 13 km. Voimalat esitetty valkoisella (ylempi). Kairinevan voimalat esitetty oranssilla ja Peränevan voimalat sinisellä (alempi). Yhteisvaikutushankkeet esitetty; Tuohimaa-Riutanmaa violetilla, Länsi-Toholampi keltaisella, Akkalankangas ruskealla, Honkakangas vihreällä sekä Kannisto punaisella (alempi).



Kuvauspaikka 11b. Havainnekuva Halsuanjärveltä. Voimalat valkoiset. Etäisyys lähimpään Kairinevan voimalaan n. 10 km ja Peränevan voimalaan n. 13 km.



Kuvauspaikka 11b. Havainnekuva Halsuanjärveltä. Etäisyys lähimpään Kairinevan voimalaan n. 10 km ja Peränevan voimalaan n. 13 km. Kairinevan voimalat esitetty oranssilla ja Peränevan voimalat sinisellä. Yhteisvaikutushankkeet esitetty; Tuohimaa-Riutanmaa violetilla, Länsi-Toholampi keltaisella, Akkalankangas ruskealla, Honkakangas vihreällä sekä Kannisto punaisella.



Kuvauspaikka 11b. Panoraamahavainnekuvat Halsuanjärveltä. Etäisyys lähimpään Kairinevan voimalaan n. 10 km ja Peränevan voimalaan n. 13 km. Voimalat esitetty valkoisella (ylempi). Kairinevan voimalat esitetty oranssilla ja Peränevan voimalat sinisellä (alempi). Yhteisvaikutushankkeet esitetty; Tuohimaa-Riutanmaa violetilla, Länsi-Toholampi keltaisella, Akkalankangas ruskealla, Honkakangas vihreällä sekä Kannisto punaisella (alempi).