



Kuvauspaikka 9. Havainnekuva Sykäräisestä Vesojalta (VE1). Käytetty objektiivi on 24 mm. Etäisyys lähimpiin voimaloihin on noin 9,5 kilometriä. Hankkeen voimaloita erottuu kuvan keskellä. Taustalla erottuu Kairinevan voimaloita. Länsi-Toholammin voimaloiden osia voi erottua oikealla puuston takaa. Muiden hankkeiden voimaloita ei erotu katselupisteeseen.



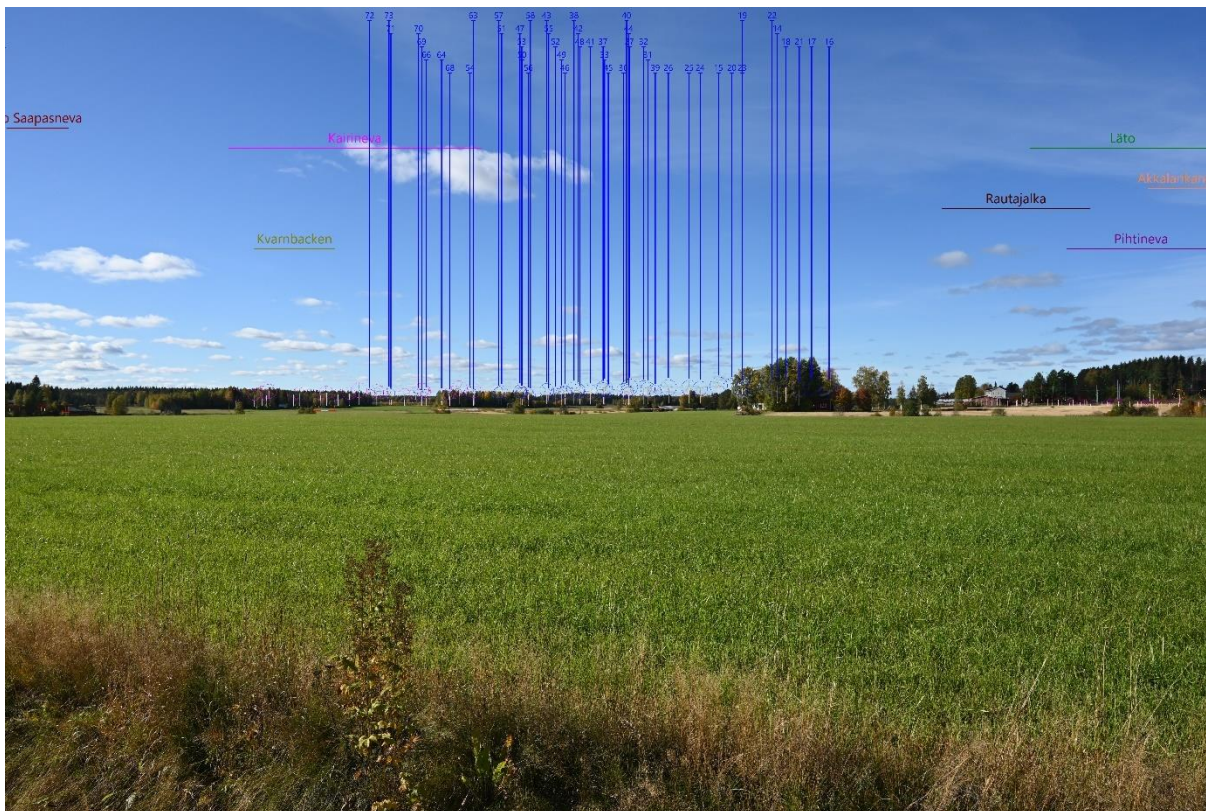
Kuvauspaikka 9. Havainnekuva Sykäräisestä Vesojalta (VE1). Käytetty objektiivi on 50 mm. Etäisyys lähimpiin voimaloihin on noin 9,5 kilometriä. Hankkeen voimaloita erottuu vasemmalla. Taustalla voi erottaa Kairinevan voimaloita. Länsi-Toholammin voimaloiden osia voi erottaa puuston takana oikealla. Muiden hankkeiden voimaloita ei erotu katselupisteeseen.



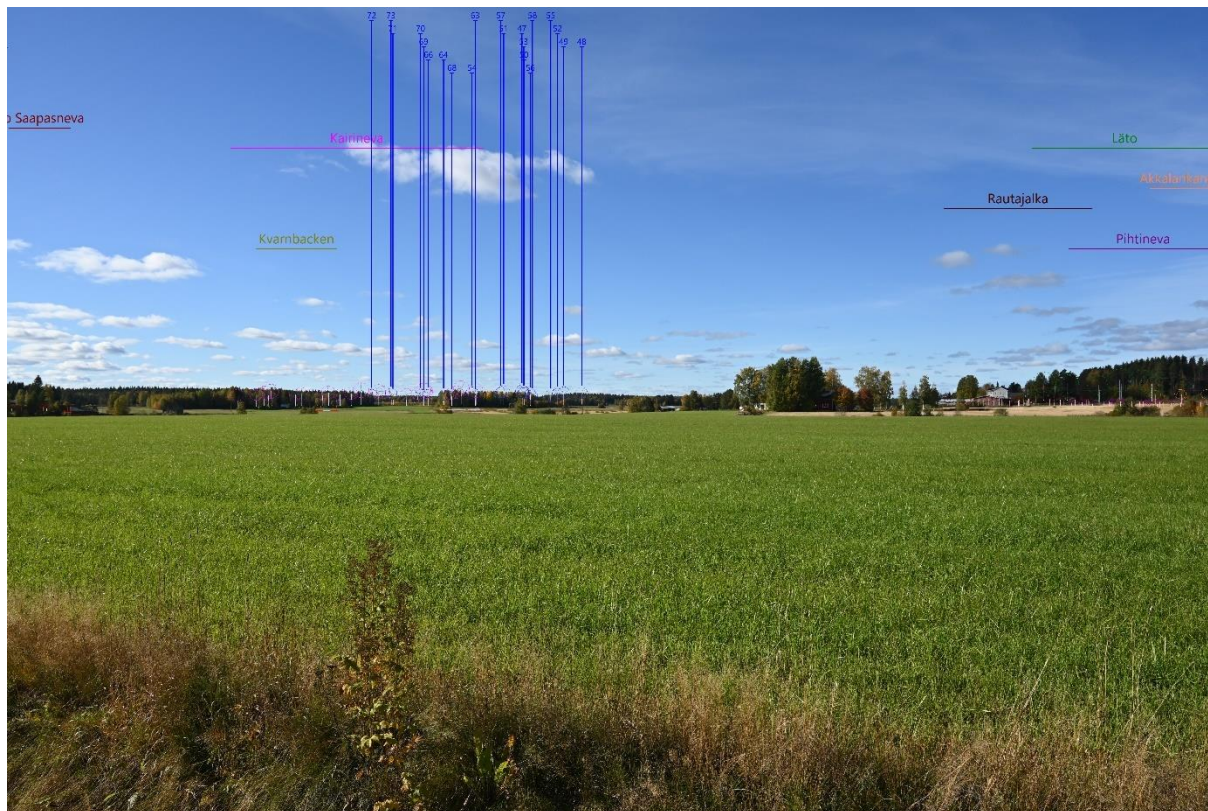
Kuvauspaikka 9. Havainnekuva Sykäräisestä Vesojalta (VE2). Käytetty objektiivi on 24 mm. Etäisyys lähimpiin voimaloihin on noin 13 kilometriä. Hankkeen voimaloita erottuu kuvan keskellä. Taustalla erottuu Kairinevan voimaloita. Länsi-Toholammin voimaloiden osia voi erottua oikealla puuston takaa. Muiden hankkeiden voimaloita ei erotu katselupisteeseen.



Kuvauspaikka 9. Havainnekuva Sykäräisestä Vesojalta (VE2). Käytetty objektiivi on 50 mm. Etäisyys lähimpiin voimaloihin on noin 13 kilometriä. Hankkeen voimaloita erottuu vasemmalla. Taustalla voi erottaa Kairinevan voimaloita. Länsi-Toholammin voimaloiden osia voi erottaa puuston takana oikealla. Muiden hankkeiden voimaloita ei erotu katselupisteeseen.



Kuvauspaikka 9. Havainnekuva Sykäräisestä Vesojalta (VE1). Ylemmän kuvan objektiivi on 24 mm, alemman 50 mm. Etäisyys lähimpiin voimaloihin on noin 9,5 kilometriä.



Kuvauspaikka 9. Havainnekuva Sykäräisestä Vesojalta (VE2). Ylemmän kuvan objektiivi on 24 mm, alemman 50 mm. Etäisyys lähimpiin voimaloihin on noin 9,5 kilometriä.



Kuvauspaikka 10. Havainnekuva Markista Talviaisentieltä (VE1). Käytetty objektiivi on 24 mm. Etäisyys lähimpiin voimaloihin on noin 11 kilometriä. Hankkeen voimat eivät erotu. Länsi-Toholammin voimaloita erottuu kuvan keskellä puuston yläpuolella. Kairinevan voimaloiden osia voi erottua puuston yläpuolella vasemmalla. Muiden hankkeiden voimaloita ei erotu katselupisteeseen.



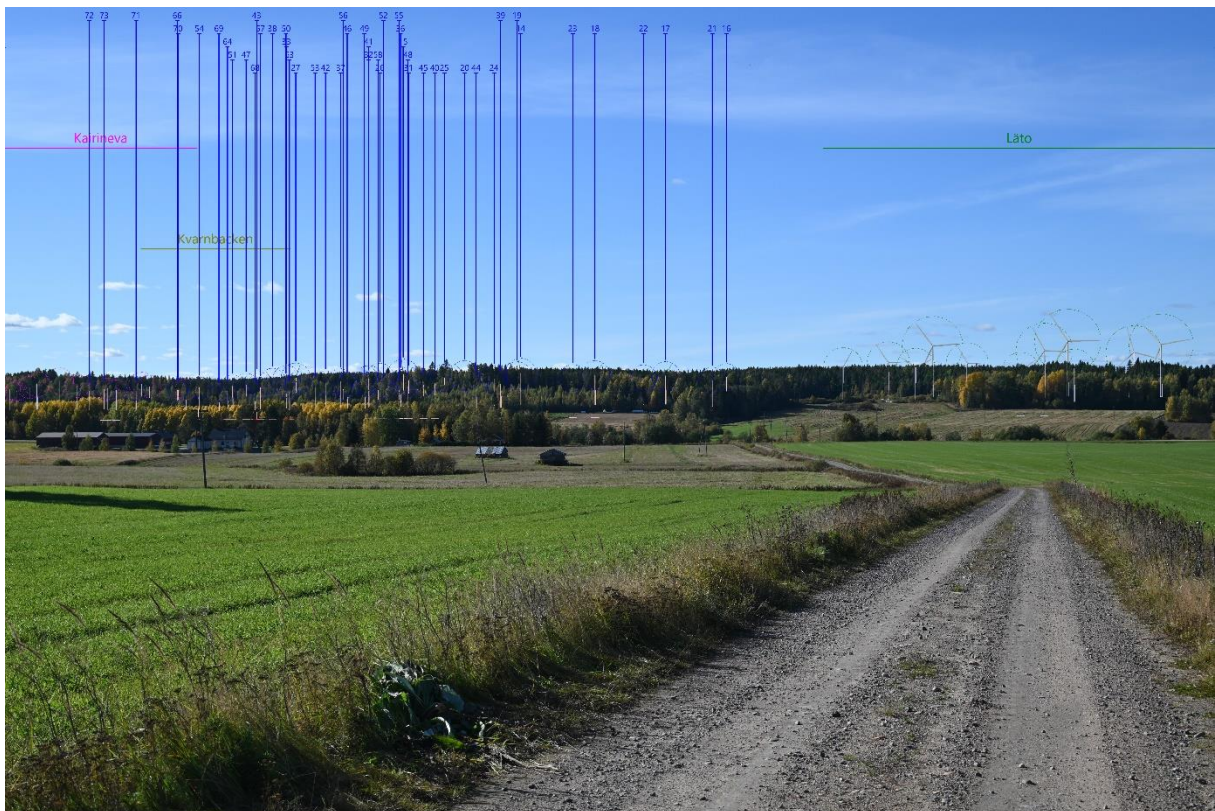
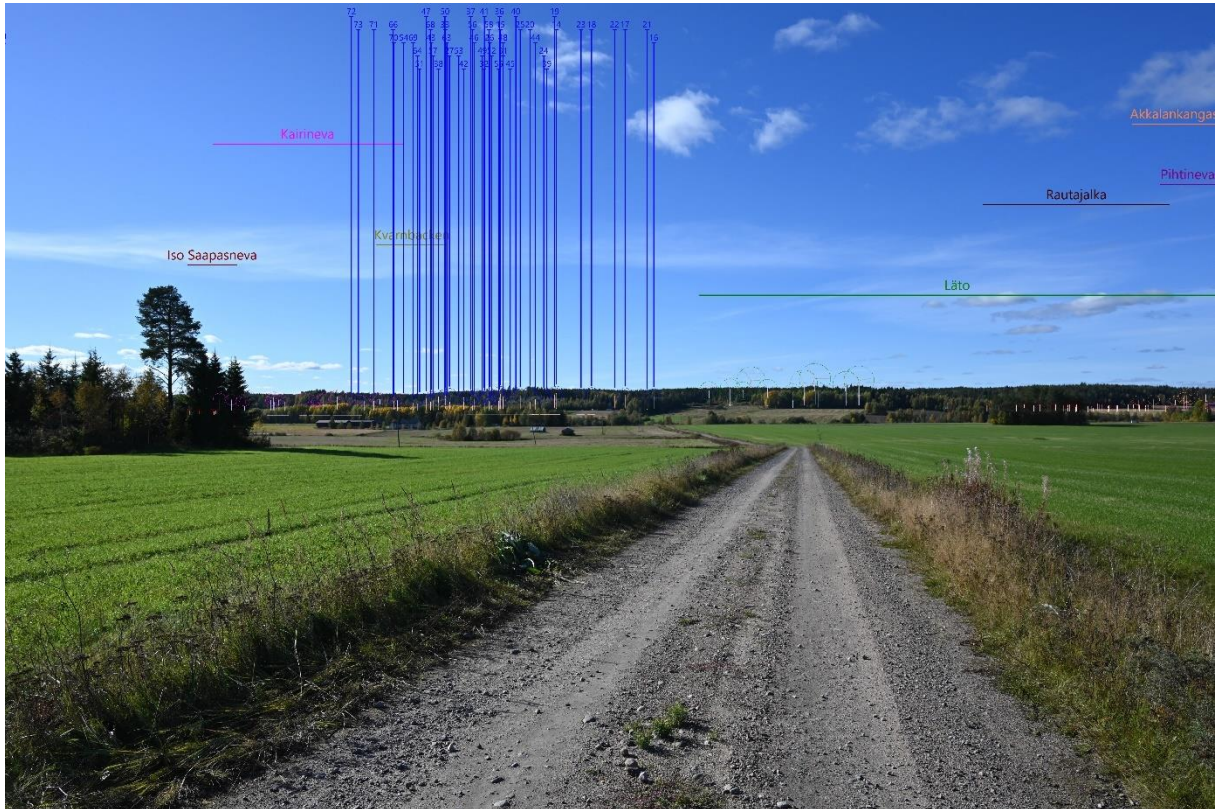
Kuvauspaikka 10. Havainnekuva Markista Talviaisentieltä (VE1). Käytetty objektiivi on 50 mm. Etäisyys lähimpiin voimaloihin on noin 11 kilometriä. Hankkeen voimalat eivät erotu. Länsi-Toholammin voimaloita erottuu kuvan oikeassa reunassa. Kairinevan voimaloiden osia voi erottaa vasemmalla puuston yläpuolella. Muiden hankkeiden voimaloita ei erotu katselupisteeseen.



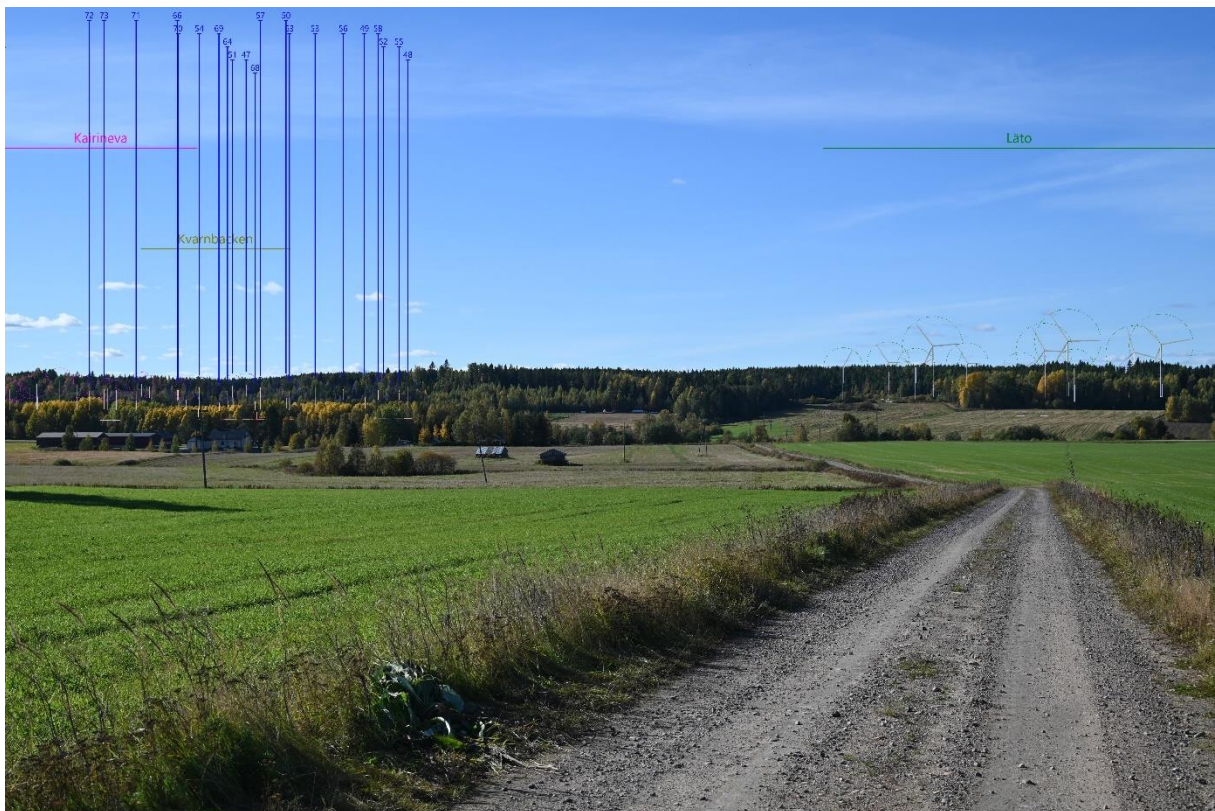
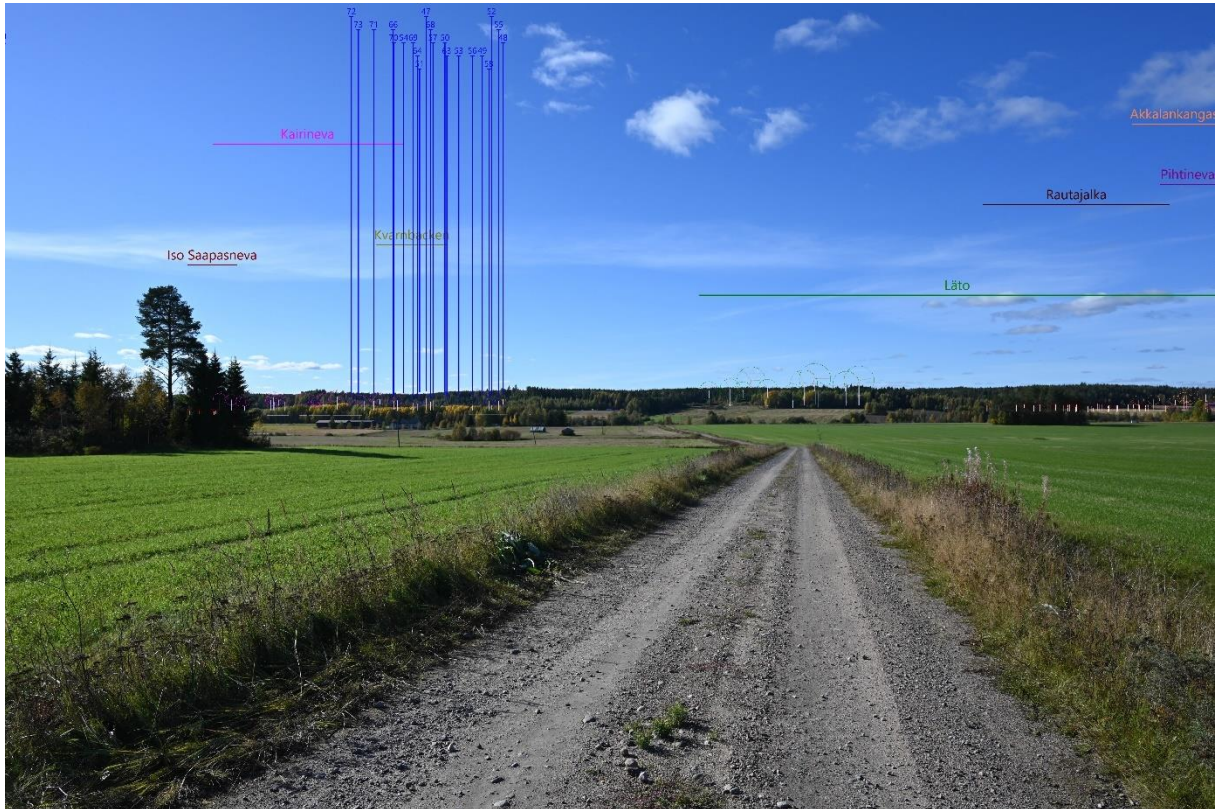
Kuvauspaikka 10. Havainnekuva Markista Talviaisentieltä (VE2). Käytetty objektiivi on 24 mm. Etäisyys lähimpiin voimaloihin on noin 15 kilometriä. Hankkeen voimat eivät erotu. Länsi-Toholammin voimaloita erottuu kuvan keskellä puuston yläpuolella. Kairinevan voimaloiden osia voi erottua puuston yläpuolella vasemmalla. Muiden hankkeiden voimaloita ei erotu katselupisteeseen.



Kuvauspaikka 10. Havainnekuva Markista Talviaisentieltä (VE2). Käytetty objektiivi on 50 mm. Etäisyys lähimpiin voimaloihin on noin 15 kilometriä. Hankkeen voimat eivät erotu. Länsi-Toholammin voimaloita erottuu kuvan oikeassa reunassa. Kairinevan voimaloiden osia voi erottaa vasemmalla puuston yläpuolella. Muiden hankkeiden voimaloita ei erotu katselupisteeseen.



Kuvauspaikka 10. Havainnekuva Markista Talviaisentieltä (VE1). Ylemmän kuvan objektiivi on 24 mm, alemman 50 mm. Etäisyys lähimpiin voimaloihin on noin 11 kilometriä.



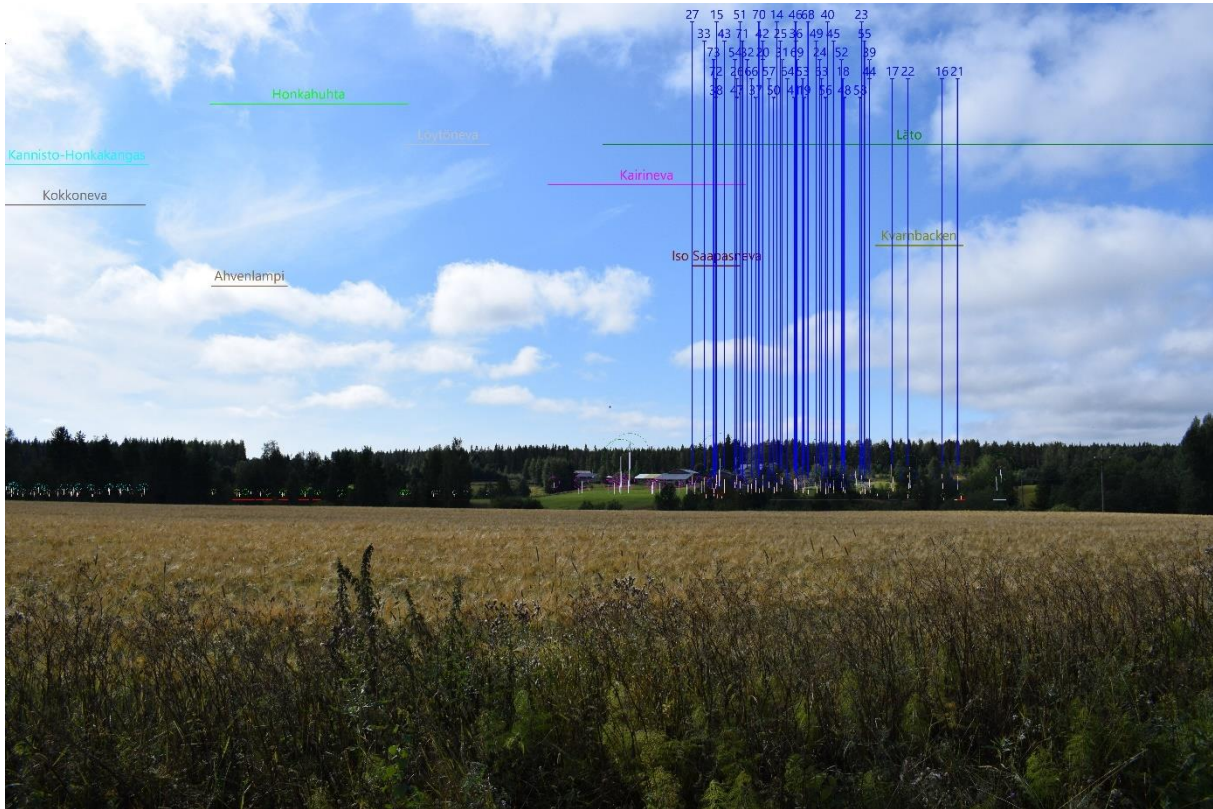
Kuvauspaikka 10. Havainnekuva Markista Talviaisentieltä (VE2). Ylemmän kuvan objektiivi on 24 mm, alemman 50 mm. Etäisyys lähimpiin voimaloihin on noin 11 kilometriä.



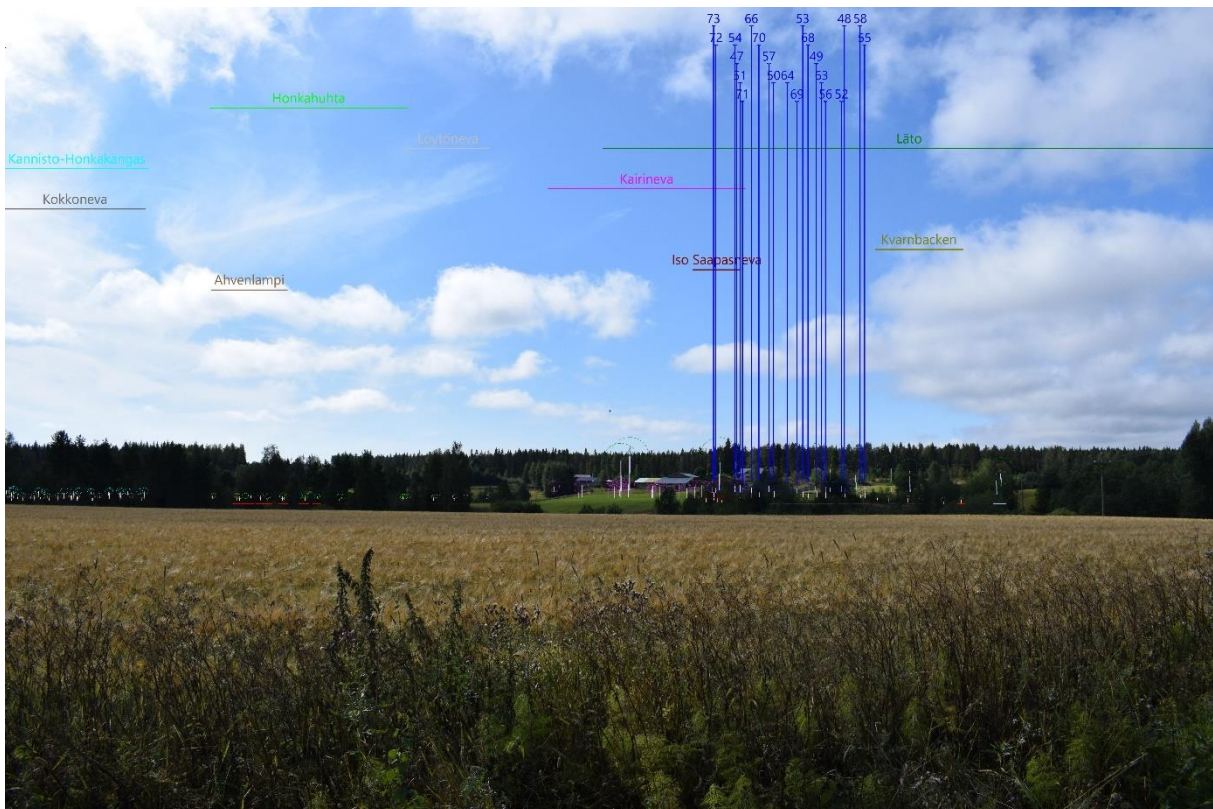
Kuvauspaikka 11. Havainnekuva Kallisentieltä (VE1). Käytetty objektiivi on 18 mm. Etäisyys lähimpiin voimaloihin on noin 11 kilometriä. Hankkeen voimalat eivät erotu katselupisteeseen. Taustalla voi erottua osia Länsi-Toholammin voimaloista puuston yläpuolella. Muiden hankkeiden voimaloita ei erotu katselupisteeseen.



Kuvauspaikka 11. Havainnekuva Kallisentieltä (VE2). Käytetty objektiivi on 18 mm. Etäisyys lähimpiin voimaloihin on noin 15,5 kilometriä. Hankkeen voimalat eivät erotu katselupisteeseen. Taustalla voi lisäksi erottaa osia Länsi-Toholammin voimaloista puuston yläpuolella. Muiden hankkeiden voimaloita ei erotu katselupisteeseen.



Kuvauspaikka 11. Havainnekuva Kallisentieltä (VE1). Käytetty objektiivi on 18 mm. Etäisyys lähimpiin voimaloihin on noin 11 kilometriä.



Kuvauspaikka 11. Havainnekuva Kallisentieltä (VE2). Käytetty objektiivi on 18 mm. Etäisyys lähimpiin voimaloihin on noin 15,5 kilometriä.



Kuvauspaikka 13. Havainnekuva Kleemolasta Koulukankaantieltä (VE1). Käytetty objektiivi on 24 mm. Etäisyys lähimpiin voimaloihin on noin 14,2 kilometriä. Hankkeen voimalat erottuvat kuvan vasemmassa reunassa. Maisemassa erottuu lisäksi Länsi-Toholammin, Akkalankankaan, Kairinevan voimaloita. Muiden hankkeiden voimaloita ei erotu katselupisteeseen.



Kuvauspaikka 13. Havainnekuva Kleemolasta Koulukankaantieltä (VE2). Käytetty objektiivi on 24 mm. Etäisyys lähimpiin voimaloihin on noin 18,7 kilometriä. Hankkeen voimaloita erottuu vasemmalla. Maisemassa erottuu lisäksi Länsi-Toholammin, Akkalankankaan, Kairinevan voimaloita. Muiden hankkeiden voimaloita ei erotu katselupisteeseen.



Kuvauspaikka 14. Havainnekuva Kleemolasta Sykäräisentieltä (VE1). Käytetty objektiivi on 24 mm. Etäisyys lähimpiin voimaloihin on noin 14,5 kilometriä. Hankkeen voimalat erottuvat oikealla. Maisemassa erottuu lisäksi Länsi-Toholammin ja Kairinevan voimaloita. Muiden hankkeiden voimaloita ei erotu katselupisteeseen.



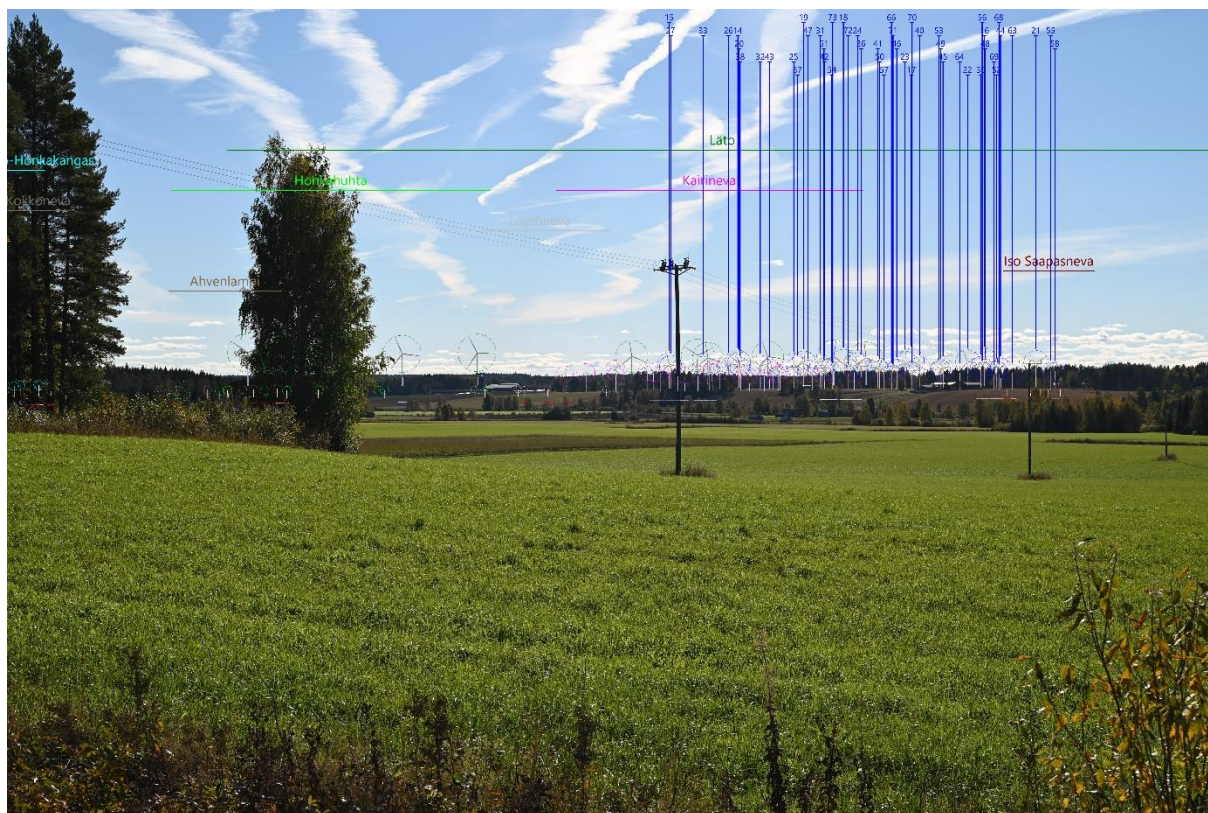
Kuvauspaikka 14. Havainnekuva Kleemolasta Sykäräisentieltä (VE1). Käytetty objektiivi on 50 mm. Etäisyys lähimpiin voimaloihin on noin 14,5 kilometriä. Hankkeen voimaloita erottuu oikealla. Maisemassa erottuu lisäksi Länsi-Toholammin ja Kairinevan voimaloita. Muiden hankkeiden voimaloita ei erotu katselupisteeseen.



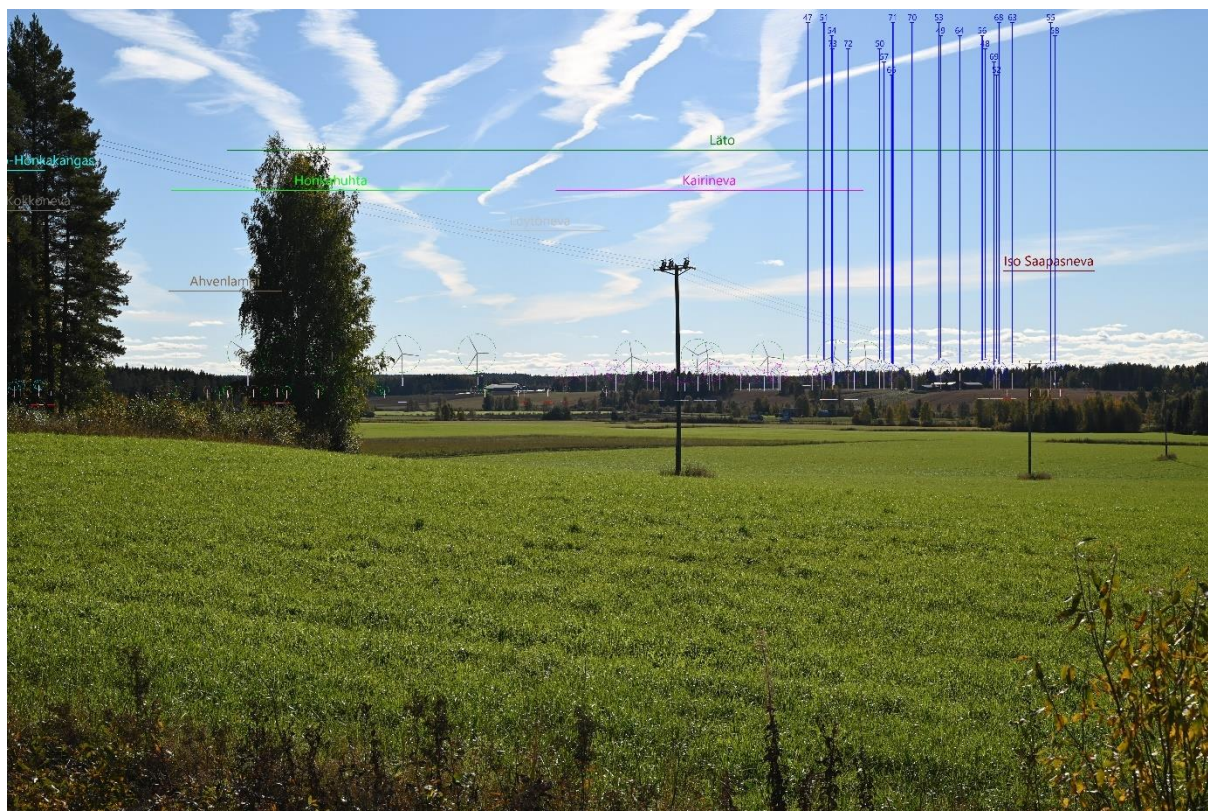
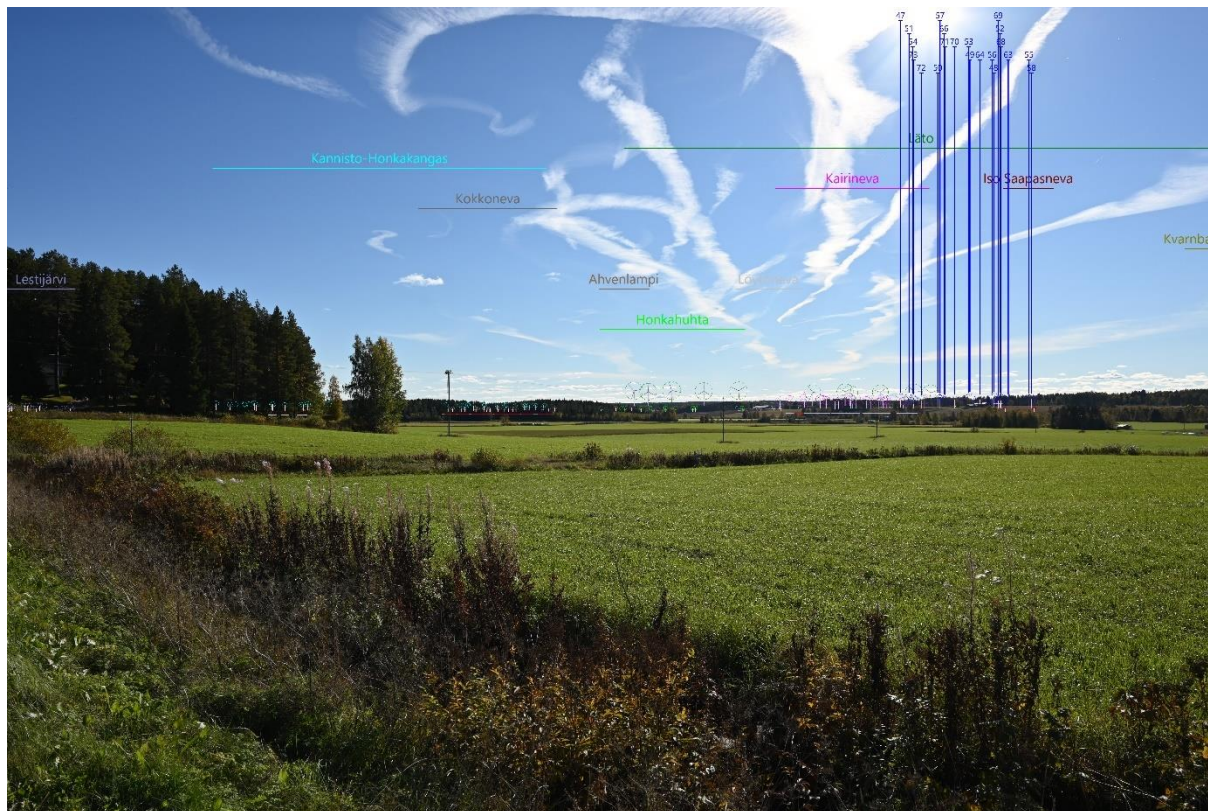
Kuvauspaikka 14. Havainnekuva Kleemolasta Sykäräisentieltä (VE2). Käytetty objektiivi on 24 mm. Etäisyys lähimpiin voimaloihin on noin 19 kilometriä. Hankkeen voimalat erottuvat oikealla. Maisemassa erottuu lisäksi Länsi-Toholammin ja Kairinevan voimaloita. Muiden hankkeiden voimaloita ei erotu katselupisteeseen.



Kuvauspaikka 14. Havainnekuva Kleemolasta Sykäräisentieltä (VE2). Käytetty objektiivi on 50 mm. Etäisyys lähimpiin voimaloihin on noin 19 kilometriä. Hankkeen voimaloita erottuu oikealla. Maisemassa erottuu lisäksi Länsi-Toholammin ja Kairinevan voimaloita. Muiden hankkeiden voimaloita ei erotu katselupisteeseen.



Kuvauspaikka 14. Havainnekuva Kleemolasta Sykäräisentieltä (VE1). Ylemmän kuvan objektiivi on 24 mm, alemman 50 mm. Etäisyys lähimpiin voimaloihin on noin 14,5 kilometriä.



Kuvauspaikka 14. Havainnekuva Kleemolasta Sykäräisentieltä (VE2). Ylemmän kuvan objektiivi on 24 mm, alemman 50 mm. Etäisyys lähimpiin voimaloihin on noin 14,5 kilometriä.



Kuvauspaikka 15. Havainnekuva Toholammin Särkimäeltä (VE1). Käytetty objektiivi on 24 mm. Etäisyys lähimpiin voimaloihin on noin 16,8 kilometriä. Hankkeen voimaloita erottuu taustalla puuston yläpuolella. Lisäksi maisemassa erottuu Länsi-Toholammin voimaloita. Akkalankankaan voimaloiden osia voi erottua oikealla puuston yläpuolella. Muiden hankkeiden voimaloita ei erotu katselupisteeseen.



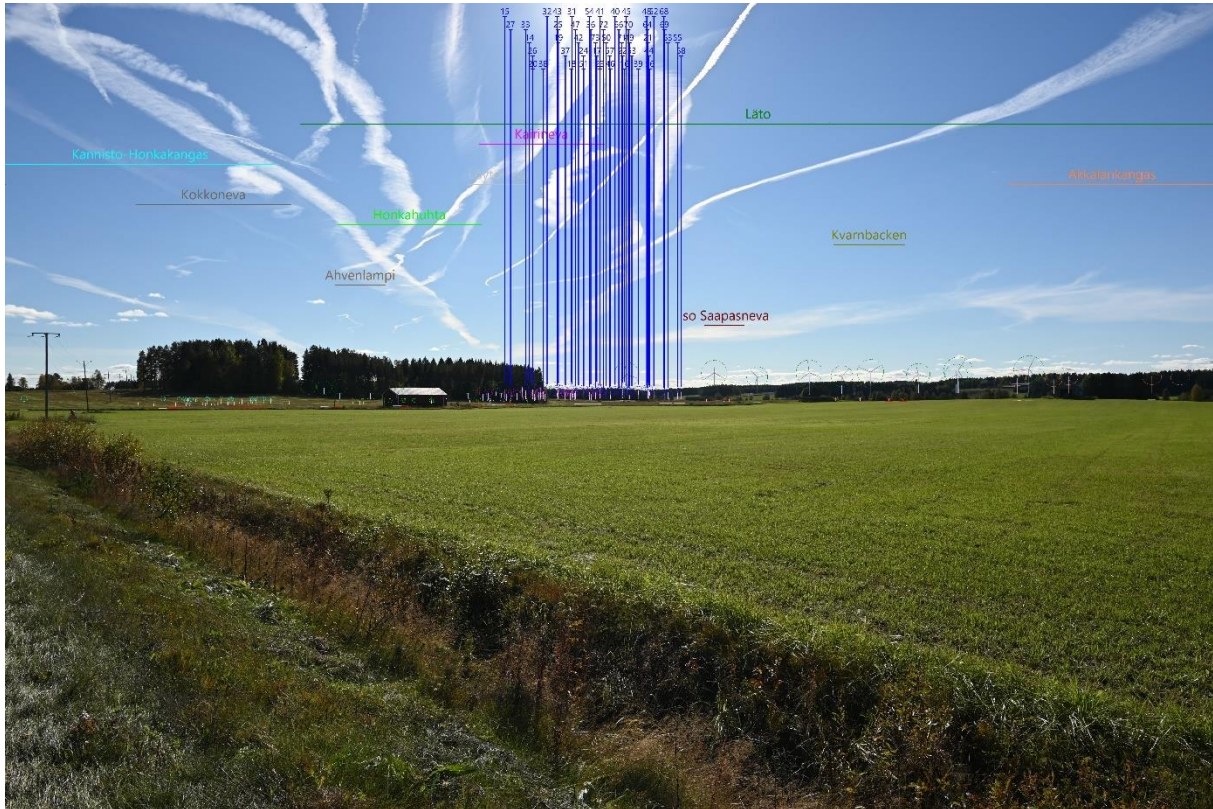
Kuvauspaikka 15. Havainnekuva Toholammin Särkimäeltä (VE1). Käytetty objektiivi on 50 mm. Etäisyys lähimpiin voimaloihin on noin 16,8 kilometriä. Hankkeen voimaloita erottuu taustalla puuston yläpuolella. Lisäksi maisemassa erottuu Länsi-Toholammin voimaloita. Muiden hankkeiden voimaloita ei erotu katselupisteeseen.



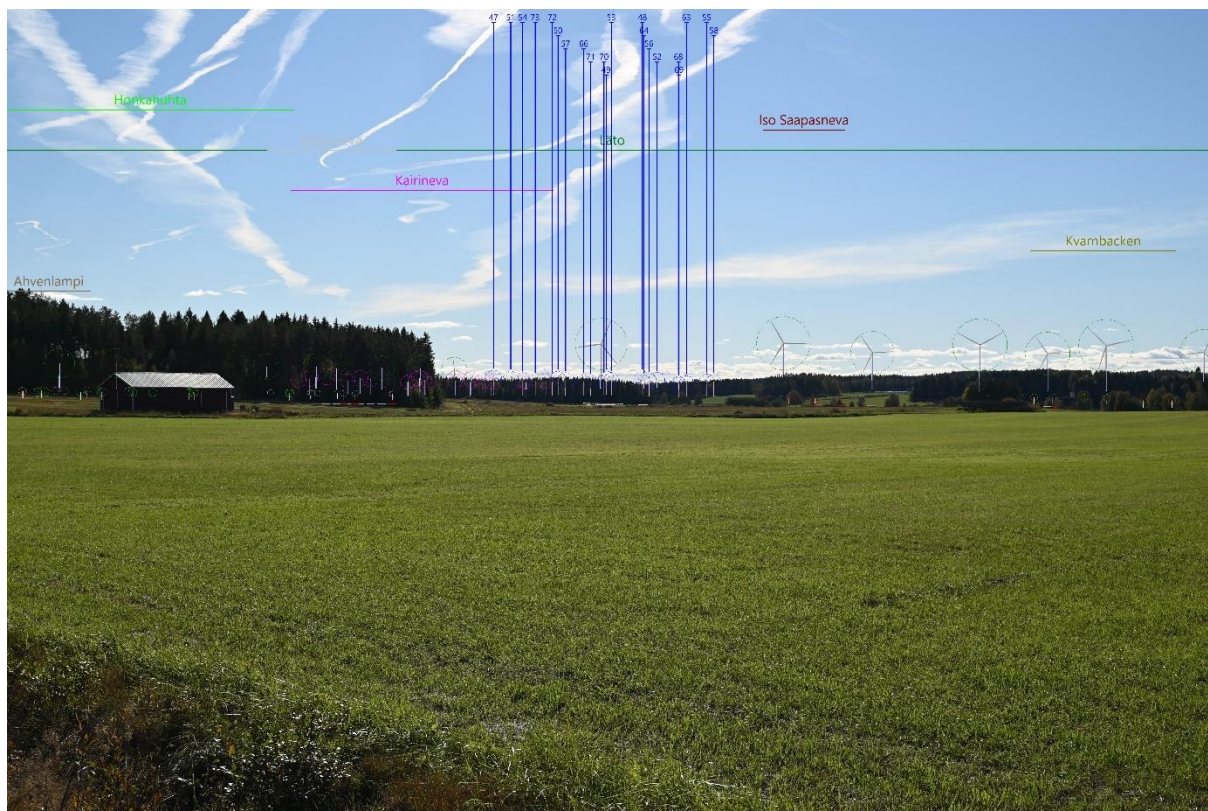
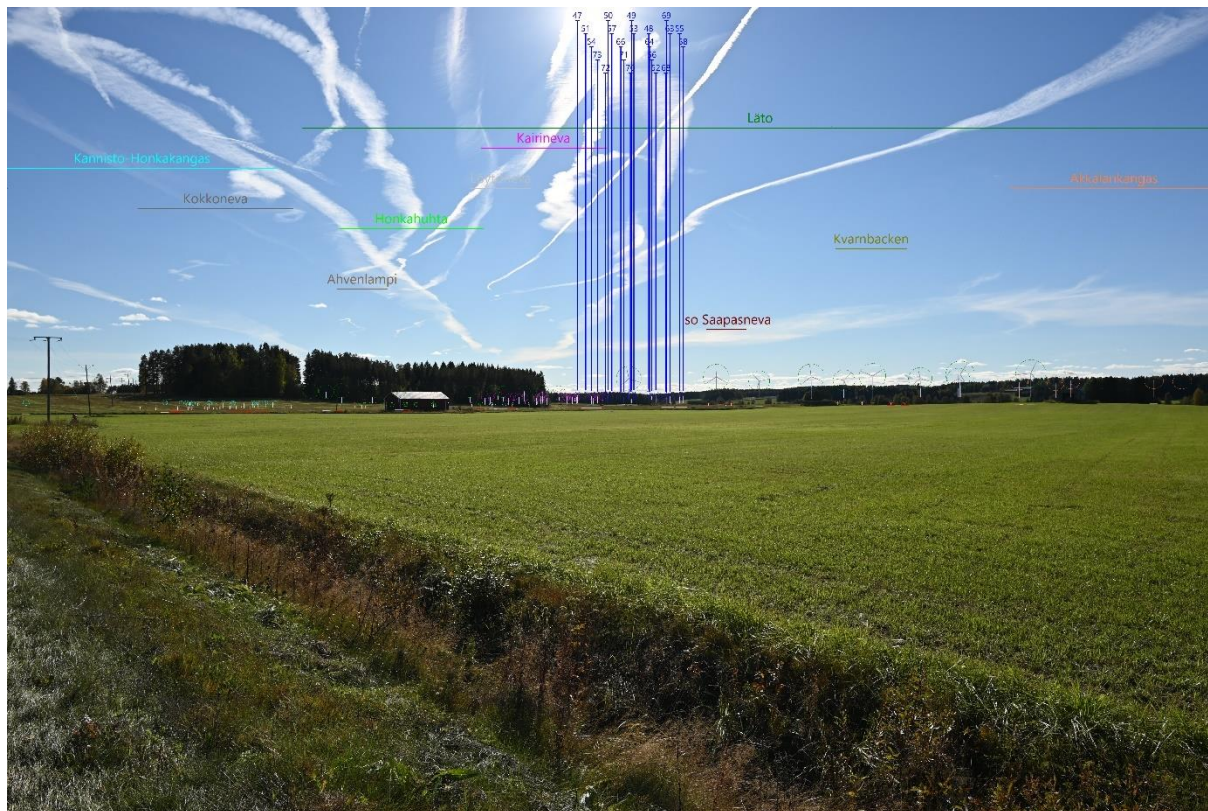
Kuvauspaikka 15. Havainnekuva Toholammin Särkimäeltä (VE2). Käytetty objektiivi on 24 mm. Etäisyys lähimpiin voimaloihin on noin 16,8 kilometriä. Hankkeen voimaloiden osia voi erottaa taustalla puuston yläpuolella. Lisäksi maisemassa erottuu Länsi-Toholammin voimaloita. Akkalankankaan voimaloiden osia voi erottaa oikealla puuston yläpuolella. Muiden hankkeiden voimaloita ei erotu katselupisteeseen.



Kuvauspaikka 15. Havainnekuva Toholammin Särkimäeltä (VE2). Käytetty objektiivi on 50 mm. Etäisyys lähimpiin voimaloihin on noin 16,8 kilometriä. Hankkeen voimaloiden osia voi erottaa taustalla puuston yläpuolella. Lisäksi maisemassa erottuu Länsi-Toholammin voimaloita. Muiden hankkeiden voimaloita ei erotu katselupisteeseen.



Kuvauspaikka 15. Havainnekuva Toholammin Särkimäeltä (VE1). Ylemmän kuvan objektiivi on 24 mm, alemman 50 mm. Etäisyys lähimpiin voimaloihin on noin 16,8 kilometriä.



Kuvauspaikka 15. Havainnekuva Toholammin Särkimäeltä (VE2). Ylemmän kuvan objektiivi on 24 mm, alemman 50 mm. Etäisyys lähimpiin voimaloihin on noin 16,8 kilometriä.



Kuvauspaikka 16. Havainnekuva Toholammin Parhialantieltä (VE1). Käytetty objektiivi on 24 mm. Hankkeen voimaloita erottuu keskellä puuston yläpuolella. Lisäksi maisemassa erottuu Länsi-Toholammin, Kairinevan ja Akkalankankaan voimaloita. Muiden hankkeiden voimaloita ei erotu katselupisteeseen.



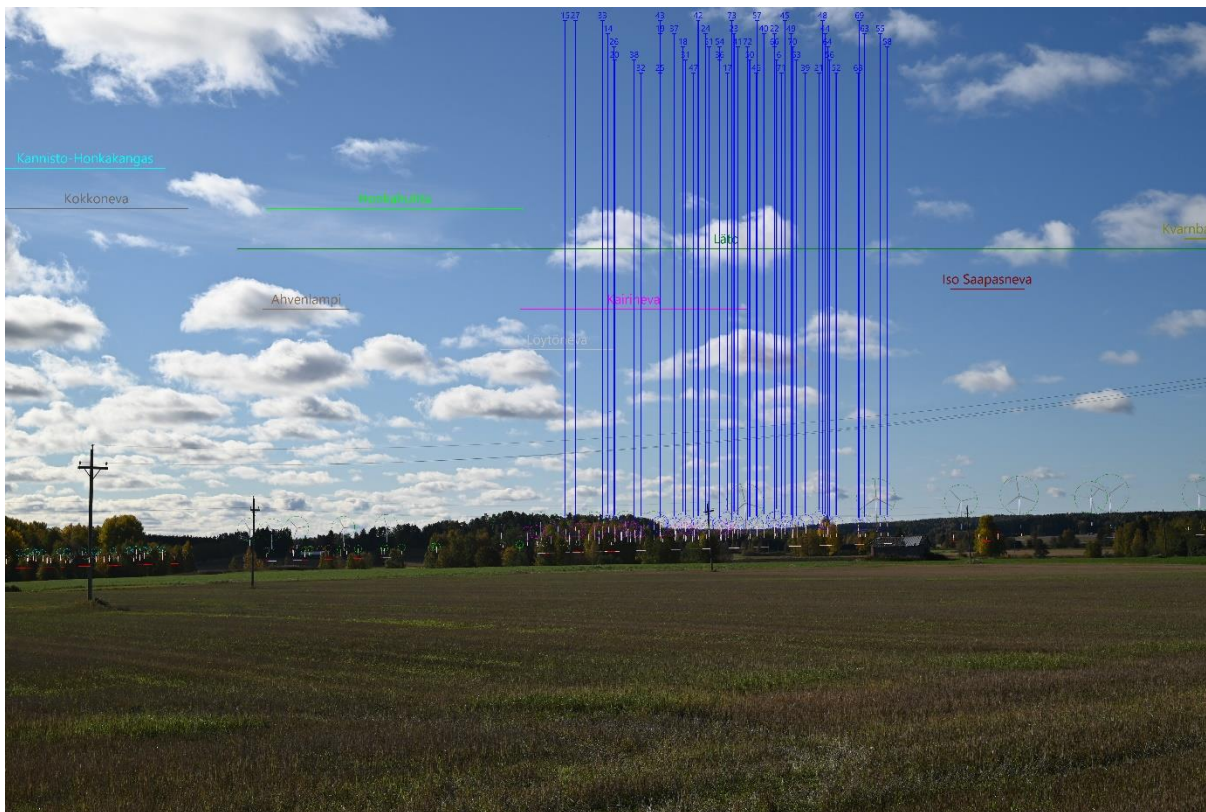
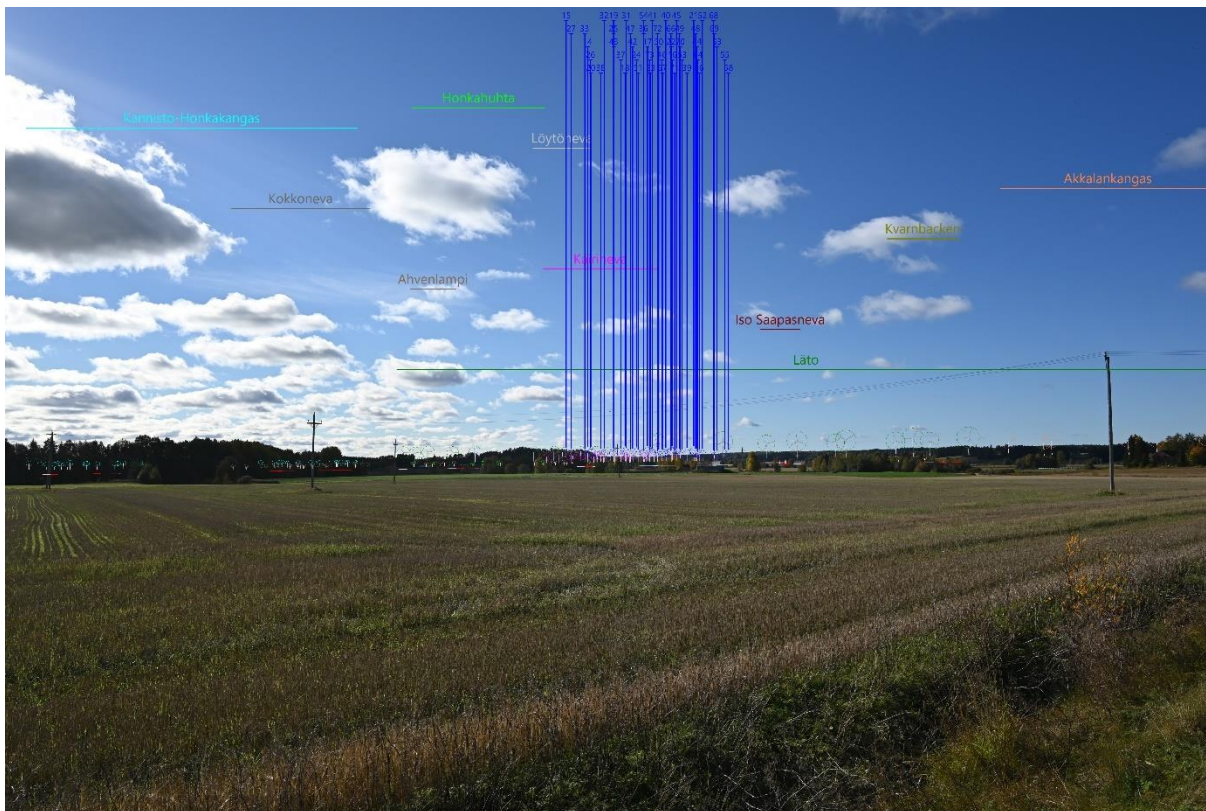
Kuvauspaikka 16. Havainnekuva Toholammin Parhialantieltä (VE1). Käytetty objektiivi on 50 mm. Hankkeen voimaloita erottuu keskellä puuston yläpuolella. Lisäksi maisemassa erottuu Länsi-Toholammin ja Kairinevan voimaloita. Muiden hankkeiden voimaloita ei erotu katselupisteeseen.



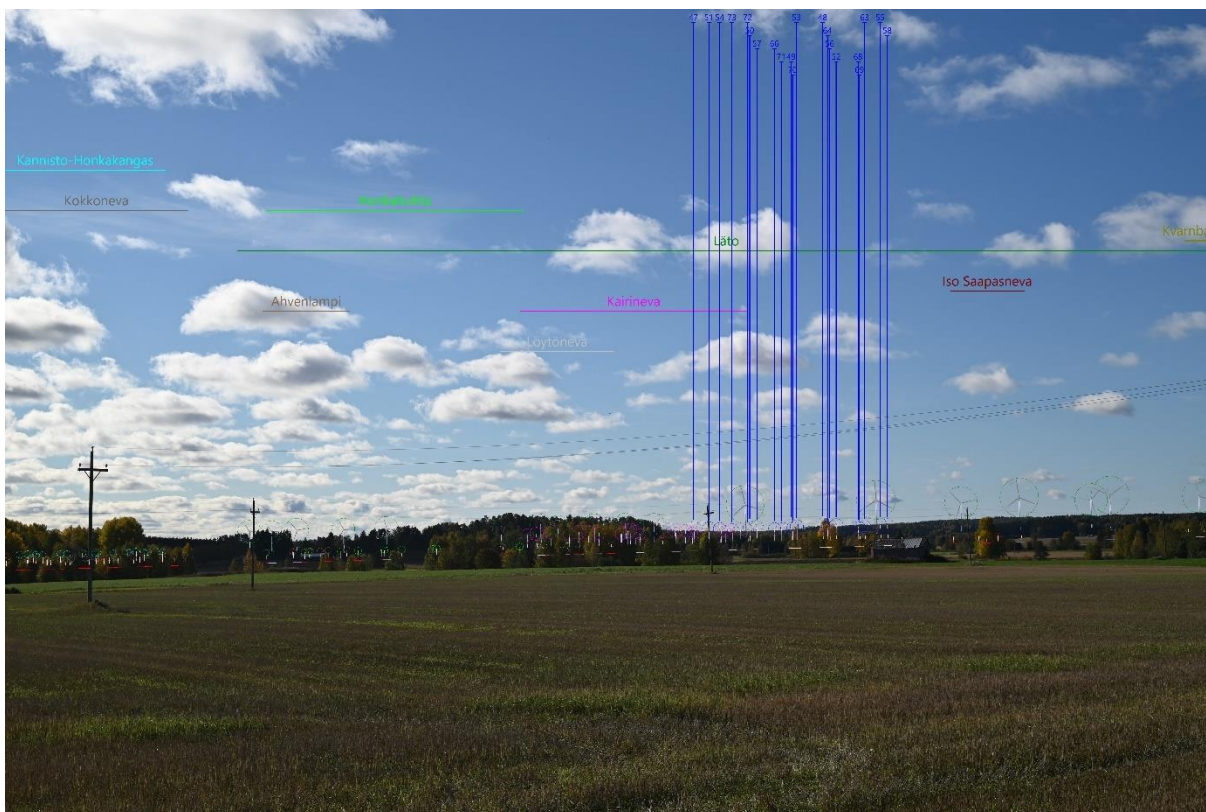
Kuvauspaikka 16. Havainnekuva Toholammin Parhialantieltä (VE2). Käytetty objektiivi on 24 mm. Hankkeen voimaloita erottuu keskellä puuston yläpuolella. Lisäksi maisemassa erottuu Länsi-Toholammin, Kairinevan ja Akkalankankaan voimaloita. Muiden hankkeiden voimaloita ei erotu katselupisteeseen.



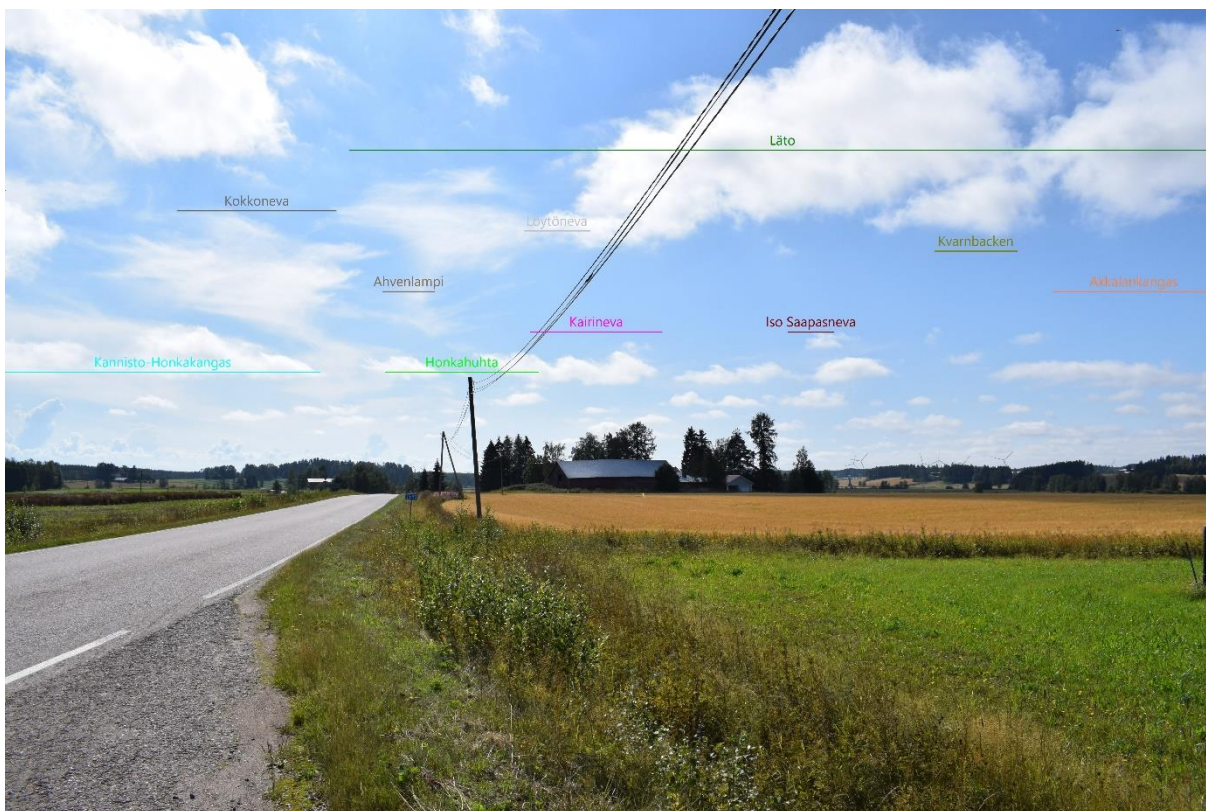
Kuvauspaikka 16. Havainnekuva Toholammin Parhialantieltä (VE2). Käytetty objektiivi on 50 mm. Hankkeen voimaloita erottuu keskellä puuston yläpuolella. Lisäksi maisemassa erottuu Länsi-Toholammin ja Kairinevan voimaloita. Muiden hankkeiden voimaloita ei erotu katselupisteeseen.



Kuvauspaikka 16. Havainnekuva Toholammin Parhialantieltä (VE1). Ylemmän kuvan objektiivi on 24 mm, alemman 50 mm.



Kuvauspaikka 16. Havainnekuva Toholammin Parhialantieltä (VE2). Ylemmän kuvan objektiivi on 24 mm, alemman 50 mm.



Kuvauspaikka 17. Havainnekuva Toholammilta Sykäräisentieltä (VE1). Käytetty objektiivi on 18 mm. Etäisyys lähimpiin voimaloihin on noin 18,4 kilometriä. Hankkeen voimalat jäävät rakennusten ja puuston taakse. Maisemassa erottuu Länsi-Toholammin voimaloita. Lisäksi Akkalankankaan voimaloiden osia voi erottua oikealla puuston yläpuolella. Muiden hankkeiden voimaloita ei erotu katselupisteeseen.



Kuvauspaikka 17. Havainnekuva Toholammilta Sykäräisentieltä (VE2). Käytetty objektiivi on 18 mm. Etäisyys lähimpiin voimaloihin on noin 23 kilometriä. Hankkeen voimalat jäävät rakennusten ja puuston taakse. Maisemassa erottuu Länsi-Toholammin voimaloita. Lisäksi Akkalankankaan voimaloiden osia voi erottua oikealla puuston yläpuolella. Muiden hankkeiden voimaloita ei erotu katselupisteeseen.



Kuvauspaikka 17. Havainnekuva Toholammilta Sykäräisentieltä (VE1). Käytetty objektiivi on 18 mm. Etäisyys lähimpiin voimaloihin on noin 18,4 kilometriä. Hankkeen voimalat jäävät rakennusten ja puuston taakse. Maisemassa erottuu Länsi-Toholammin voimaloita. Lisäksi Akkalankankaan voimaloiden osia voi erottua oikealla puuston yläpuolella. Muiden hankkeiden voimaloita ei erotu katselupisteeseen.



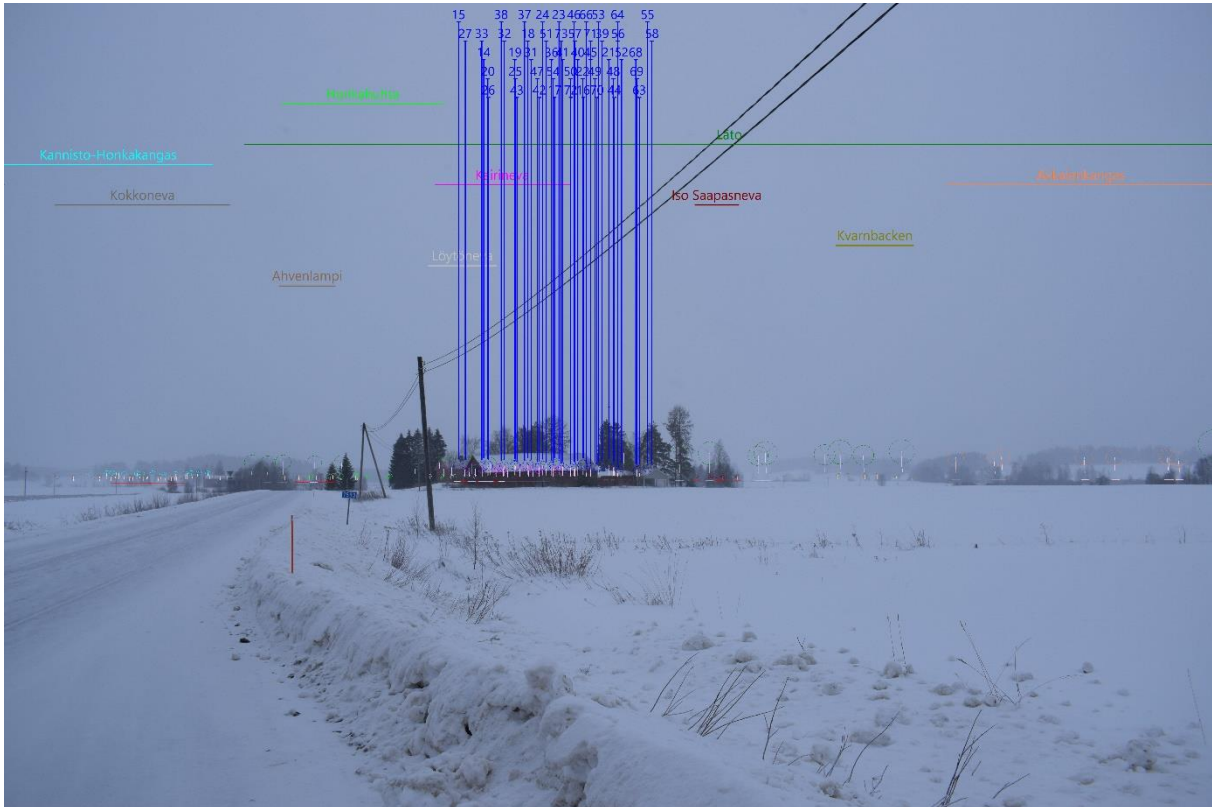
Kuvauspaikka 17. Havainnekuva Toholammilta Sykäräisentieltä (VE1). Käytetty objektiivi on 55 mm. Etäisyys lähimpiin voimaloihin on noin 18,4 kilometriä. Hankkeen voimalat jäävät rakennusten ja puuston taakse. Maisemassa erottuu Länsi-Toholammin voimaloita. Muiden hankkeiden voimaloita ei erotu katselupisteeseen.



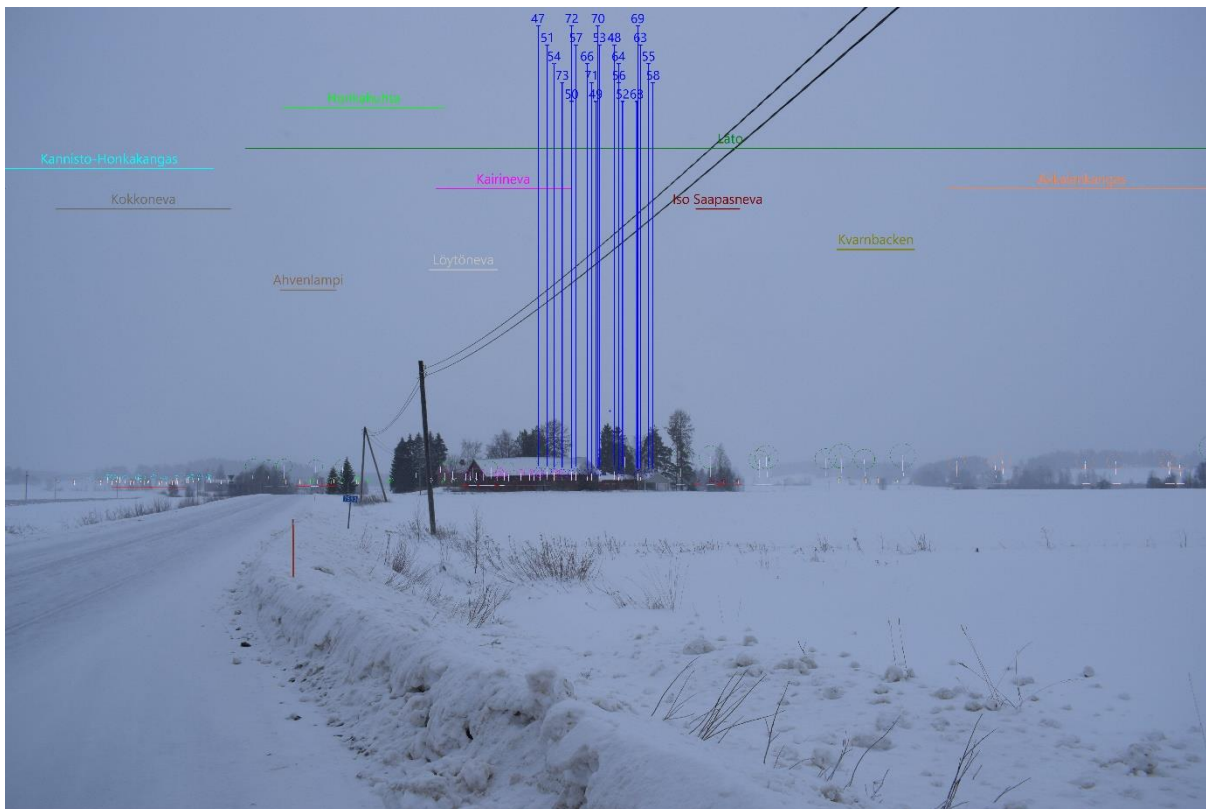
Kuvauspaikka 17. Havainnekuva Toholammilta Sykäräisentieltä (VE2). Käytetty objektiivi on 18 mm. Etäisyys lähimpiin voimaloihin on noin 23 kilometriä. Hankkeen voimalat jäävät rakennusten ja puuston taakse. Maisemassa erottuu Länsi-Toholammin voimaloita. Lisäksi Akkalankankaan voimaloiden osia voi erottua oikealla puuston yläpuolella. Muiden hankkeiden voimaloita ei erotu katselupisteeseen.



Kuvauspaikka 17. Havainnekuva Toholammilta Sykäräisentieltä (VE2). Käytetty objektiivi on 55 mm. Etäisyys lähimpiin voimaloihin on noin 23 kilometriä. Hankkeen voimalat jäävät rakennusten ja puuston taakse. Maisemassa erottuu Länsi-Toholammin voimaloita. Muiden hankkeiden voimaloita ei erotu katselupisteeseen.



Kuvauspaikka 17. Havainnekuva Toholammilta Sykäräisentieltä (VE1). Ylemmän kuvan objektiivi on 18 mm, alemman 55 mm. Etäisyys lähimpiin voimaloihin on noin 18,4 kilometriä.



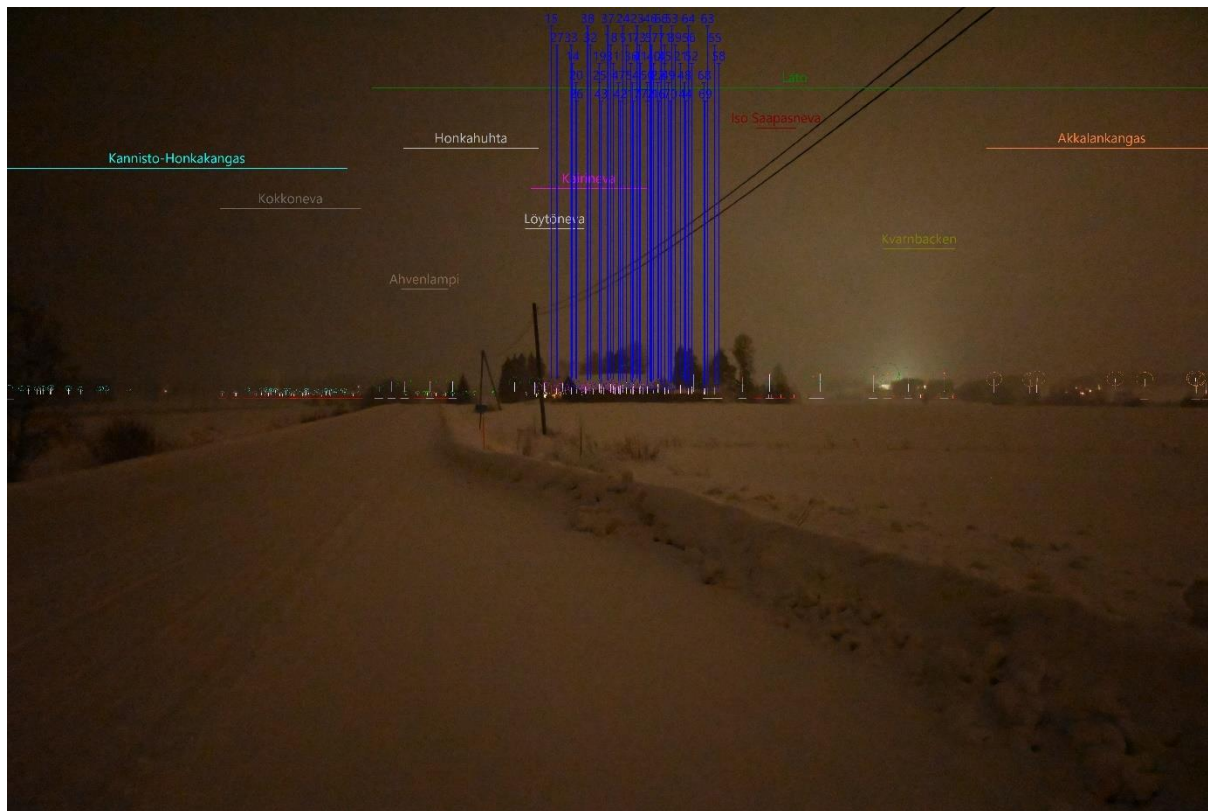
Kuvauspaikka 17. Havainnekuva Toholammilta Sykäräisentieltä (VE2). Ylemmän kuvan objektiivi on 18 mm, alemman 55 mm. Etäisyys lähimpiin voimaloihin on noin 18,4 kilometriä.



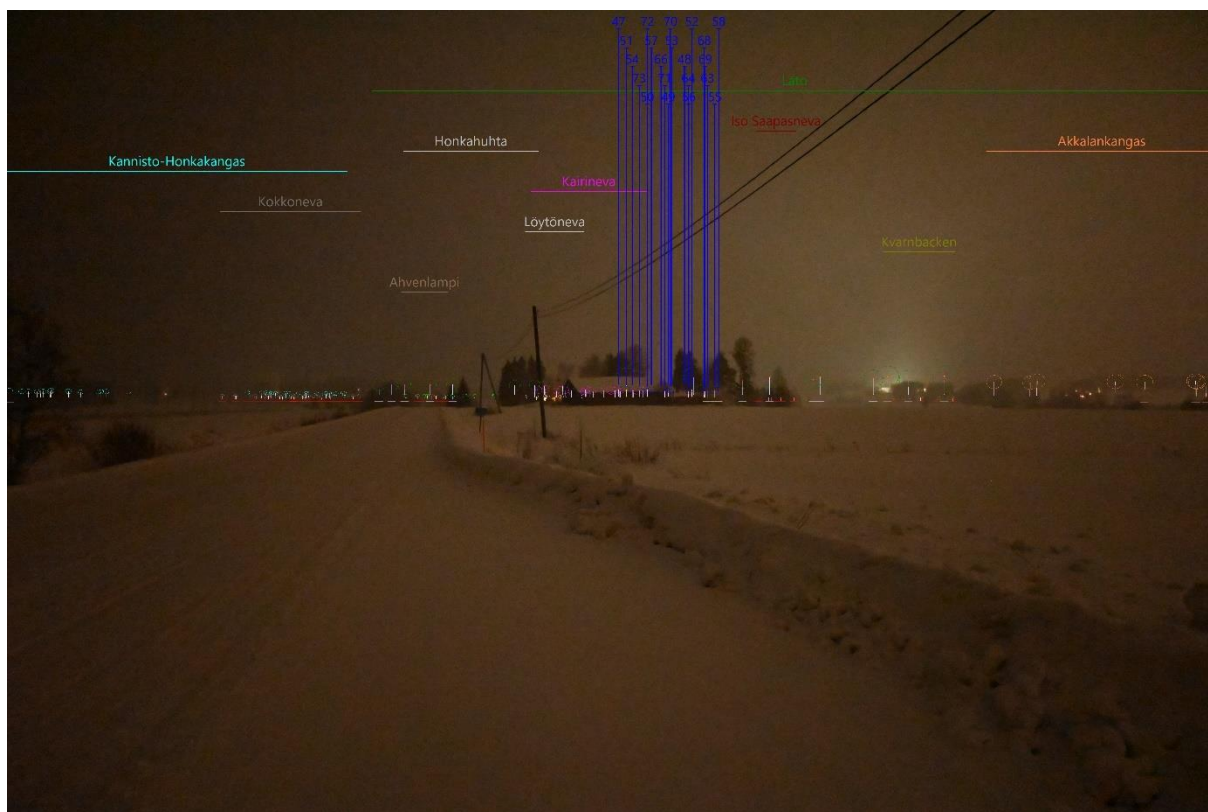
Kuvauspaikka 17. Havainnekuva Toholammilta Sykäräisentieltä (VE1). Käytetty objektiivi on 24 mm. Etäisyys hankkeen lähimpiin voimaloihin on noin 18,4 kilometriä.



Kuvauspaikka 17. Havainnekuva Toholammilta Sykäräisentieltä (VE2). Ylemmän kuvan objektiivi on 24 mm, alemman 55 mm. Etäisyys hankkeen lähimpiin voimaloihin on noin 18,4 kilometriä.



Kuvauspaikka 17. Havainnekuva Toholammilta Sykäräisentieltä (VE1). Käytetty objektiivi on 24 mm. Etäisyys hankkeen lähimpiin voimaloihin on noin 18,4 kilometriä.



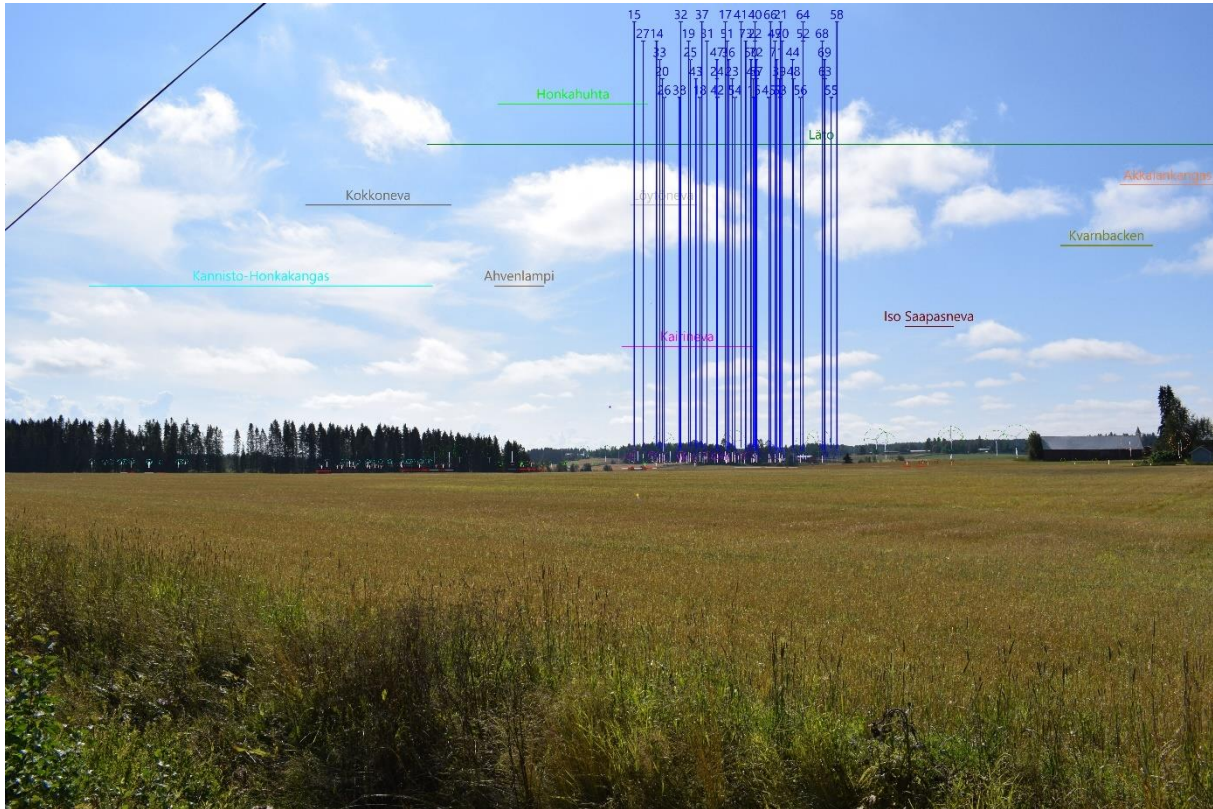
Kuvauspaikka 17. Havainnekuva Toholammilta Sykäräisentieltä (VE2). Ylemmän kuvan objektiivi on 24 mm, alemman 55 mm. Etäisyys hankkeen lähimpiin voimaloihin on noin 18,4 kilometriä.



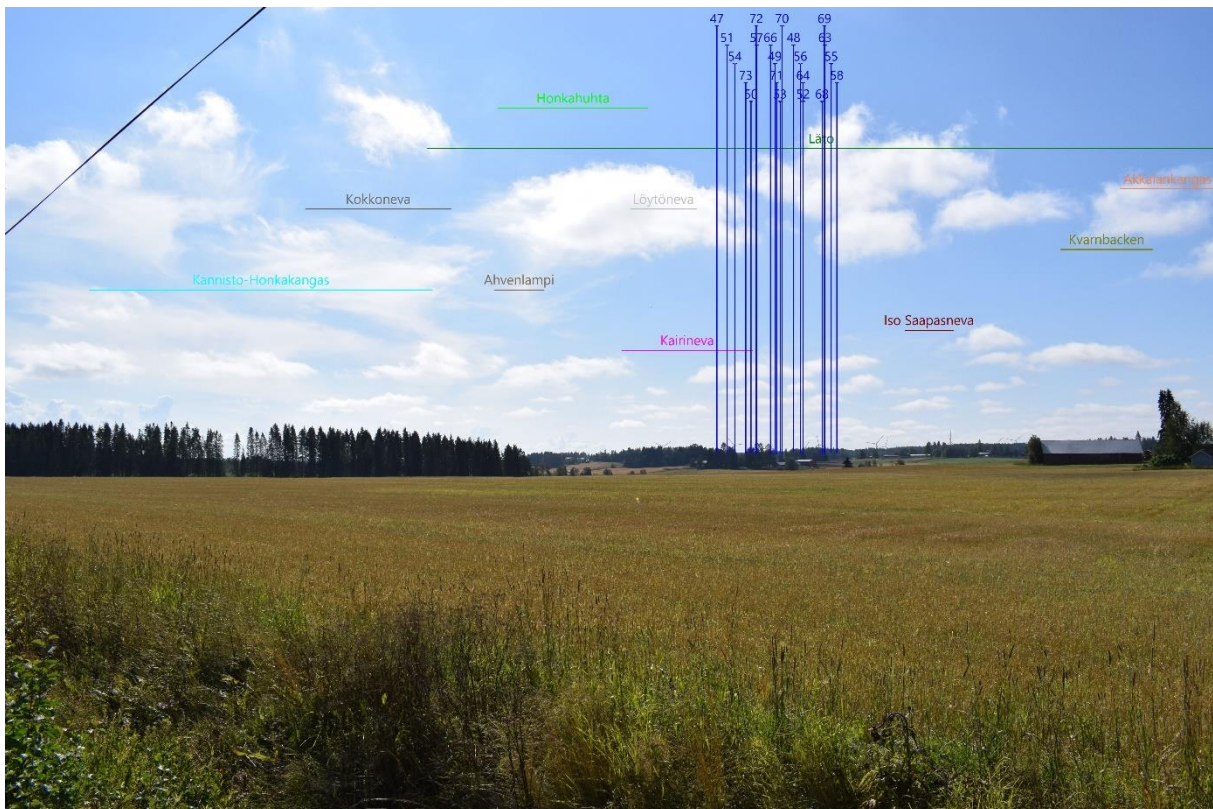
Kuvauspaikka 18. Havainnekuva Toholammilta Parhialantieltä (VE1). Käytetty objektiivi on 18 mm. Etäisyys lähimpiin voimaloihin on noin 19 kilometriä. Hankkeen voimalat eivät erotu. Maisemassa erottuu Länsi-Toholammin voimaloita. Muiden hankkeiden voimaloita ei erotu katselupisteeseen.



Kuvauspaikka 18. Havainnekuva Toholammilta Parhialantieltä (VE2). Käytetty objektiivi on 18 mm. Etäisyys lähimpiin voimaloihin on noin 23,4 kilometriä. Hankkeen voimalat eivät erotu. Maisemassa erottuu Länsi-Toholammin voimaloita. Muiden hankkeiden voimaloita ei erotu katselupisteeseen.



Kuvauspaikka 18. Havainnekuva Toholammilta Parhialantieltä (VE1). Käytetty objektiivi on 18 mm. Etäisyys lähimpiin voimaloihin on noin 19 kilometriä.



Kuvauspaikka 18. Havainnekuva Toholammilta Parhialantieltä (VE2). Käytetty objektiivi on 18 mm. Etäisyys lähimpiin voimaloihin on noin 23,4 kilometriä.



Kuvauspaikka 19. Havainnekuva Toholammin Ahomäeltä (VE1). Käytetty objektiivi on 24 mm. Etäisyys lähimpiin voimaloihin on noin 19,2 kilometriä. Hankkeen voimaloita ei erotu. Maisemassa erottuu Länsi-Toholammin voimaloita. Muiden hankkeiden voimaloita ei erotu katselupisteeseen.



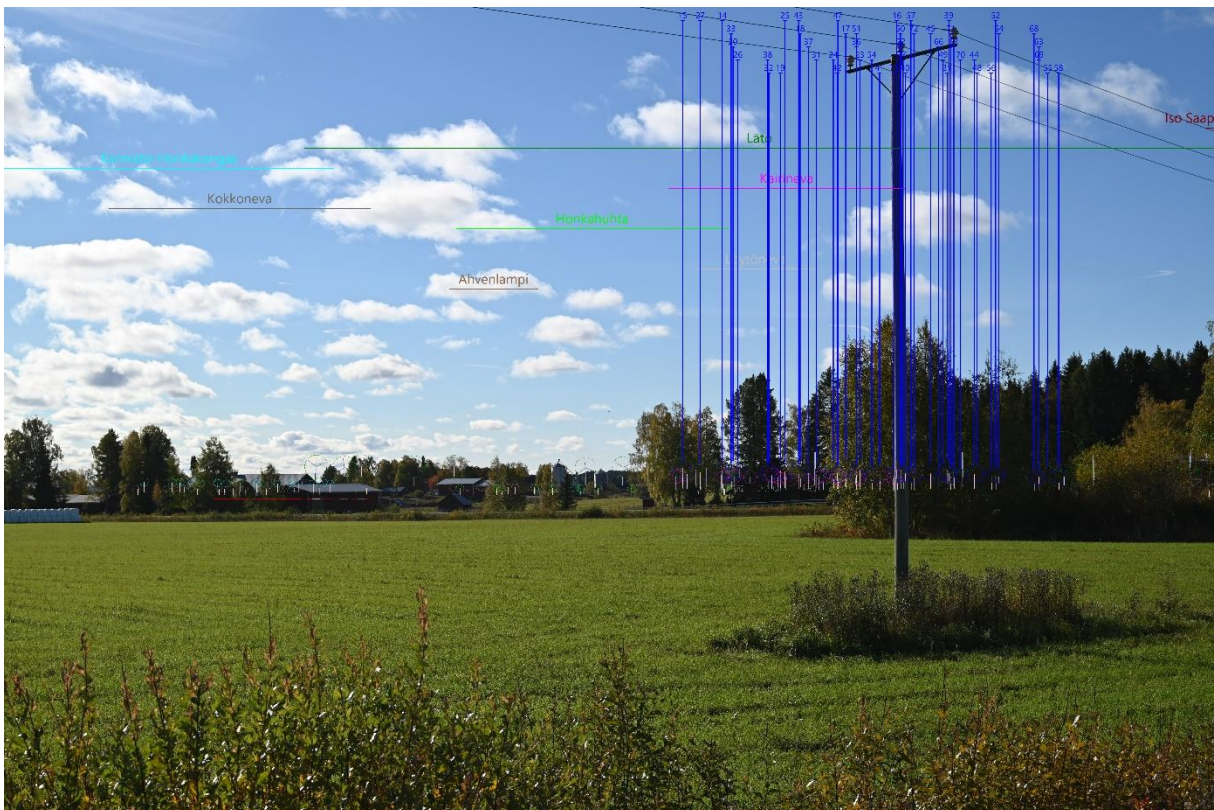
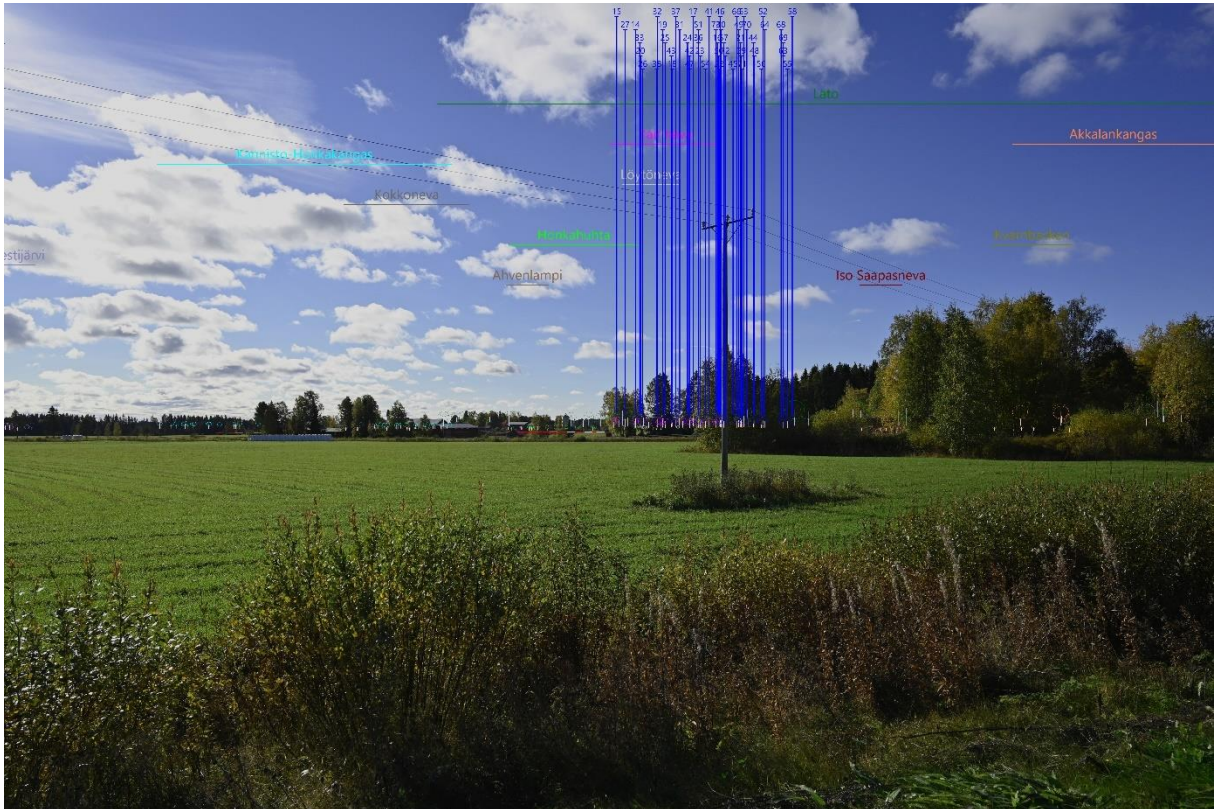
Kuvauspaikka 19. Havainnekuva Toholammin Ahomäeltä (VE1). Käytetty objektiivi on 50 mm. Etäisyys lähimpiin voimaloihin on noin 19,2 kilometriä. Hankkeen voimaloita ei erotu. Maisemassa erottuu Länsi-Toholammin voimaloita. Muiden hankkeiden voimaloita ei erotu katselupisteeseen.



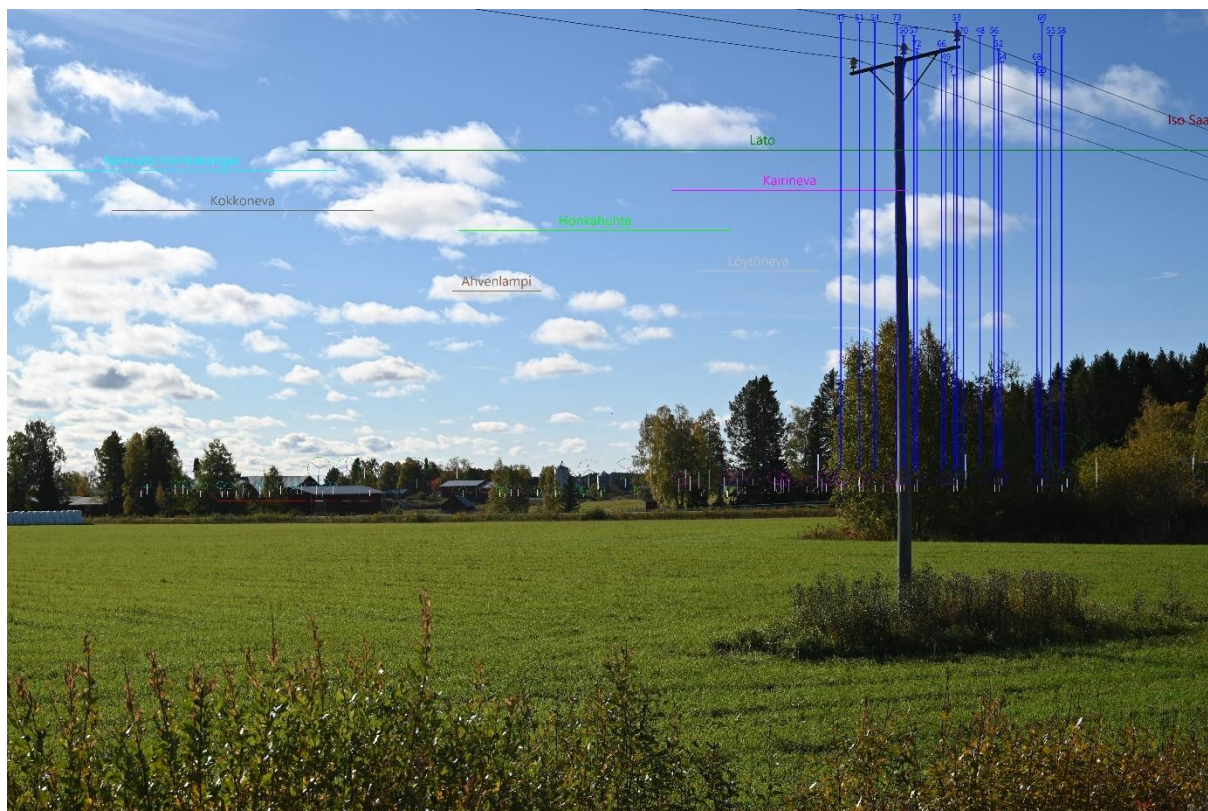
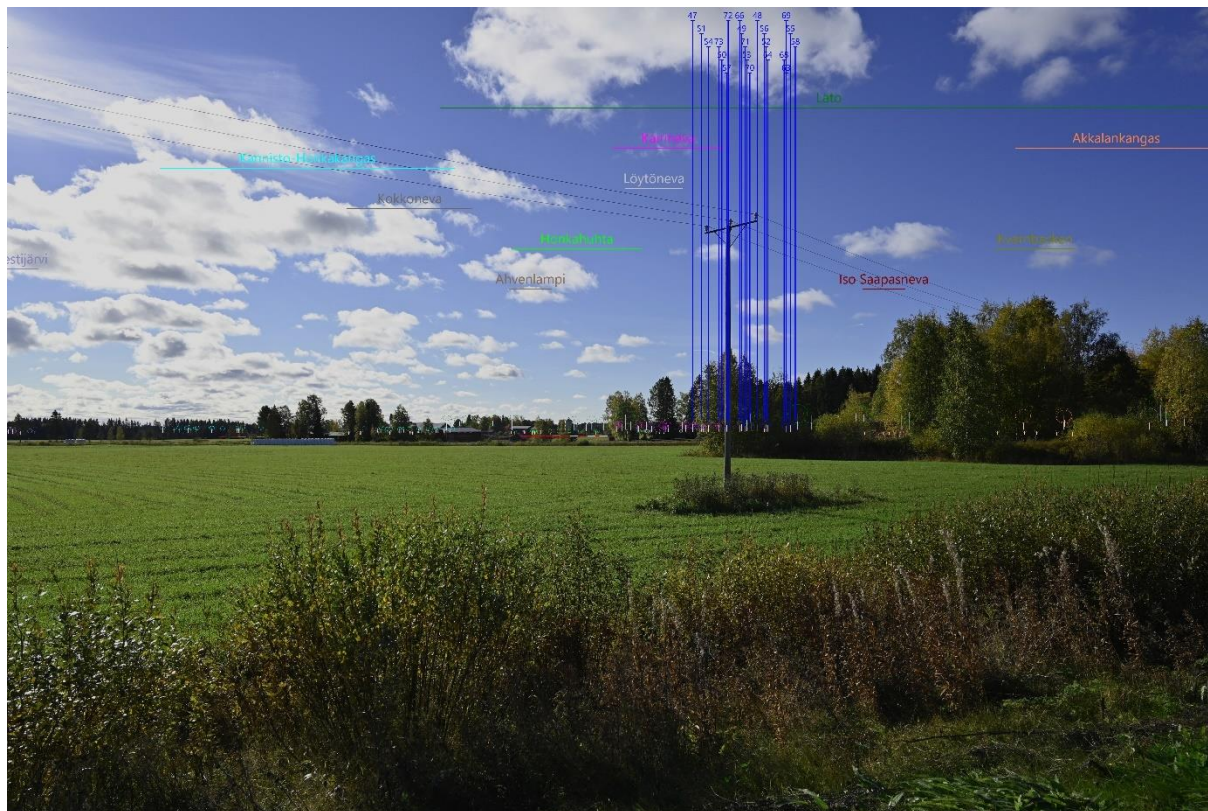
Kuvauspaikka 19. Havainnekuva Toholammin Ahomäeltä (VE2). Käytetty objektiivi on 24 mm. Etäisyys lähimpiin voimaloihin on noin 23,6 kilometriä. Hankkeen voimaloita ei erotu. Maisemassa erottuu Länsi-Toholammin voimaloita. Muiden hankkeiden voimaloita ei erotu katselupisteeseen.



Kuvauspaikka 19. Havainnekuva Toholammin Ahomäeltä (VE2). Käytetty objektiivi on 50 mm. Etäisyys lähimpiin voimaloihin on noin 23,6 kilometriä. Hankkeen voimaloita ei erotu. Maisemassa erottuu Länsi-Toholammin voimaloita. Muiden hankkeiden voimaloita ei erotu katselupisteeseen.



Kuvauspaikka 19. Havainnekuva Toholammin Ahomäeltä (VE1). Ylemmän kuvan objektiivi on 24 mm, alemman 50 mm. Etäisyys lähimpiin voimaloihin on noin 19,2 kilometriä.



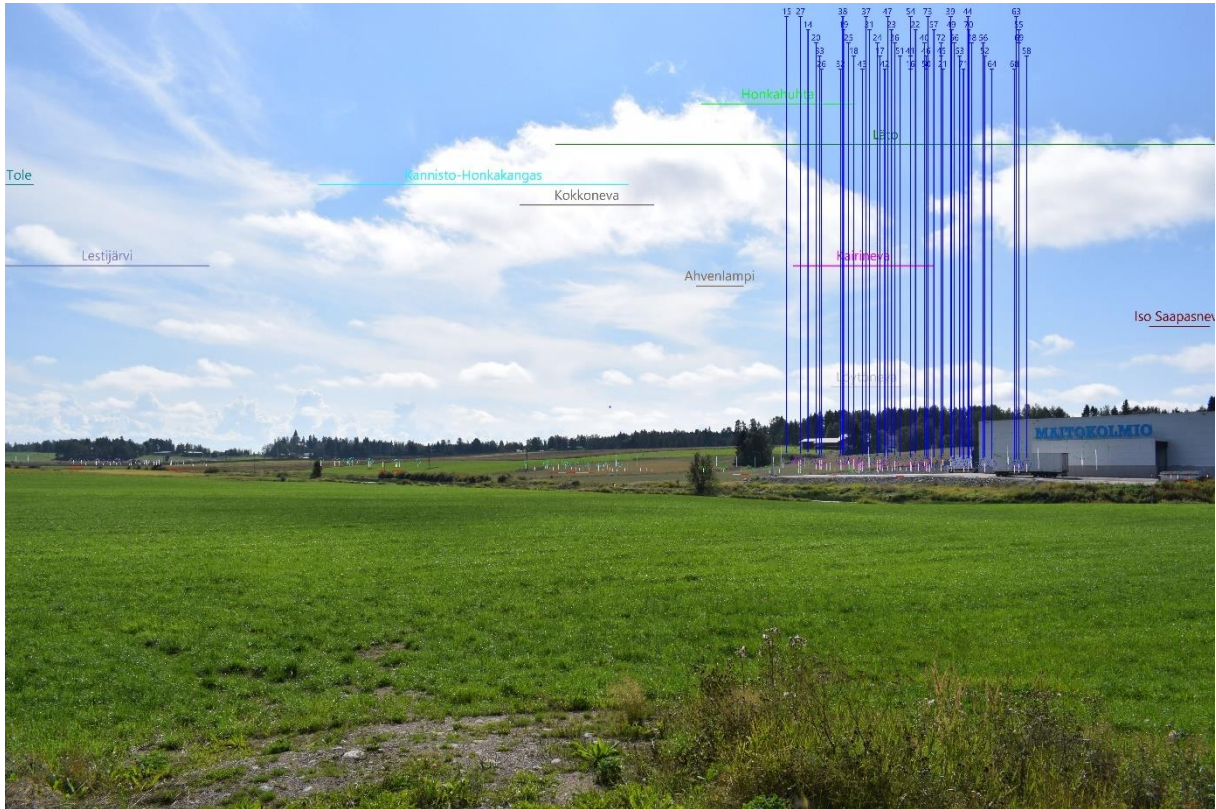
Kuvauspaikka 19. Havainnekuva Toholammin Ahomäeltä (VE2). Ylemmän kuvan objektiivi on 24 mm, alemman 50 mm. Etäisyys lähimpiin voimaloihin on noin 23,6 kilometriä.



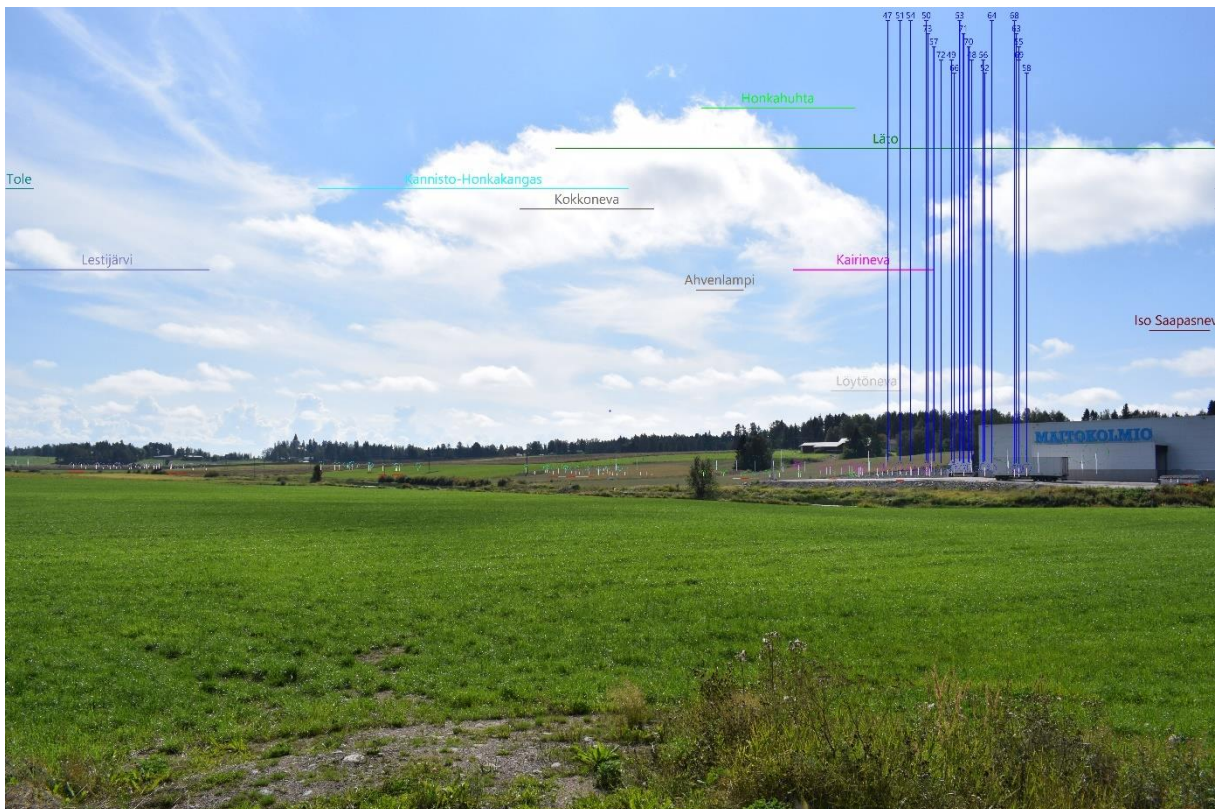
Kuvauspaikka 20. Havainnekuva Toholammin Sievintieltä (VE1). Käytetty objektiivi on 18 mm. Etäisyys lähimpiin voimaloihin on noin 18,5 kilometriä. Maisemassa ei erotu lainkaan voimaloita.



Kuvauspaikka 20. Havainnekuva Toholammin Sievintieltä (VE2). Käytetty objektiivi on 18 mm. Etäisyys lähimpiin voimaloihin on noin 22,9 kilometriä. Maisemassa ei erotu lainkaan voimaloita.



Kuvauspaikka 20. Havainnekuva Toholammin Sievintieltä (VE1). Käytetty objektiivi on 18 mm. Etäisyys lähimpiin voimaloihin on noin 18,5 kilometriä.



Kuvauspaikka 20. Havainnekuva Toholammin Sievintieltä (VE2). Käytetty objektiivi on 18 mm. Etäisyys lähimpiin voimaloihin on noin 22,9 kilometriä.



Kuvauspaikka 21. Havainnekuva Kaustisen laskettelukeskuksesta (VE1). Käytetty objektiivi on 18 mm. Etäisyys lähimpiin voimaloihin on noin 19 kilometriä. Hankkeen voimaloita erottuu kuvan keskellä. Lisäksi maisemassa erottuu Kairinevan voimaloita. Halsuan (Kannisto-Honkakangas), Toholampi-Lestijärven, Vääräjoen, Kenkäkankaan, Länsi-Toholammin ja Akkalankankaan voimaloita erottuu taustalla puuston yläpuolella. Muiden hankkeiden voimaloita ei erotu katselupisteeseen.



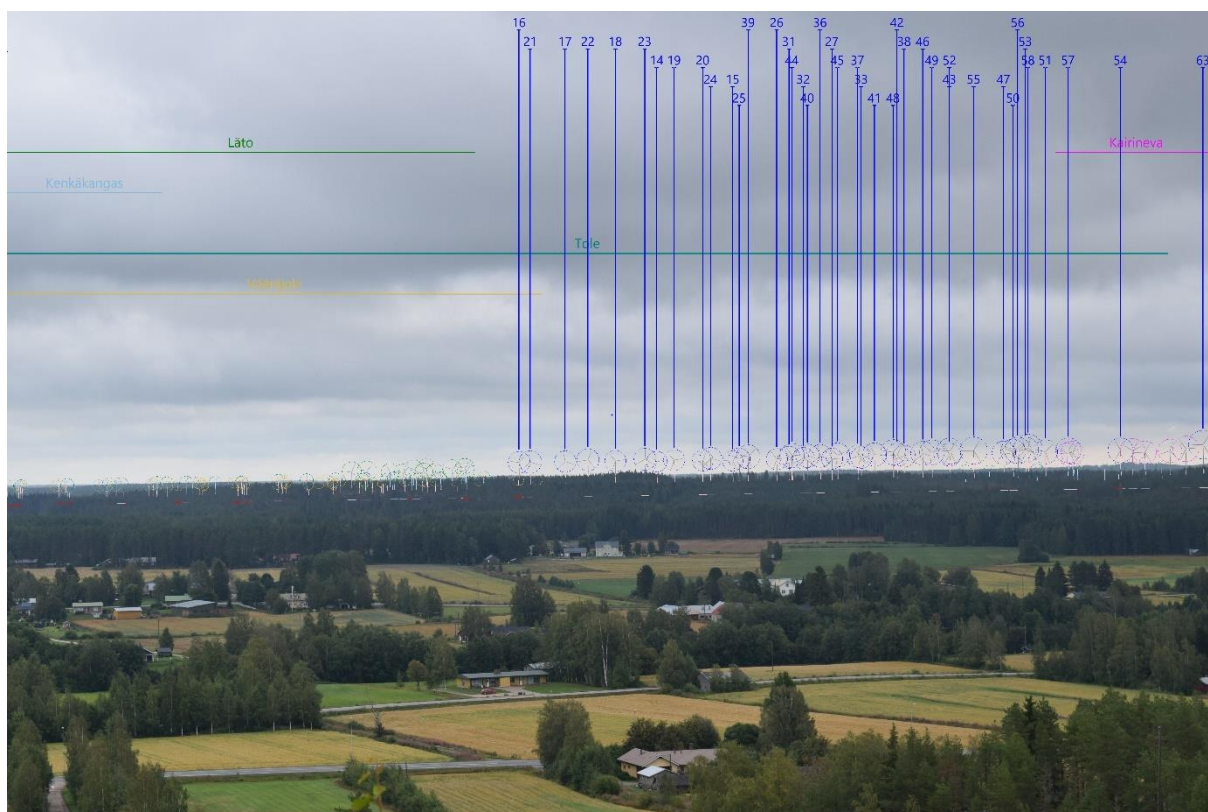
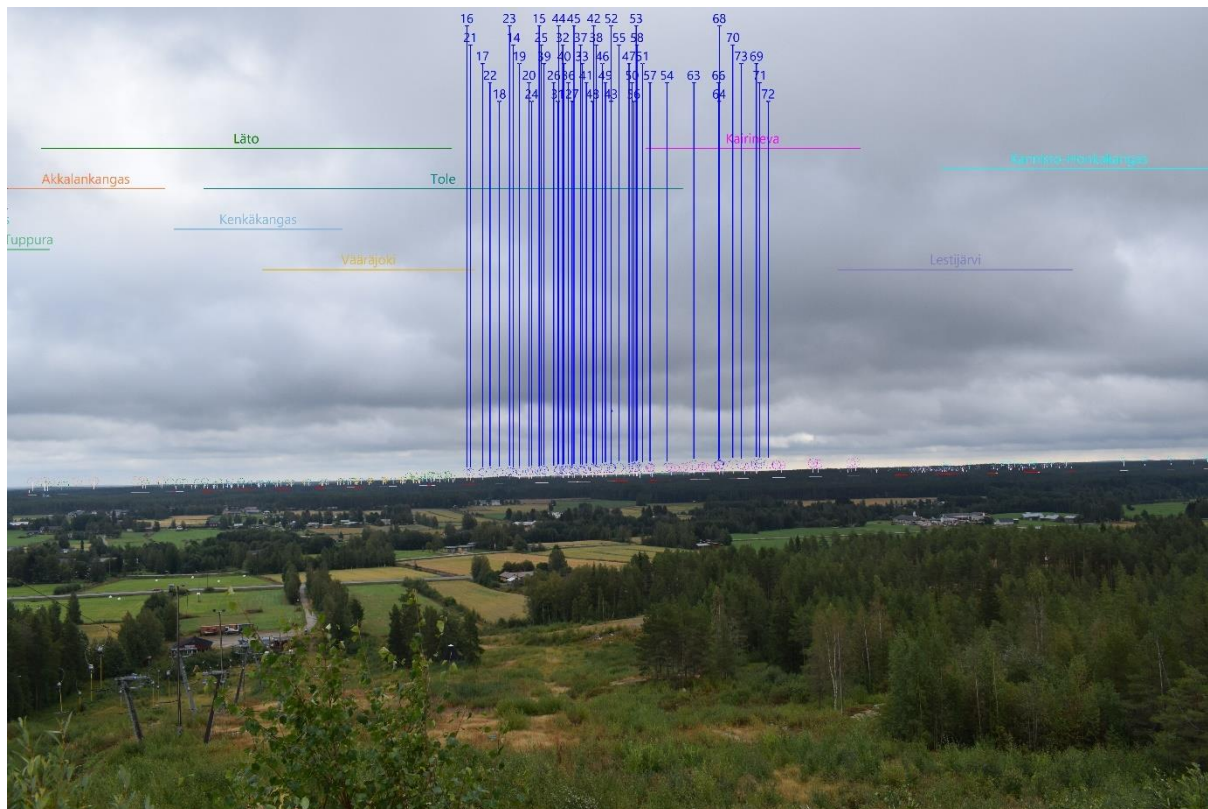
Kuvauspaikka 21. Havainnekuva Kaustisen laskettelukeskuksesta (VE1). Käytetty objektiivi on 55 mm. Etäisyys lähimpiin voimaloihin on noin 19 kilometriä. Hankkeen voimaloita erottuu kuvan keskellä. Lisäksi maisemassa erottuu Kairinevan voimaloita. Toholampi-Lestijärven, Vääräjoen, Kenkäkankaan ja Länsi-Toholammin voimaloita erottuu taustalla puuston yläpuolella.



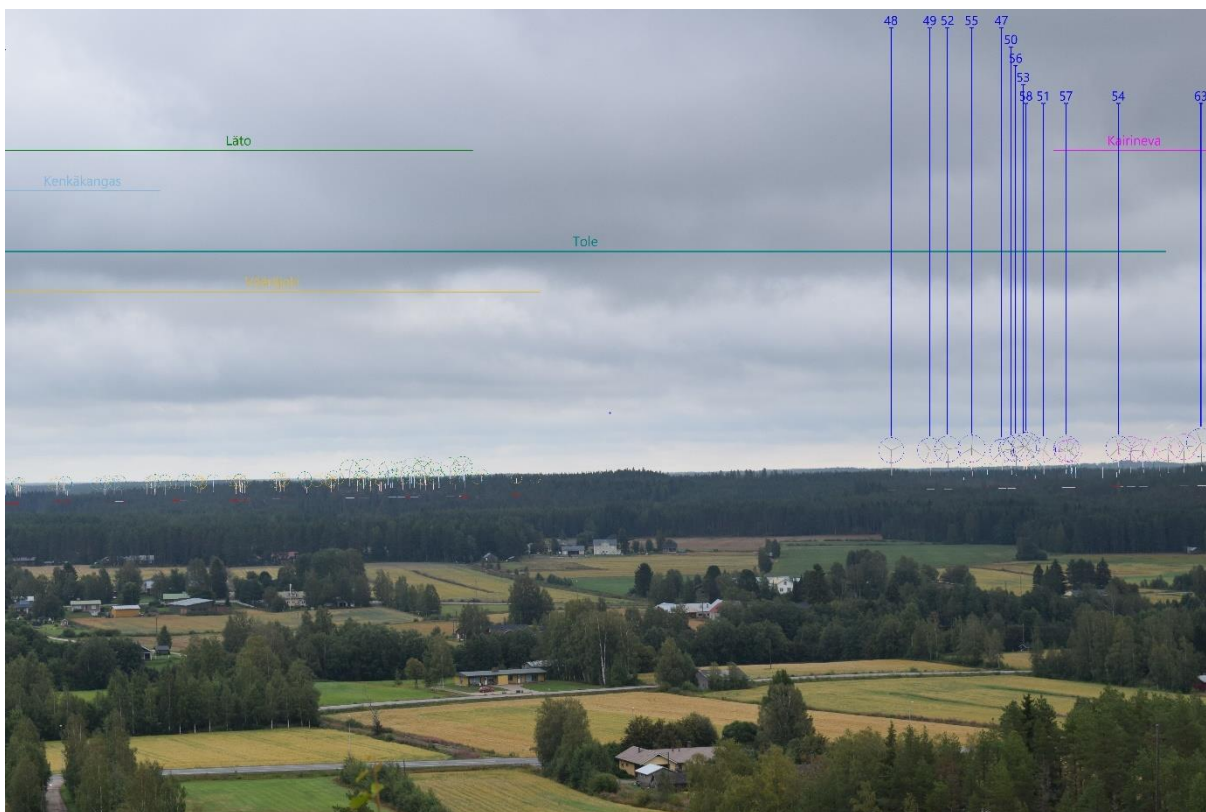
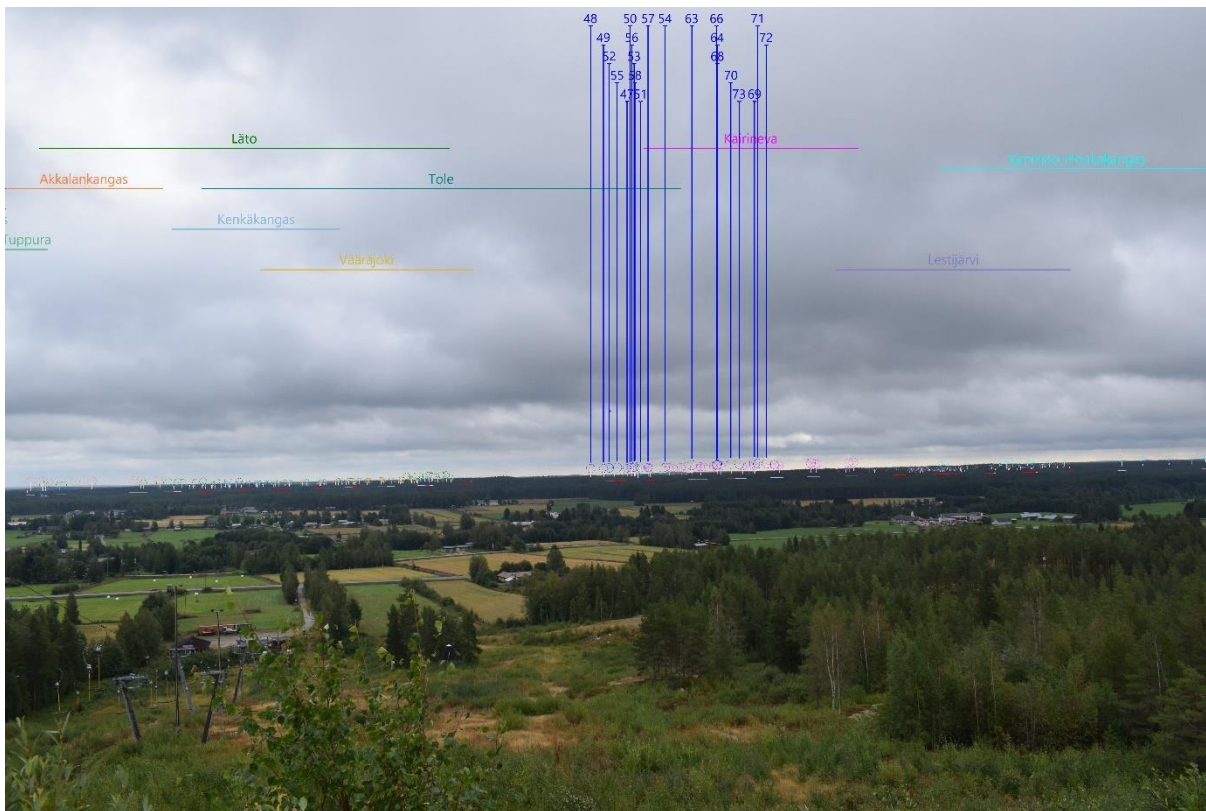
Kuvauspaikka 21. Havainnekuva Kaustisen laskettelukeskuksesta (VE2). Käytetty objektiivi on 18 mm. Etäisyys lähimpiin voimaloihin on noin 19 kilometriä. Hankkeen voimaloita erottuu kuvan keskellä. Lisäksi maisemassa erottuu Kairinevan voimaloita. Halsuan (Kannisto-Honkakangas), Toholampi-Lestijärven, Vääräjoen, Kenkäkankaan, Länsi-Toholammin ja Akkalankankaan voimaloita erottuu taustalla puuston yläpuolella. Muiden hankkeiden voimaloita ei erotu katselupisteeseen.



Kuvauspaikka 21. Havainnekuva Kaustisen laskettelukeskuksesta (VE2). Käytetty objektiivi on 55 mm. Etäisyys lähimpiin voimaloihin on noin 19 kilometriä. Hankkeen voimaloita erottuu kuvan keskellä. Lisäksi maisemassa erottuu Kairinevan voimaloita. Toholampi-Lestijärven, Vääräjoen, Kenkäkankaan ja Länsi-Toholammin voimaloita erottuu taustalla puuston yläpuolella.



Kuvauspaikka 21. Havainnekuva Kaustisen laskettelukeskuksesta (VE1). Ylemmän kuvan objektiivi on 18 mm, alemman 55 mm. Etäisyys lähimpiin voimaloihin on noin 19 kilometriä.



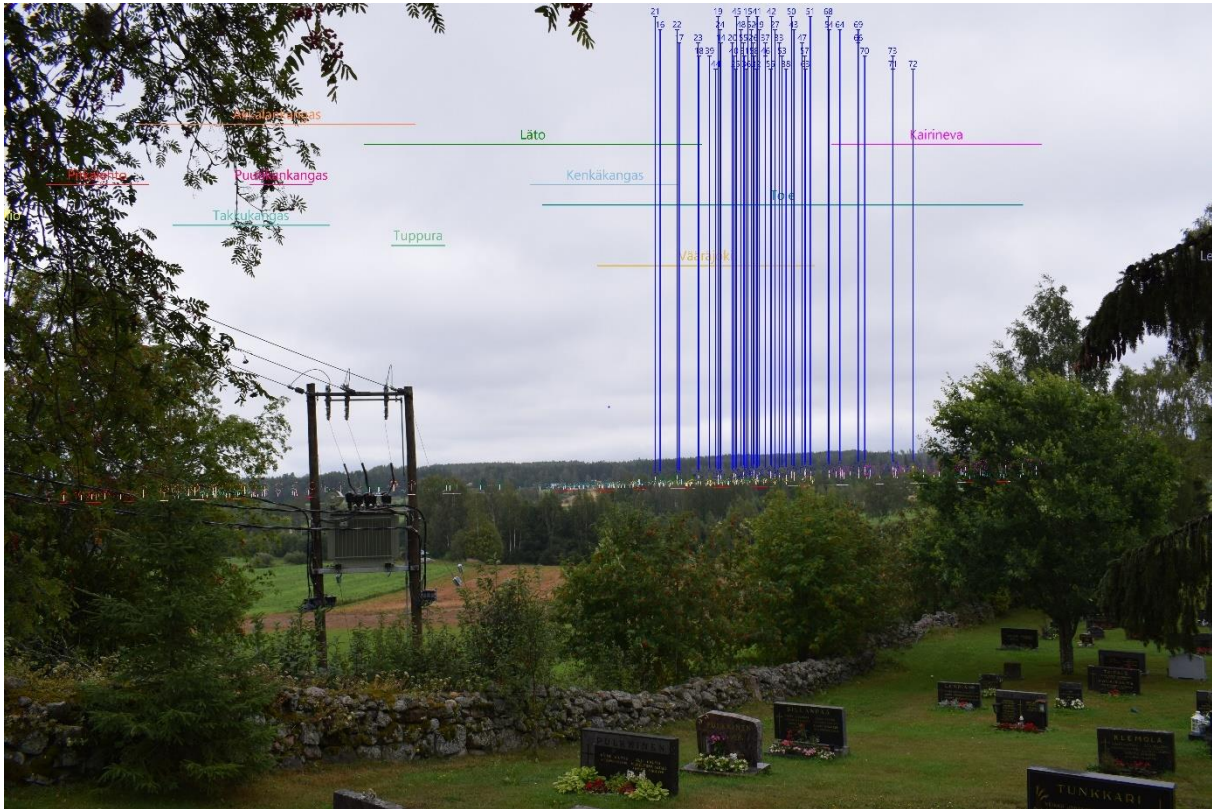
Kuvauspaikka 21. Havainnekuva Kaustisen laskettelukeskuksesta (VE2). Ylemmän kuvan objektiivi on 18 mm, alemman 55 mm. Etäisyys lähimpiin voimaloihin on noin 19 kilometriä.



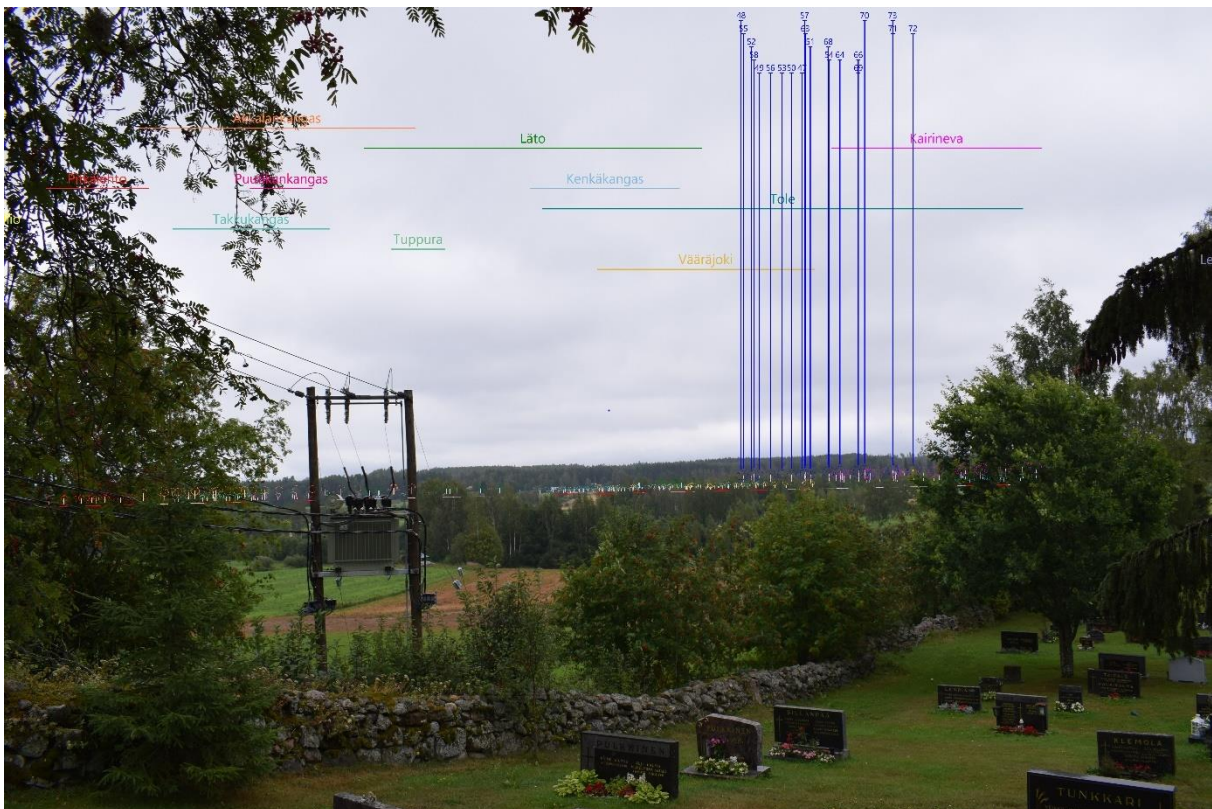
Kuvauspaikka 22. Havainnekuva Vetelin kirkolta (VE1). Käytetty objektiivi on 24 mm. Etäisyys lähimpiin voimaloihin on noin 18 kilometriä. Maisemassa ei erotu voimaloita.



Kuvauspaikka 22. Havainnekuva Vetelin kirkolta (VE2). Käytetty objektiivi on 24 mm. Etäisyys lähimpiin voimaloihin on noin 18 kilometriä. Maisemassa ei erotu voimaloita.



Kuvauspaikka 22. Havainnekuva Vetelin kirkolta (VE1). Käytetty objektiivi on 24 mm. Etäisyys lähimpiin voimaloihin on noin 18 kilometriä. Maisemassa ei erotu voimaloita.



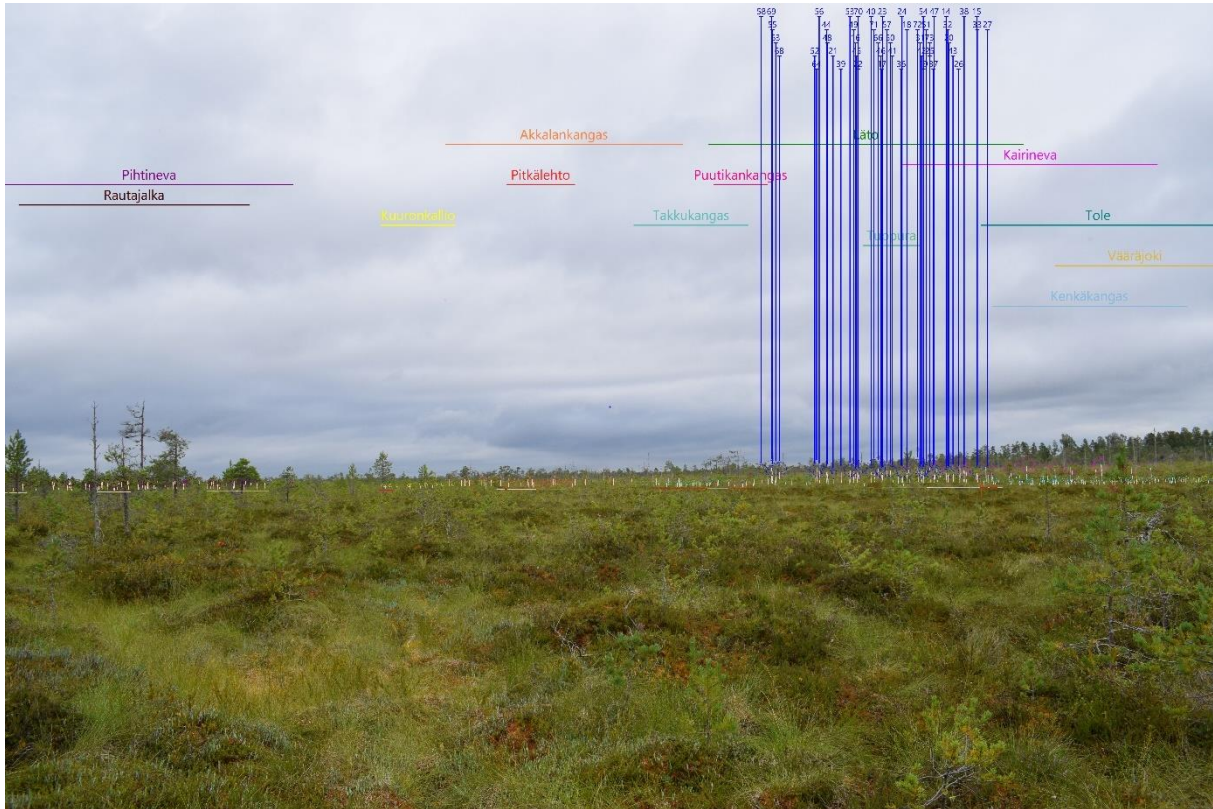
Kuvauspaikka 22. Havainnekuva Vetelin kirkolta (VE2). Käytetty objektiivi on 24 mm. Etäisyys lähimpiin voimaloihin on noin 18 kilometriä. Maisemassa ei erotu voimaloita.



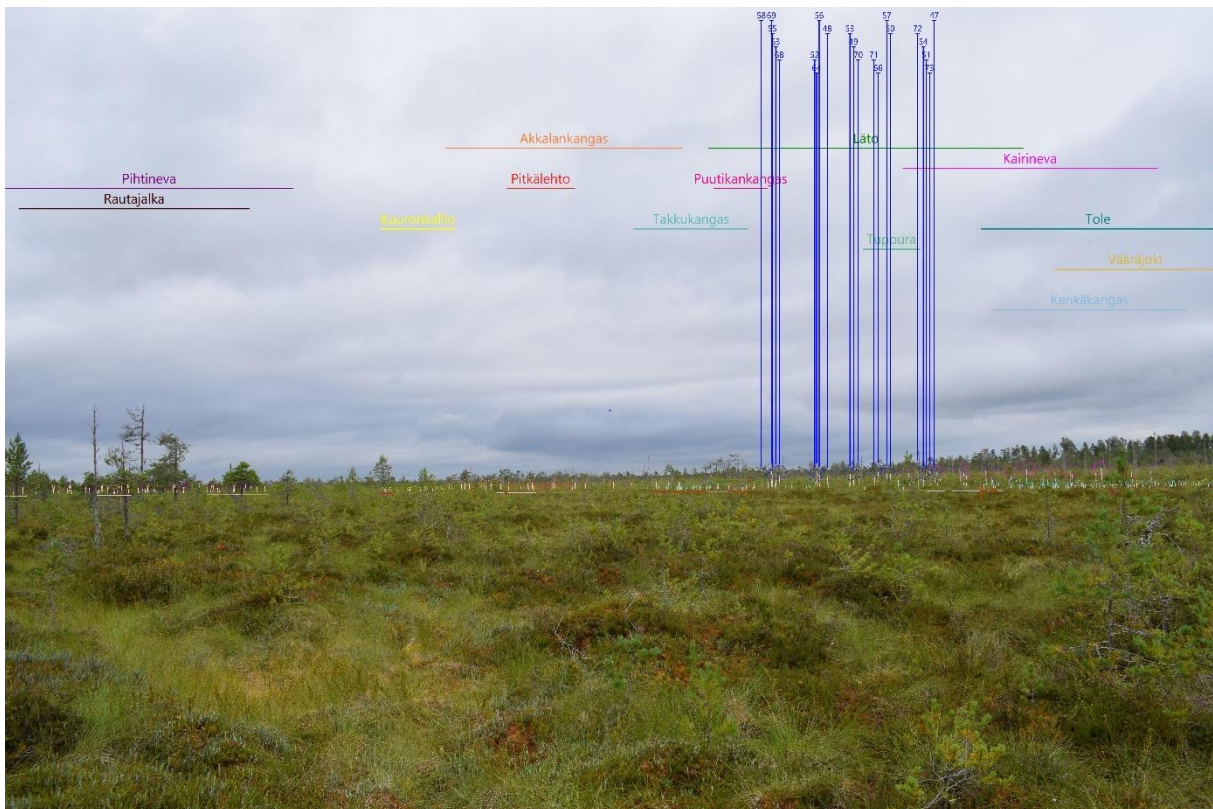
Kuvauspaikka 23. Havainnekuva Pilvinevan eteläreunasta (VE1). Käytetty objektiivi on 18 mm. Etäisyys lähimpiin voimaloihin on noin 13 kilometriä. Hankkeen voimaloiden osia voi erottua puuston väleistä tai yläpuolella. Muiden hankkeiden voimaloita ei erotu katselupisteeseen.



Kuvauspaikka 23. Havainnekuva Pilvinevan eteläreunasta (VE2). Käytetty objektiivi on 18 mm. Etäisyys lähimpiin voimaloihin on noin 13 kilometriä. Hankkeen voimaloiden osia voi erottua puuston väleistä tai yläpuolella. Muiden hankkeiden voimaloita ei erotu katselupisteeseen.



Kuvauspaikka 23. Havainnekuva Pilvinevan eteläreunasta (VE1). Käytetty objektiivi on 18 mm. Etäisyys lähimpiin voimaloihin on noin 13 kilometriä.



Kuvauspaikka 23. Havainnekuva Pilvinevan eteläreunasta (VE2). Käytetty objektiivi on 18 mm. Etäisyys lähimpiin voimaloihin on noin 13 kilometriä.



Kuvauspaikka 23. Havainnekuva Pilvinevan eteläreunasta (VE1). Käytetty objektiivi on 24 mm. Etäisyys lähimpiin voimaloihin on noin 13 kilometriä. Hankkeen voimaloita erottuu oikealla. Lisäksi maisemassa erottuu Kairinevan voimaloita. Länsi-Toholammin, Kenkäkankaan, Toholampi- Lestijärven ja Vääräjoen voimaloiden osia voi vähäisesti erottaa puuston väleistä. Muiden hankkeiden voimaloita ei erotu katselupisteeseen. Kuva otettu 1.11.2023.



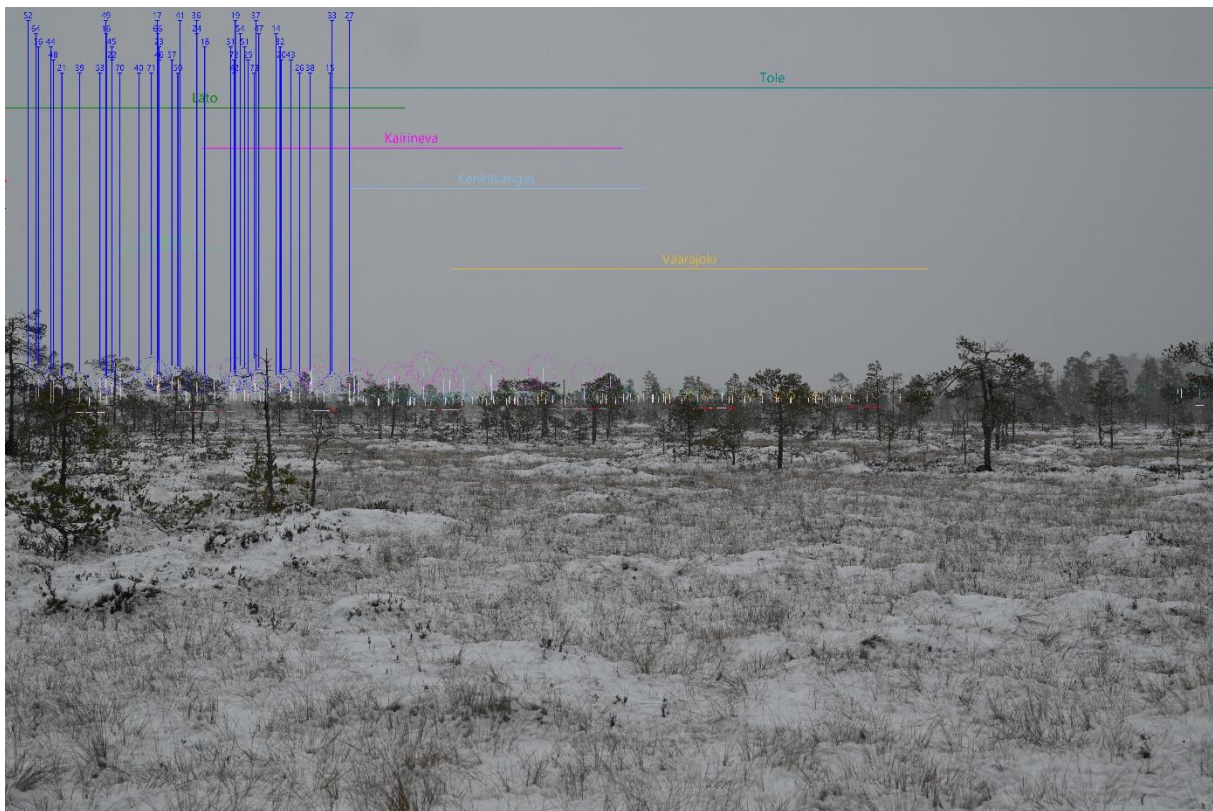
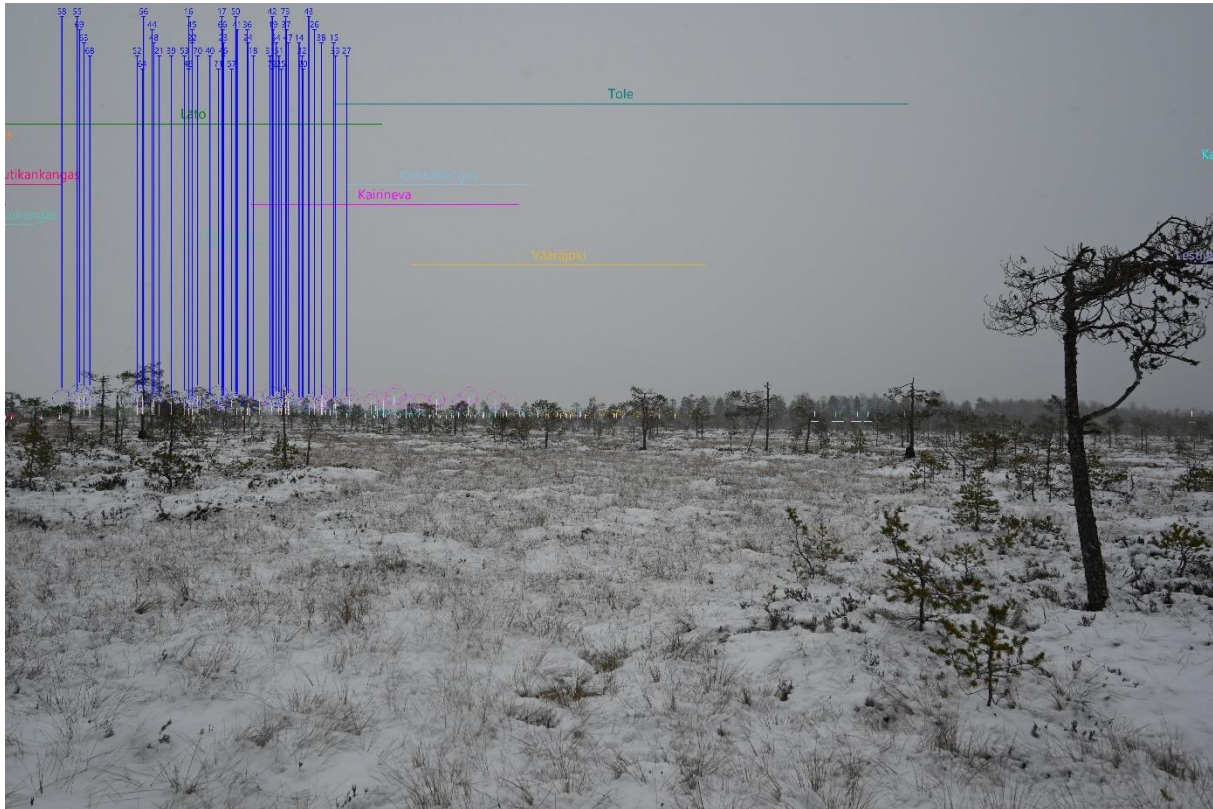
Kuvauspaikka 23. Havainnekuva Pilvinevan eteläreunasta (VE1). Käytetty objektiivi on 50 mm. Etäisyys lähimpiin voimaloihin on noin 13 kilometriä. Hankkeen voimaloita erottuu oikealla. Lisäksi maisemassa erottuu Kairinevan voimaloita. Länsi-Toholammin, Kenkäkankaan, Toholampi- Lestijärven ja Vääräjoen voimaloiden osia voi vähäisesti erottaa puuston väleistä. Muiden hankkeiden voimaloita ei erotu katselupisteeseen. Kuva otettu 1.11.2023.



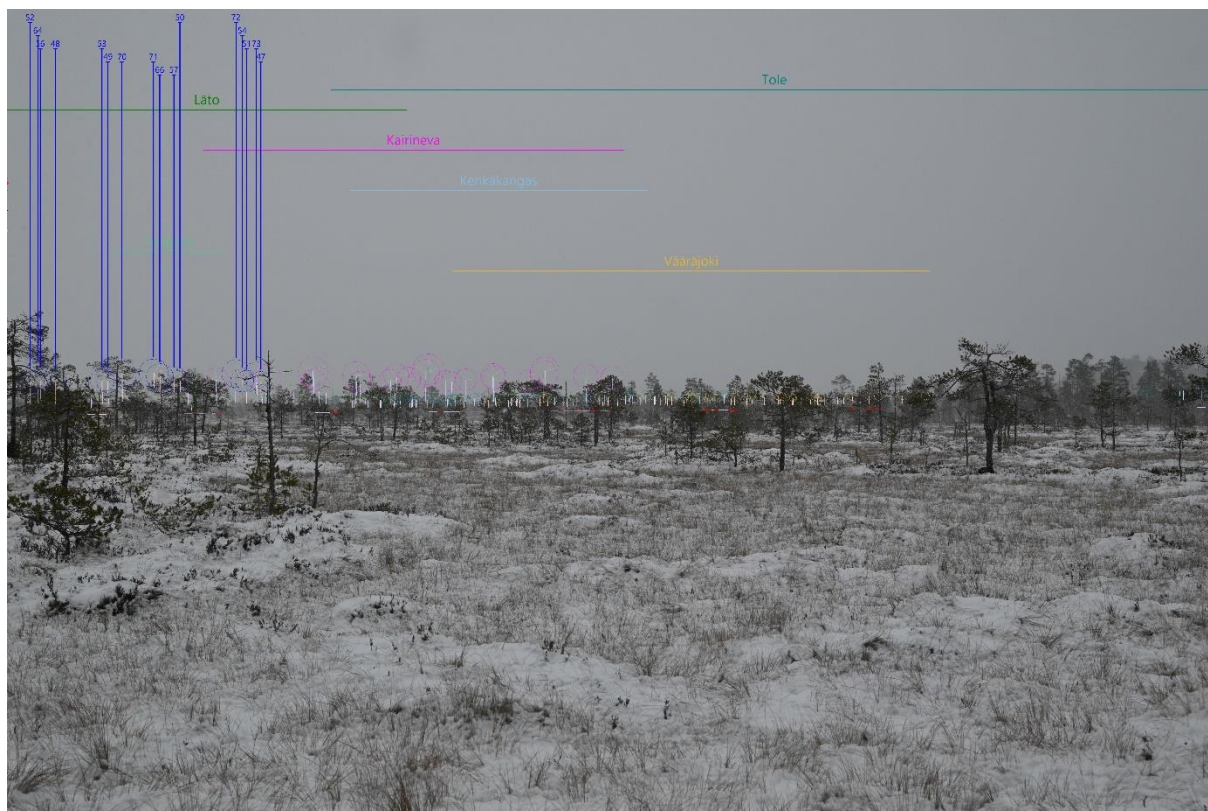
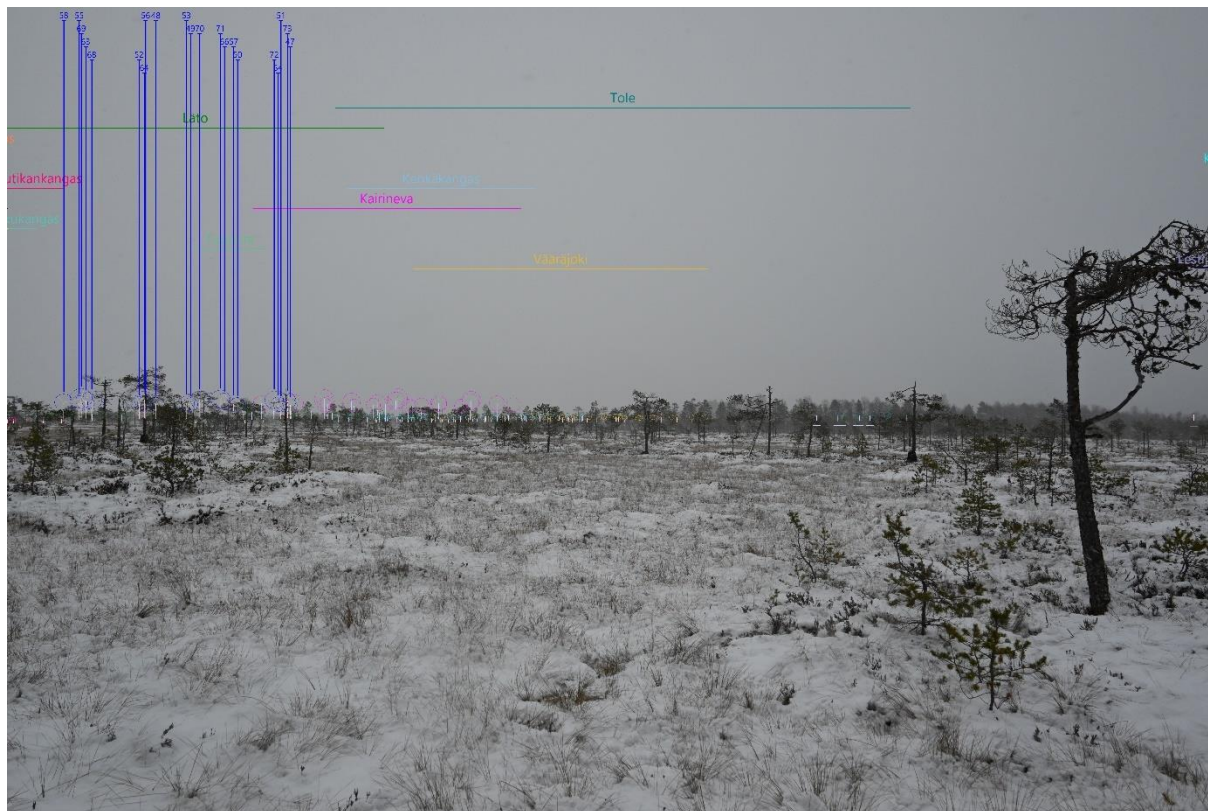
Kuvauspaikka 23. Havainnekuva Pilvinevan eteläreunasta (VE2). Käytetty objektiivi on 24 mm. Etäisyys lähimpiin voimaloihin on noin 13 kilometriä. Hankkeen voimaloita erottuu oikealla. Lisäksi maisemassa erottuu Kairinevan voimaloita. Länsi-Toholammin, Kenkäkankaan, Toholampi- Lestijärven ja Vääräjoen voimaloiden osia voi vähäisesti erottaa puuston väleistä. Muiden hankkeiden voimaloita ei erotu katselupisteeseen. Kuva otettu 1.11.2023.



Kuvauspaikka 23. Havainnekuva Pilvinevan eteläreunasta (VE2). Käytetty objektiivi on 50 mm. Etäisyys lähimpiin voimaloihin on noin 13 kilometriä. Hankkeen voimaloita erottuu oikealla. Lisäksi maisemassa erottuu Kairinevan voimaloita. Länsi-Toholammin, Kenkäkankaan, Toholampi- Lestijärven ja Vääräjoen voimaloiden osia voi vähäisesti erottaa puuston väleistä. Muiden hankkeiden voimaloita ei erotu katselupisteeseen. Kuva otettu 1.11.2023.



Kuvauspaikka 23. Havainnekuva Pilvinevan eteläreunasta (VE1). Ylemmän kuvan objektiivi on 24 mm, alemman 50 mm. Etäisyys lähimpiin voimaloihin on noin 13 kilometriä. Kuva otettu 1.11.2023.



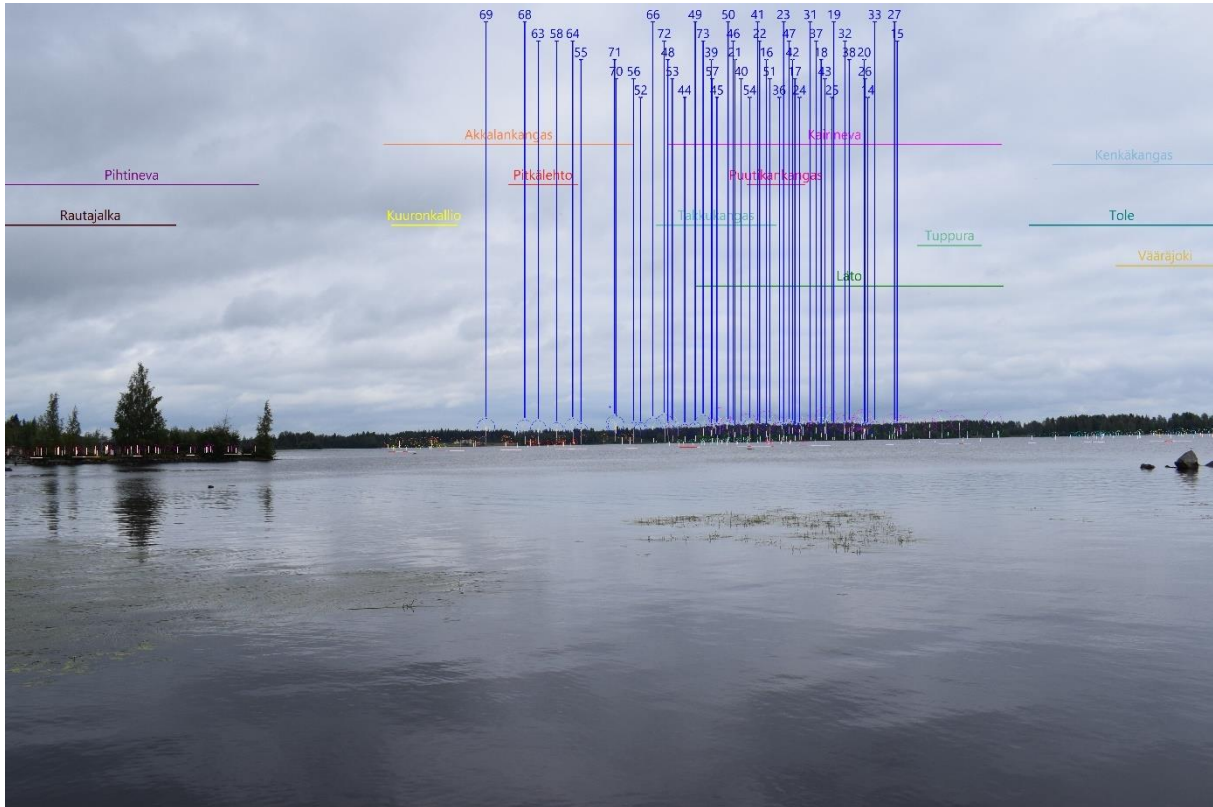
Kuvauspaikka 23. Havainnekuva Pilvinevan eteläreunasta (VE2). Ylemmän kuvan objektiivi on 24 mm, alemman 50 mm. Etäisyys lähimpiin voimaloihin on noin 13 kilometriä. Kuva otettu 1.11.2023.



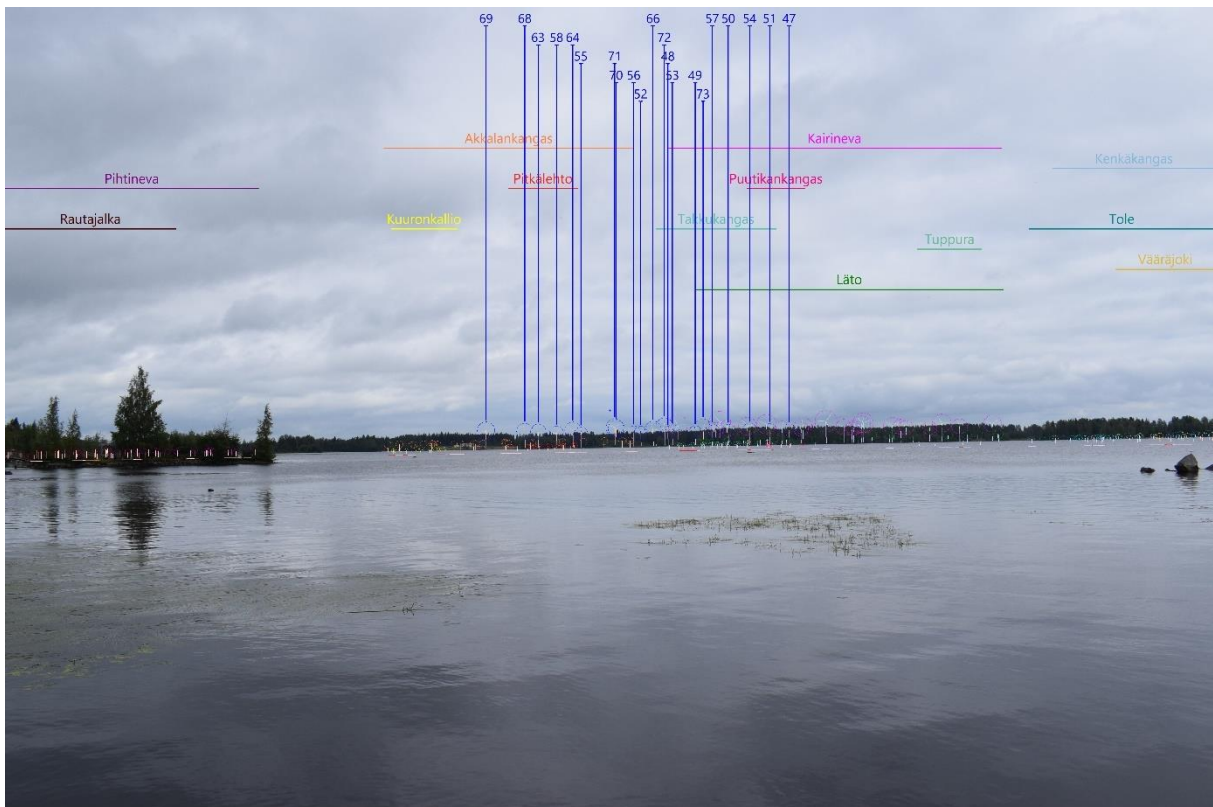
Kuvauspaikka 25. Havainnekuva Halsuan lomakylästä (VE1). Käytetty objektiivi on 18 mm. Etäisyys lähimpiin voimaloihin on noin 10,5 kilometriä. Hankkeen voimaloita erottuu keskellä. Lisäksi maisemassa erottuu Kairinevan voimaloita. Muiden hankkeiden voimaloita ei erotu katselupisteeseen.



Kuvauspaikka 25. Havainnekuva Halsuan lomakylästä (VE2). Käytetty objektiivi on 18 mm. Etäisyys lähimpiin voimaloihin on noin 10,5 kilometriä. Hankkeen voimaloita erottuu keskellä. Lisäksi maisemassa erottuu Kairinevan voimaloita. Muiden hankkeiden voimaloita ei erotu katselupisteeseen.



Kuvauspaikka 25. Havainnekuva Halsuan lomakylästä (VE1). Käytetty objektiivi on 18 mm. Etäisyys lähimpiin voimaloihin on noin 10,5 kilometriä.



Kuvauspaikka 25. Havainnekuva Halsuan lomakylästä (VE2). Käytetty objektiivi on 18 mm. Etäisyys lähimpiin voimaloihin on noin 10,5 kilometriä.



Kuvauspaikka 25. Havainnekuva Halsuan lomakylästä (VE1). Käytetty objektiivi on 18 mm. Etäisyys lähimpiin voimaloihin on noin 10,5 kilometriä. Hankkeen voimaloita erottuu keskellä. Lisäksi maisemassa erottuu Kairinevan voimaloita. Muiden hankkeiden voimaloita ei erotu katselupisteeseen.



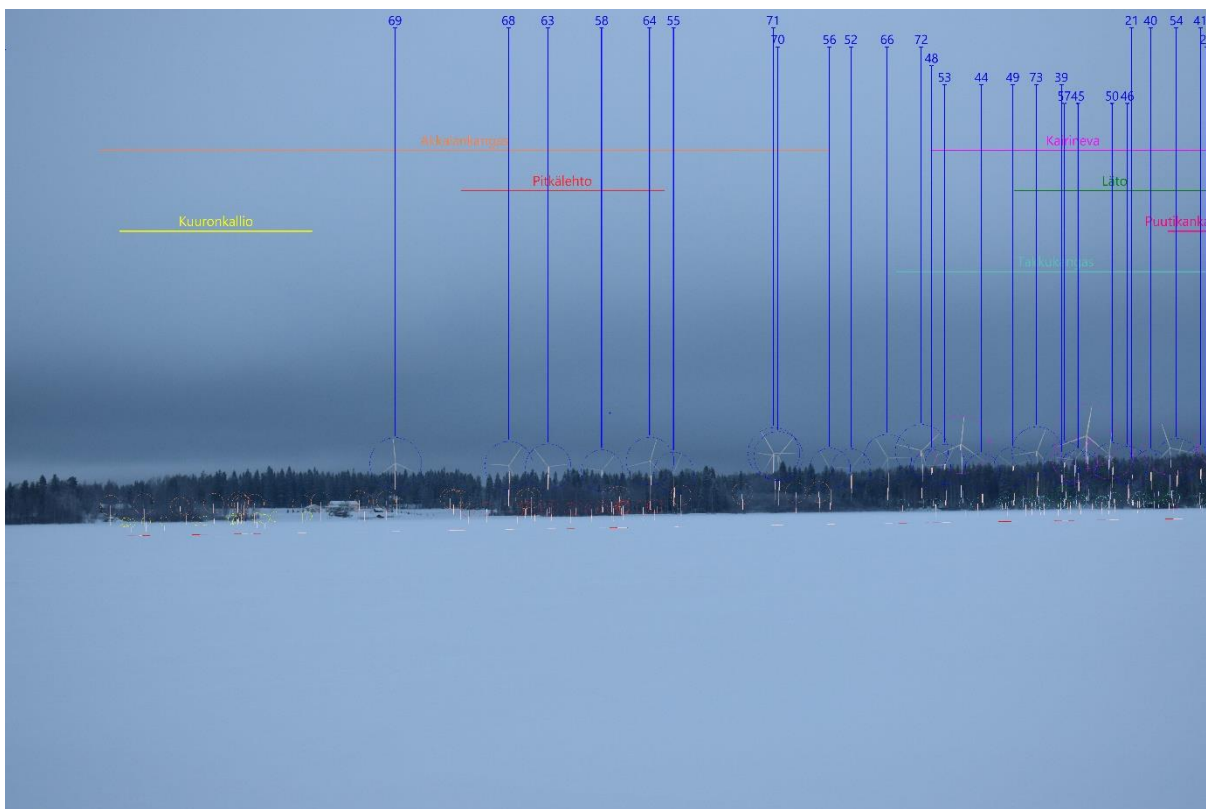
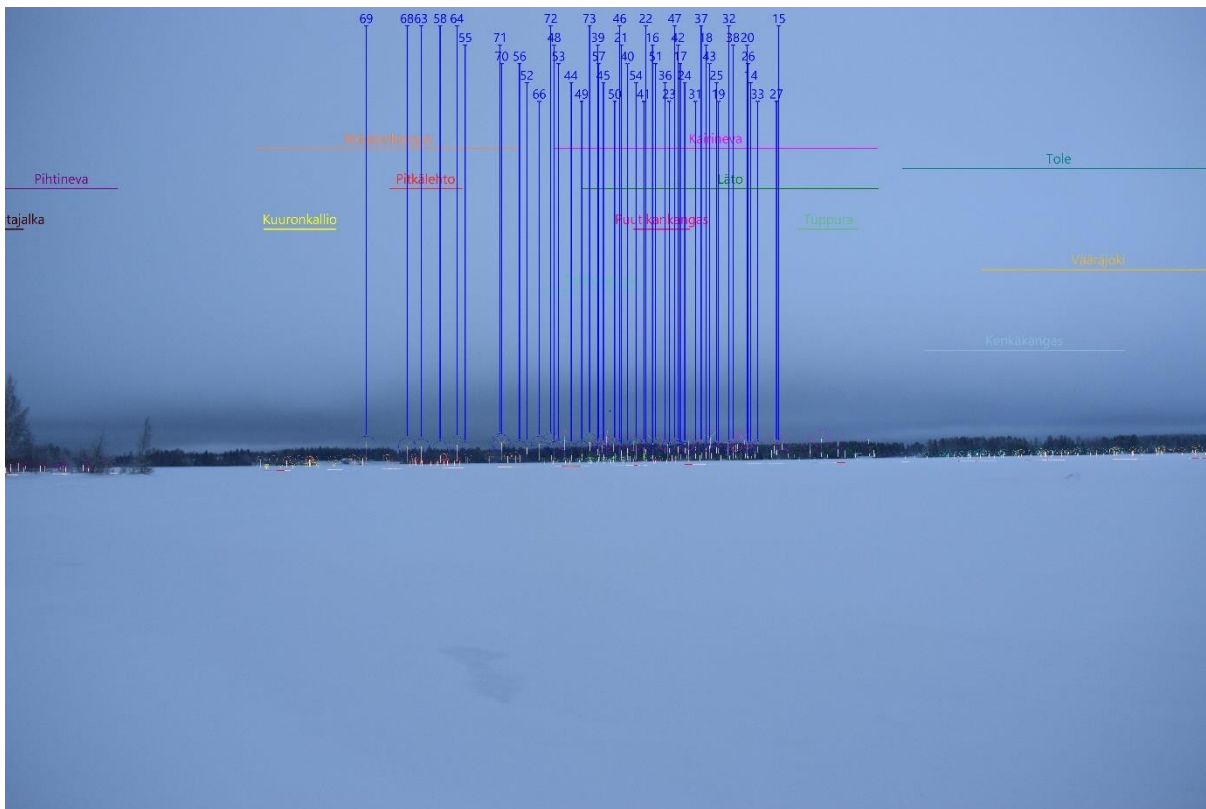
Kuvauspaikka 25. Havainnekuva Halsuan lomakylästä (VE1). Käytetty objektiivi on 55 mm. Etäisyys lähimpiin voimaloihin on noin 10,5 kilometriä. Hankkeen voimaloita erottuu keskellä. Lisäksi maisemassa erottuu Kairinevan voimaloita. Muiden hankkeiden voimaloita ei erotu katselupisteeseen.



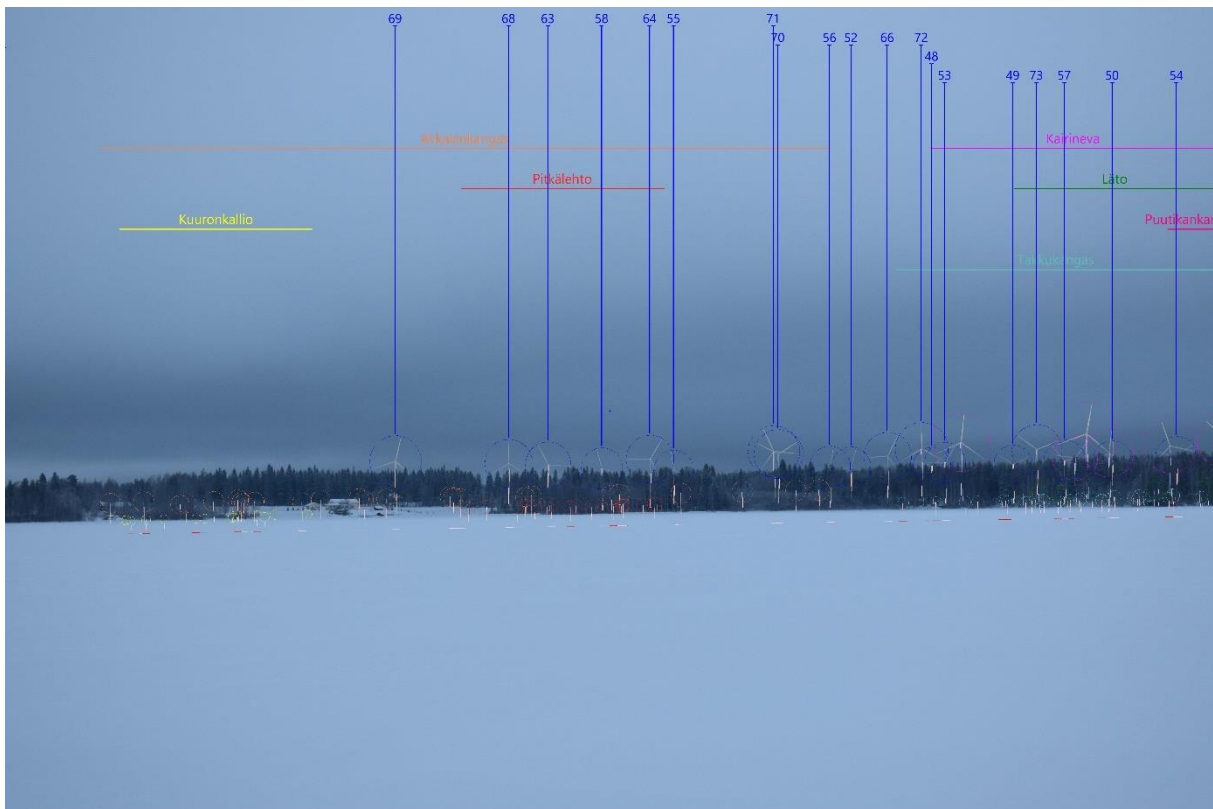
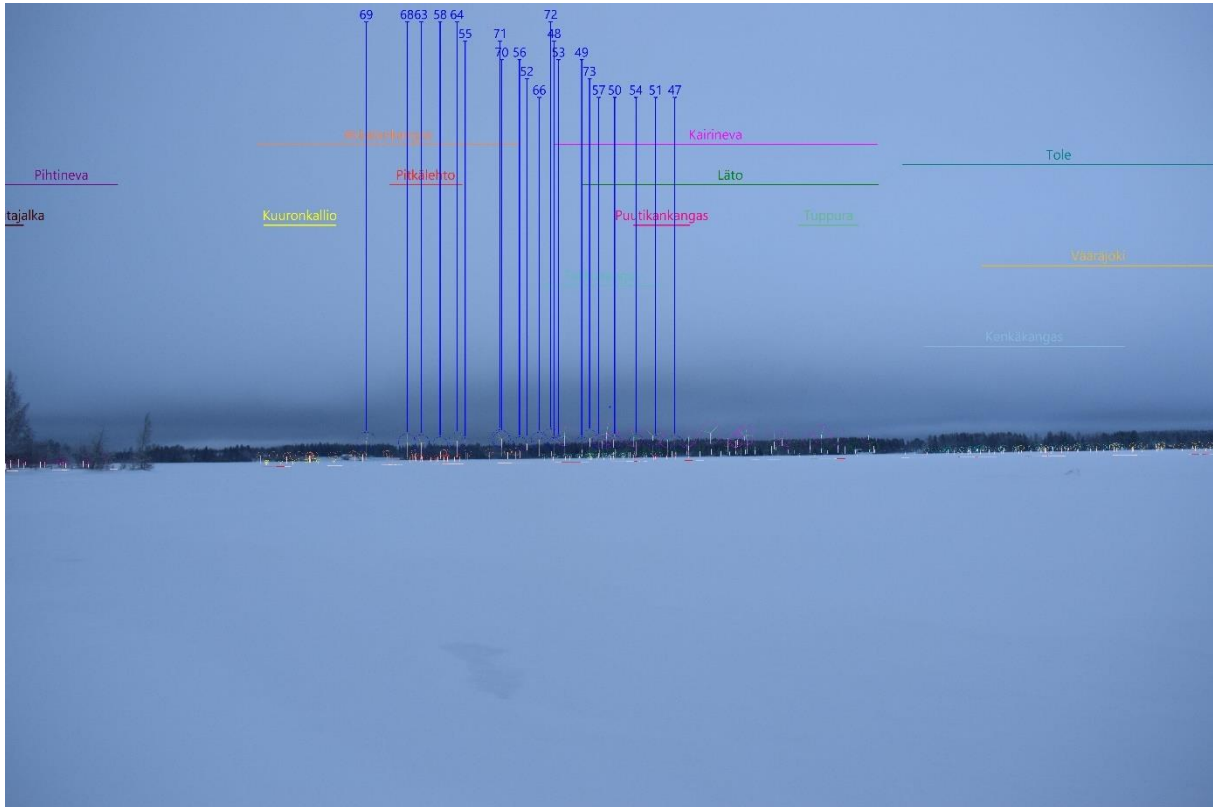
Kuvauspaikka 25. Havainnekuva Halsuan lomakylästä (VE2). Käytetty objektiivi on 18 mm. Etäisyys lähimpiin voimaloihin on noin 10,5 kilometriä. Hankkeen voimaloita erottuu keskellä. Lisäksi maisemassa erottuu Kairinevan voimaloita. Muiden hankkeiden voimaloita ei erotu katselupisteeseen.



Kuvauspaikka 25. Havainnekuva Halsuan lomakylästä (VE2). Käytetty objektiivi on 55 mm. Etäisyys lähimpiin voimaloihin on noin 10,5 kilometriä. Hankkeen voimaloita erottuu keskellä. Lisäksi maisemassa erottuu Kairinevan voimaloita. Muiden hankkeiden voimaloita ei erotu katselupisteeseen.



Kuvauspaikka 25. Havainnekuva Halsuan lomakylästä (VE1). Ylemmän kuvan objektiivi on 24 mm, alemman 55 mm. Etäisyys lähimpiin voimaloihin on noin 10,5 kilometriä.



Kuvauspaikka 25. Havainnekuva Halsuan lomakylästä (VE2). Ylemmän kuvan objektiivi on 24 mm, alemman 55 mm. Etäisyys lähimpiin voimaloihin on noin 10,5 kilometriä.