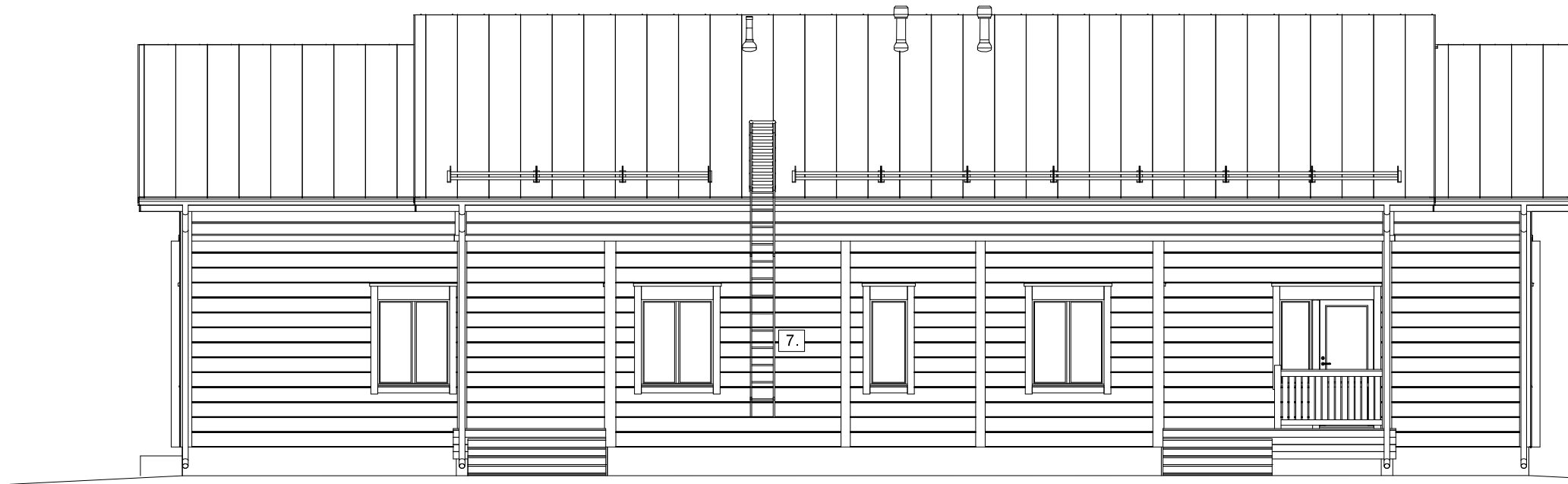
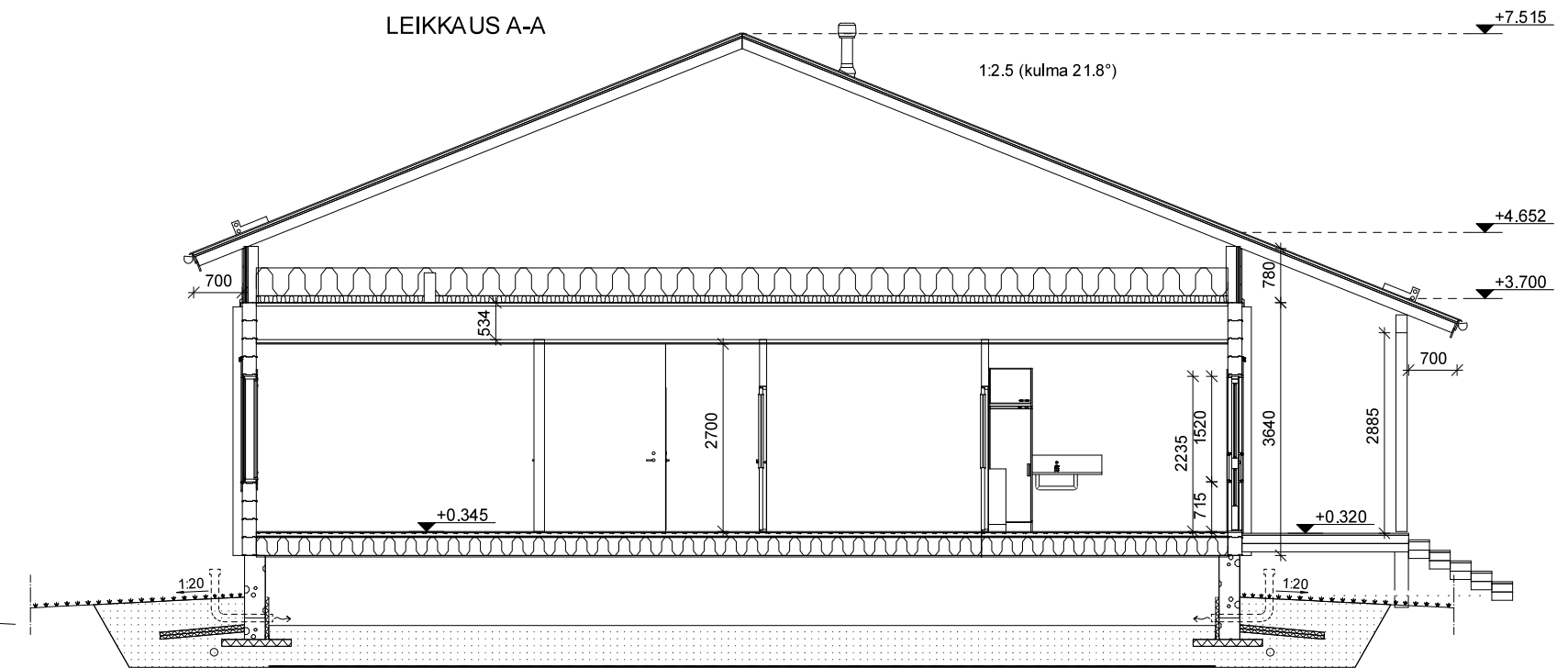


JULKISMU LUOTEeseen



JULKISMU KAAKKOON



PERUSTUKSET JA SALAOJAT TOTEUTETAAN ERILLISEN PERUSTUSSUUNNITELMAN MUKAAN



JULKISMU LOUNAAseen

JULKISVUMATERIAALIT JA VÄRIT	
1. Pystysaumapeltikate	RR23, Tummanharmaa
2. Lamellihiirsi 202x260	Punainen
3. Hirsipaneeli 25x260	Punainen
4. Ovien ulkopuoli	RAL90 10, Valkoinen
5. Ikkunoiden ulkopuoli	RAL90 10, Valkoinen
6. Vesikourut ja syöksytorvet	RR20, Valkoinen
7. Seinätikkaat	RR20, Valkoinen
8. Kattoturvatuotteet	RR23, Tummanharmaa
9. Terassilaidoitus	Ruskea
10. Betoni	Harmaa



JULKISMU KOILLISEEN

VESIKATTO JA YLÄPOHJA (YP, pystysaumakate)  
U= 0.08 W/(m²K)

Peltikate, pystysaumakate  
Ruodelauta katevalmistajan ohjeen mukaan  
Aluskatteen kiinnitysrima  
Aluskate  
Kantava rakenne, naulalevyristikot, tuulettettu tila,  
500 mm Lämmöneste  
Ilman-/höyrynsulku eristeen mukaan  
Koolaus  
Sisäkatomateriaali ja pintakäsittely

ULKOSEINÄ (US1)  
U=0.53 W/(m²K)

Pintakäsittely  
Lamellihiirsi 202x260  
Pintakäsittely

ALAPOHJA (AP)  
U-arvo= 0.17 W/(m²K)

Pintamateriaali  
Mäki-kalliossa vesieristys+kallistusvalu  
Betoniälyä  
Lattiakannattajat  
Lämmöneste 260 mm  
Kannatinlevy  
Harvalaidoitus  
>800mm ryömintätilä, sokkelin tuuletusaukkojen määrä  
4...8 % ryömintätilan pinta-alasta  
Salaojituskerros  
Suodatinkangas  
Perus- tai täyttömaa

IKKUNAT  
Avattava ikkuna: U= 1.0 W/(m²K)  
Kiinteäikkuna: U= 1.0 W/(m²K)

OVET  
U= 1.0 W/(m²K)

KORKEUSJÄRJESTELMÄ N2000

K.O.SÄIKYLÄ	KORTTELITILA	TONTTINrö	VIIRANOMAISTEN MERKINTÖJÄ
RAKENUSTOIMENPIDE <b>UUDISRAKENNUS</b>	PIIRUSTUSLAI <b>PÄÄPIIRUSTUS</b>	JUOKS.No <b>3/4</b>	
RAKENUSKOHTIEN NIMI JA OSOITE <b>Halsuan päiväkotii Kanervatie 2 69510 Halsua</b>	PIIRUSTUKSEN SISÄLTÖ <b>JULKISVUT LEIKKAUS A-A</b>	MITTAKAAVAT <b>1:100 1:100</b>	
SUUNNALLA	TYÖ No	PIIR.No	MUUTOS
<b>FINNLAMELLI</b> Teollisuustie 18, 62900 ALAJÄRVI puh. 0207 463 962	<b>ARK</b> PÄIVÄYS 24.06.2026	03  Timo Ollila, RI	040-634 1502